

PROJEKT DOMU

## PERUGIA II

LMP238a

148,53m<sup>2</sup>



Autorzy projektu: dr inż. arch. Ludwika Juchniewicz-Lipińska, dr inż. arch. Miłosz Lipiński

cena projektu

**4 990 zł** z VAT

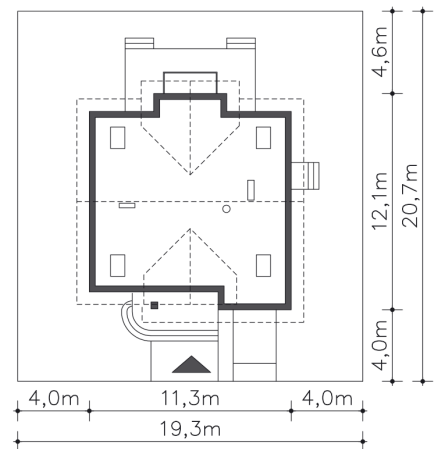
Powierzchnia użytkowa	148,53m <sup>2</sup>
Garaż	18,59m <sup>2</sup>
Kotłownia	9,20m <sup>2</sup>
Pow. zabudowy	125,40m <sup>2</sup>
Wys. kalenicy	8,79m
Kąt nachylenia dachu	40
Powierzchnia dachu	215,53m <sup>2</sup>
Wys. ścianki kolankowej	0,73m
Min. szerokość działki	19,30m

### ZAPOTRZEBOWANIE ENERGETYCZNE

EU<sub>co</sub> = 35.49 kWh/(m<sup>2</sup>rok)

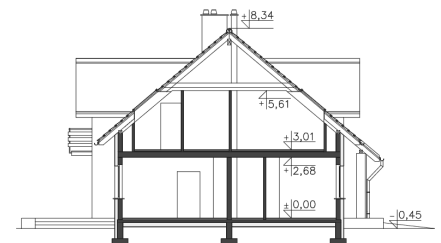
EP = 57.79 kWh/(m<sup>2</sup>rok)

Projekt zgodny z WT2021

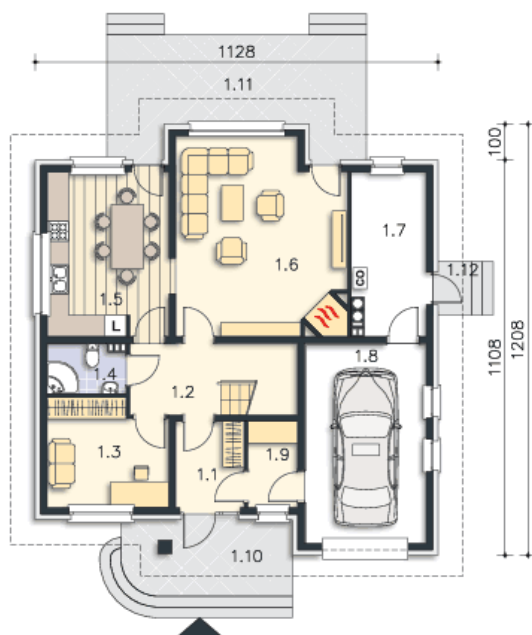


### OPIS PROJEKTU

Interesujący dom z użytkowym poddaszem i jednostanowiskowym garażem wkomponowanym w bryłę budynku. Na parterze znajduje się obszerny salon z narożnym kominkiem, kuchnia, dodatkowy pokój, łazienka i pomieszczenie gospodarcze z przejściem do garażu. Za garażem zlokalizowano kotłownię z niezależnym wyjściem na zewnątrz, co znacznie ułatwia obsługę i konserwację kotła oraz daje możliwość zamontowania pieca na paliwo stałe. Poddasze to trzy pokoje, wygodna łazienka oraz doskonały azyl dla rodziców – duża sypialnia z własną, niezależną łazienką oraz pojemną garderobą. Uwagę zwracają duże przeszklenia, dzięki którym wewnątrz domu jest doskonale doświetlone.



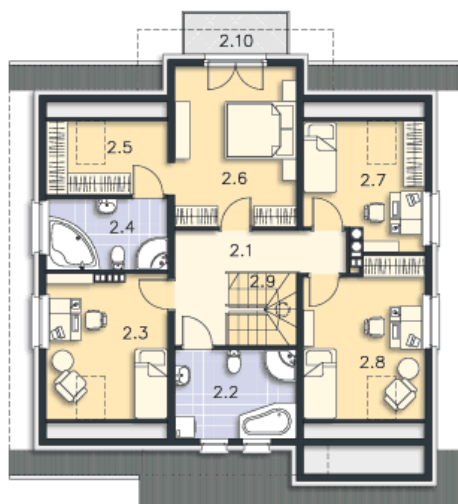
PARTER



96.76M<sup>2</sup>

1.1 Wiatrołap	4.58m <sup>2</sup>
1.2 Komunikacja	7.29m <sup>2</sup>
1.3 Pokój	9.79m <sup>2</sup>
1.4 Wc	2.98m <sup>2</sup>
1.5 Kuchnia, jadalnia	15.73m <sup>2</sup>
1.6 Salon	25.27m <sup>2</sup>
1.7 Kotłownia	9.2m <sup>2</sup>
1.8 Garaż	18.59m <sup>2</sup>
1.9 Pom.gosp.	3.33m <sup>2</sup>
1.10 Podest	10.08m <sup>2</sup>
1.11 Taras	21.4m <sup>2</sup>
1.12 Podest	1.42m <sup>2</sup>

PODDASZE



79.56M<sup>2</sup>

2.1 Komunikacja	8.57m <sup>2</sup>
2.2 Łazienka	8.41m <sup>2</sup>
2.3 Pokój	11.2m <sup>2</sup>
2.4 Łazienka	6.8m <sup>2</sup>
2.5 Garderoba	4.66m <sup>2</sup>
2.6 Pokój	15.03m <sup>2</sup>
2.7 Pokój	8.83m <sup>2</sup>
2.8 Pokój	12.13m <sup>2</sup>
2.9 Schody	3.93m <sup>2</sup>
2.10 Balkon	2.93m <sup>2</sup>