

PROJEKT DOMU

## PERTH

LMP330

# 169,44m<sup>2</sup>



Autoryzacja projektu: dr inż. arch. Ludwika Juchniewicz-Lipińska, dr inż. arch. Miłosz Lipiński

cena projektu

**4 690 zł** z VAT

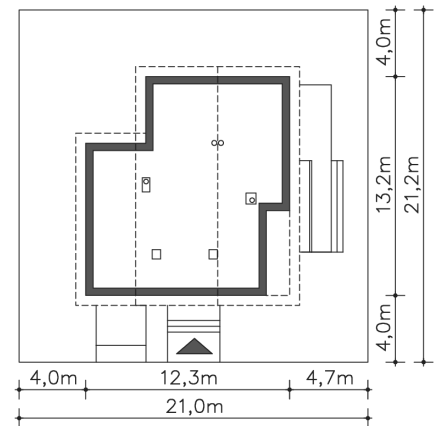
Powierzchnia użytkowa	169,44m <sup>2</sup>
Garaż	18,56m <sup>2</sup>
Kotłownia	7,61m <sup>2</sup>
Pow. zabudowy	146,69m <sup>2</sup>
Wys. kalenicy	8,91m
Kąt nachylenia dachu	30
Min. szerokość działki	21,00m

### ZAPOTRZEBOWANIE ENERGETYCZNE

EU<sub>co</sub> = 35.76 kWh/(m<sup>2</sup>rok)

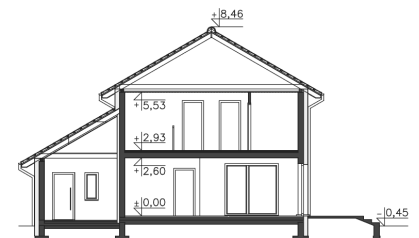
EP = 69.9 kWh/(m<sup>2</sup>rok)

Projekt zgodny z WT2021

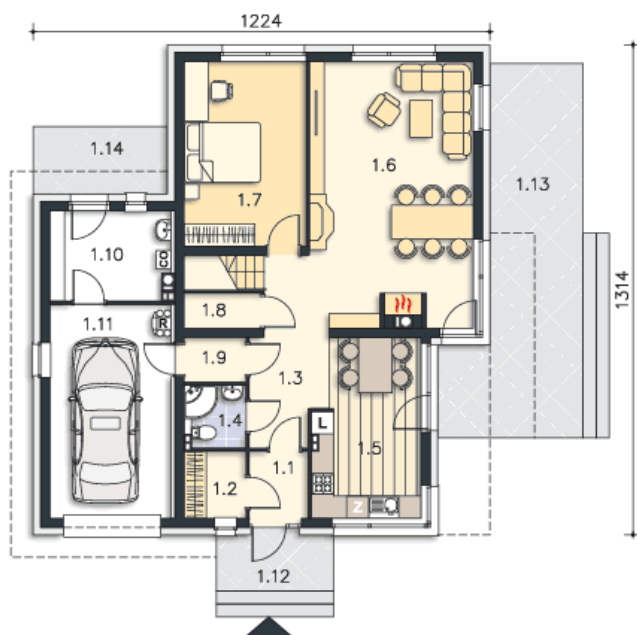


### OPIS PROJEKTU

Duży, wygodny dom jednorodzinny, w którym dzięki pełnej kondygnacji piętra uzyskaliśmy przestronne sypialnie o powierzchniach prawie 20m<sup>2</sup>. Jedna z nich dodatkowo posiada własną, odrębną łazienkę. Z drugiej z łazienek można przejść do małej, ale praktycznej pralni. Strefa dzienna to ponad 30m<sup>2</sup> salon, dodatkowy pokój, kuchnia wraz z pomieszczeniami pomocniczymi. Z domu można przejść bezpośrednio do garażu i kotłowni poprzez mały korytarzyk. Duże przeszklenia domu dodatkowo powiększają wrażenie przestronności.



PARTER



106.14M<sup>2</sup>

1.1 Wiatrołap	2.78m <sup>2</sup>
1.2 Garderoba	2.94m <sup>2</sup>
1.3 Komunikacja	8.45m <sup>2</sup>
1.4 Łazienka	2.7m <sup>2</sup>
1.5 Kuchnia	13.13m <sup>2</sup>
1.6 Pokój dzienny	31.09m <sup>2</sup>
1.7 Pokój	16.1m <sup>2</sup>
1.8 Schowek	0.83m <sup>2</sup>
1.9 Komunikacja	1.95m <sup>2</sup>
1.10 Kotłownia	7.61m <sup>2</sup>
1.11 Garaż	18.56m <sup>2</sup>
1.12 Podest	4.71m <sup>2</sup>
1.13 Taras	28.6m <sup>2</sup>
1.14 Podest	6.48m <sup>2</sup>

PIĘTRO



89.47M<sup>2</sup>

2.1 Schody	4.15m <sup>2</sup>
2.2 Komunikacja	6.58m <sup>2</sup>
2.3 Pokój	19.48m <sup>2</sup>
2.4 Pokój	19.48m <sup>2</sup>
2.5 Schowek	3.81m <sup>2</sup>
2.6 Pokój	18.63m <sup>2</sup>
2.7 Łazienka	4.77m <sup>2</sup>
2.8 Pralnia	4.45m <sup>2</sup>
2.9 Łazienka	8.12m <sup>2</sup>