

PROJEKT DOMU

PERTH

LMP330

169,44m²



Autoryzacja projektu: dr inż. arch. Ludwika Juchniewicz-Lipińska, dr inż. arch. Miłosz Lipiński

cena projektu

4 690 zł z VAT

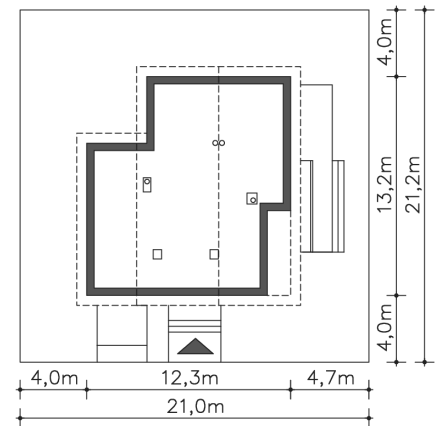
Powierzchnia użytkowa	169,44m ²
Garaż	18,56m ²
Kotłownia	7,61m ²
Pow. zabudowy	146,69m ²
Wys. kalenicy	8,91m
Kąt nachylenia dachu	30
Min. szerokość działki	21,00m

ZAPOTRZEBOWANIE ENERGETYCZNE

EU_{co} = 35.76 kWh/(m²rok)

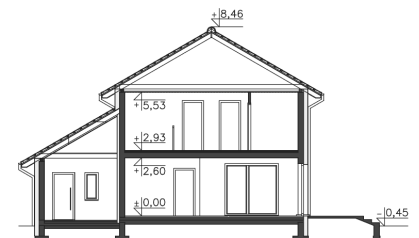
EP = 69.9 kWh/(m²rok)

Projekt zgodny z WT2021

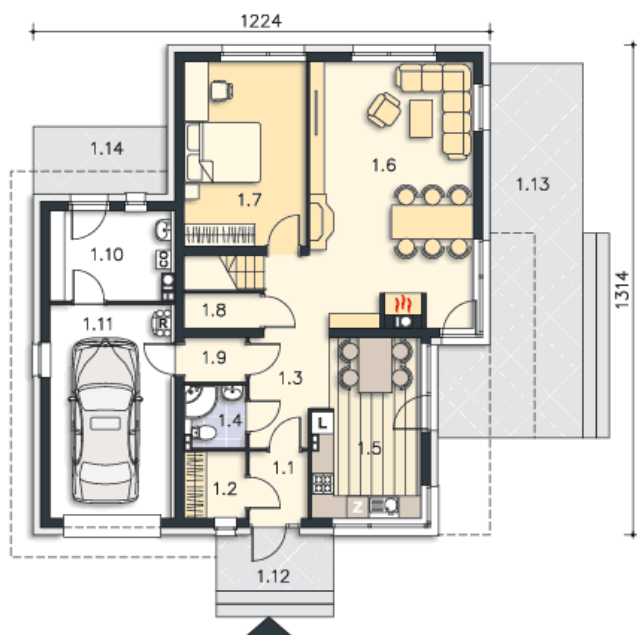


OPIS PROJEKTU

Duży, wygodny dom jednorodzinny, w którym dzięki pełnej kondygnacji piętra uzyskaliśmy przestronne sypialnie o powierzchniach prawie 20m². Jedna z nich dodatkowo posiada własną, odrębną łazienkę. Z drugiej z łazienek można przejść do małej, ale praktycznej pralni. Strefa dzienna to ponad 30m² salon, dodatkowy pokój, kuchnia wraz z pomieszczeniami pomocniczymi. Z domu można przejść bezpośrednio do garażu i kotłowni poprzez mały korytarzyk. Duże przeszklenia domu dodatkowo powiększają wrażenie przestronności.



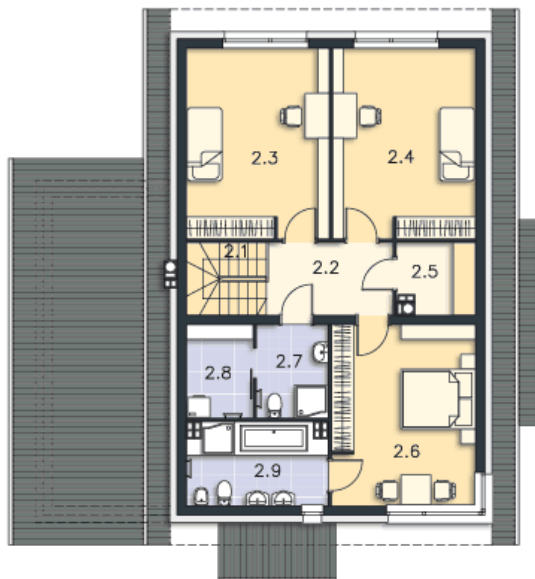
PARTER



106.14M²

1.1 Wiatrołap	2.78m ²
1.2 Garderoba	2.94m ²
1.3 Komunikacja	8.45m ²
1.4 Łazienka	2.7m ²
1.5 Kuchnia	13.13m ²
1.6 Pokój dzienny	31.09m ²
1.7 Pokój	16.1m ²
1.8 Schowek	0.83m ²
1.9 Komunikacja	1.95m ²
1.10 Kotłownia	7.61m ²
1.11 Garaż	18.56m ²
1.12 Podest	4.71m ²
1.13 Taras	28.6m ²
1.14 Podest	6.48m ²

PIĘTRO



89.47M²

2.1 Schody	4.15m ²
2.2 Komunikacja	6.58m ²
2.3 Pokój	19.48m ²
2.4 Pokój	19.48m ²
2.5 Schowek	3.81m ²
2.6 Pokój	18.63m ²
2.7 Łazienka	4.77m ²
2.8 Pralnia	4.45m ²
2.9 Łazienka	8.12m ²