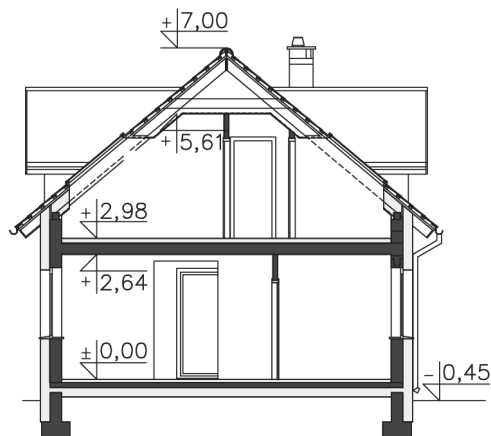
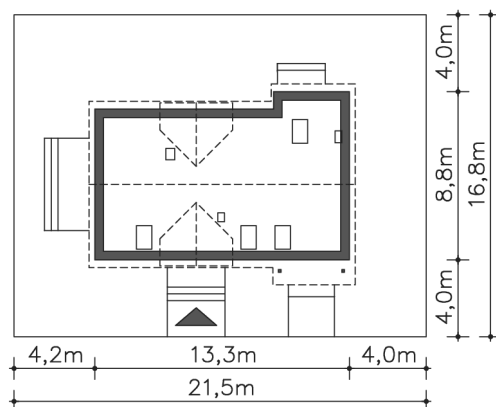


Projekt domu z poddaszem użytkowym Panama (DCP90c)
cena: 2670 zł


Pow. użytkowa: **105,15 m²**
 + pow. garażu: 16,70 m²
 + pow. kotłowni: 5,92 m²

Pow. netto: 160,56 m²
Pow. zabudowy: 108,01 m²
Min. szer. działki: 21,50 m
Kubatura: 602,00 m³
Wysokość kalenicy: 7,45 m
Kąt nachylenia dachu: 40,00 °

Zapotrzebowanie energetyczne:
 EUco: **28,27 kWh/(m²rok)**
 EP spełnia nowe wymagania WT


Opis:

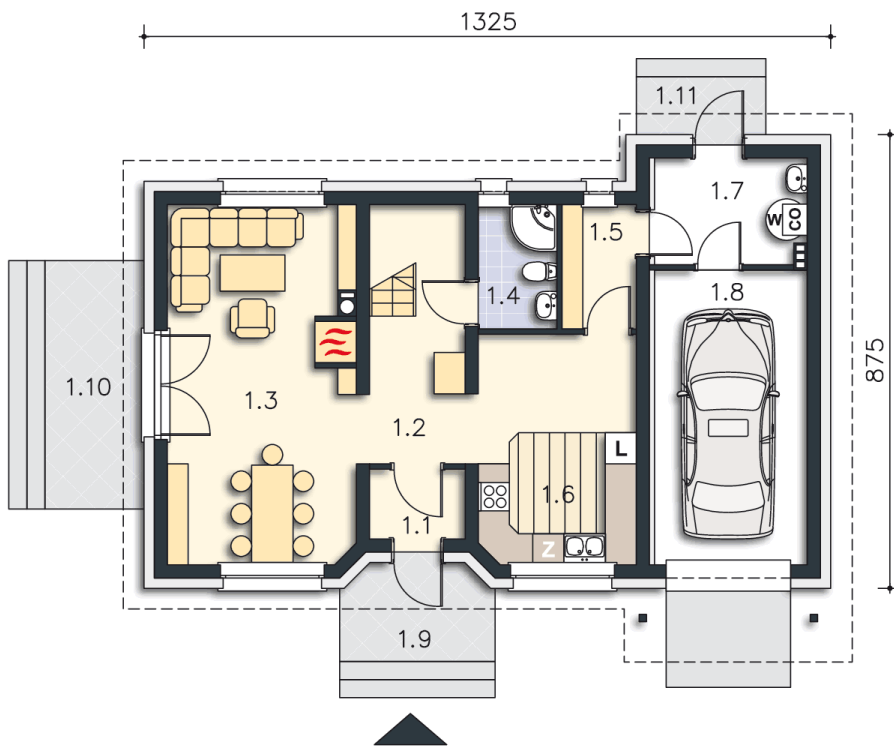
Energooszczędny dom o tradycyjnej bryle, który znakomicie nadaje się na działki z wjazdem od wschodu. Charakteryzuje go czysty podział pomieszczeń, gdzie mamy doświetlony z trzech stron salon, a także osobną, dużą kuchnię ze spiżarnią, przez którą można przejść do części gospodarczej i garażu. Na poddaszu, choć niewielkim znalazły się trzy sypialnie, w tym jedna z garderobą, osobna pralnia i łazienka. Stylistyka domu jest tradycyjna – spokojna, lekka i miła dla oka.



Projekt domu z poddaszem użytkowym Panama (DCP90c)

cena: **2670 zł**

Parter: 77,99 m²

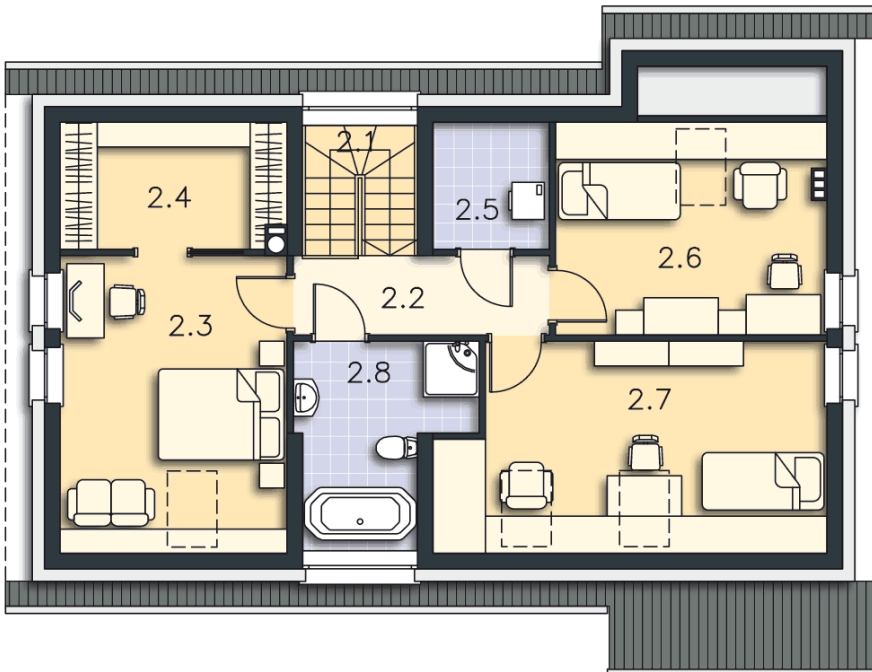


1.1	Wiatrołap	2,45 m ²	
1.2	Komunikacja	7,00 m ²	(7,00 m ²)
1.3	Pokój dzienny	25,21 m ²	
1.4	Łazienka	3,60 m ²	
1.5	Pom.gosp.	3,41 m ²	
1.6	Kuchnia	13,70 m ²	
1.7	Kotłownia	5,92 m ²	
1.8	Garaż	16,70 m ²	

oraz:

1.9	Podest	5,41 m ²
1.10	Taras	9,16 m ²
1.11	Podest	2,79 m ²

Poddasze: 49,78 m²



autorzy: dr inż. arch. Ludwika Juchniewicz-Lipińska, mgr inż. arch. Małgorzata Stanejko