

PROJEKT DOMU

## PAMPELUNA II

133,65m<sup>2</sup>

LMB16A



Autorzy projektu: dr inż. arch. Ludwika Juchniewicz-Lipińska, dr inż. arch. Miłosz Lipiński

cena projektu

**5 090 zł** z VAT

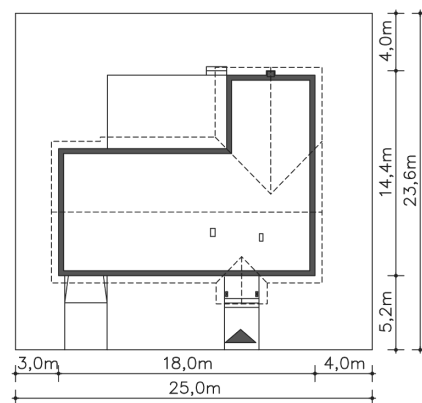
Powierzchnia użytkowa	133,65m <sup>2</sup>
Garaż	17,24m <sup>2</sup>
Kotłownia	6,48m <sup>2</sup>
Pow. zabudowy	189,84m <sup>2</sup>
Wys. kalenicy	6,55m
Kąt nachylenia dachu	35
Powierzchnia dachu	286,49m <sup>2</sup>
Min. szerokość działki	25,00m

### ZAPOTRZEBOWANIE ENERGETYCZNE

EU<sub>co</sub> = 39.05 kWh/(m<sup>2</sup>rok)

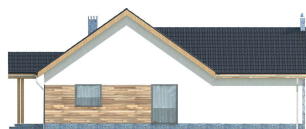
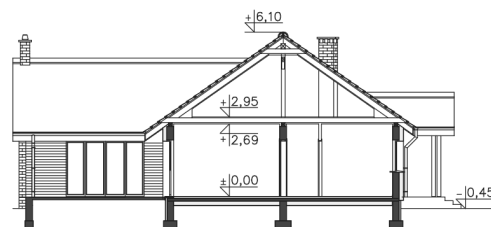
EP = 69.9 kWh/(m<sup>2</sup>rok)

Projekt zgodny z WT2021



### OPIS PROJEKTU

Projekt ten, dzięki logicznemu i funkcjonalnemu rozplanowaniu przestrzeni, jest doskonałą propozycją, jeśli szukamy prostego w realizacji, ale niebanalnego domu parterowego dla czteroosobowej rodziny. Duża część wspólna, do której należy przepiękny salon z wyjściem na duży taras, jadalnię oraz otwartą kuchnię, pozwala domownikom na wspólne spędzanie czasu. Część prywatna, którą obejmują trzy sypialnie oraz łazienka i pralnia pozwala zachować każdemu z mieszkańców niezbędną prywatność. Za garażem wydzielono kotłownię z możliwością zastosowania pieca na paliwo stałe, z osobnym wejściem od strony ogrodu.



PARTER



157.37M<sup>2</sup>

1.1 Wiatrołap	4.18m <sup>2</sup>
1.2 Wc	2.87m <sup>2</sup>
1.3 Kuchnia	13.01m <sup>2</sup>
1.4 Jadalnia	22.55m <sup>2</sup>
1.5 Salon	26.83m <sup>2</sup>
1.6 Pokój	14.03m <sup>2</sup>
1.7 Pokój	18.09m <sup>2</sup>
1.8 Pokój	11.36m <sup>2</sup>
1.9 Pom.gosp.	3.96m <sup>2</sup>
1.10 Łazienka	6.3m <sup>2</sup>
1.11 Komunikacja	10.47m <sup>2</sup>
1.12 Kotłownia	6.48m <sup>2</sup>
1.13 Garaż	17.24m <sup>2</sup>
1.14 Podest	3.72m <sup>2</sup>
1.15 Taras	42.06m <sup>2</sup>

STRYCH

34.38M<sup>2</sup>