

PROJEKT DOMU

# PALERMO

DCB100

147,21m<sup>2</sup>

PROMOCJA NA PROJEKTY DOMÓW ŚREDNIEJ  
WIELKOŚCI OD 100M<sup>2</sup> DO 150M<sup>2</sup>

- 400 zł



Autorzy projektu: dr inż. arch. Ludwika Juchniewicz-Lipińska, dr inż. arch. Miłosz Lipiński

cena projektu

**3 870 zł** z VAT ~~4270 zł~~

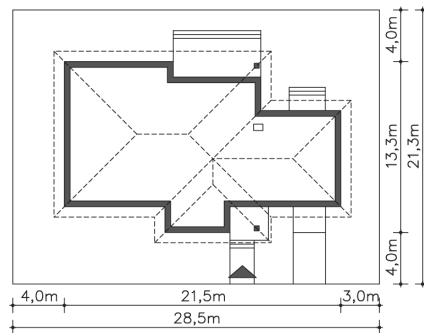
Powierzchnia użytkowa	147,21m <sup>2</sup>
Garaż	23,15m <sup>2</sup>
Kotłownia	7,09m <sup>2</sup>
Pow. zabudowy	219,69m <sup>2</sup>
Wys. kalenicy	5,98m
Kąt nachylenia dachu	15
Min. szerokość działki	28,50m

## ZAPOTRZEBOWANIE ENERGETYCZNE

EU<sub>co</sub> = 17.54 kWh/(m<sup>2</sup>rok)

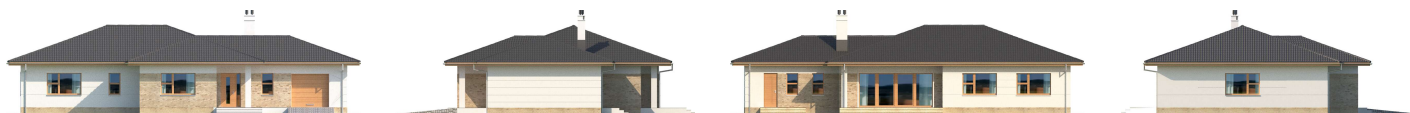
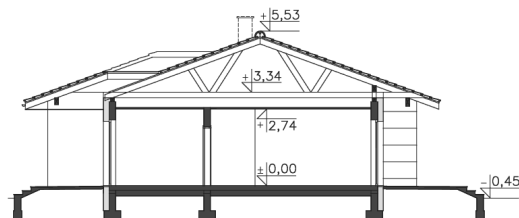
EP = 66.26 kWh/(m<sup>2</sup>rok)

Projekt zgodny z WT2021



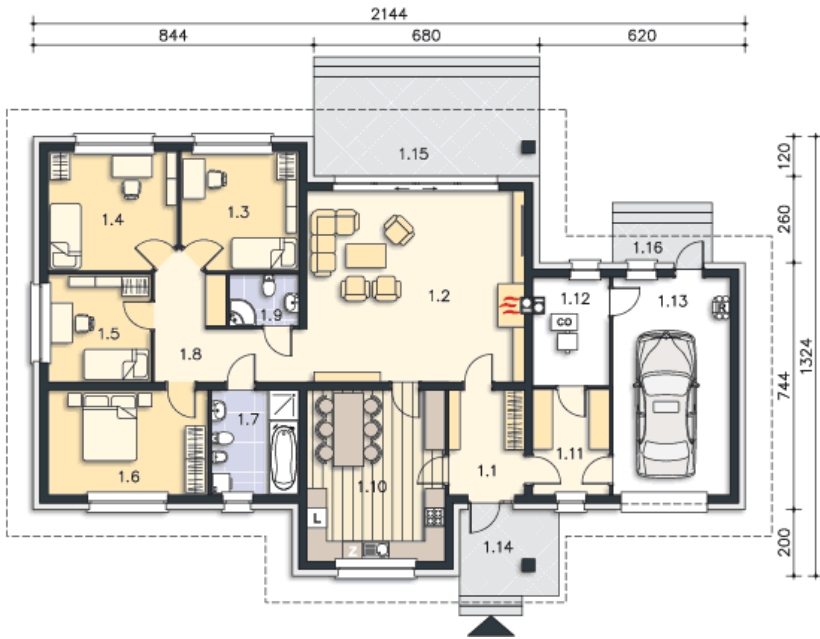
## OPIS PROJEKTU

Rozłożysty dom parterowy zaprojektowany z myślą o dużej rodzinie, w którym znajduje się wygodna kuchnia z miejscem na jadalnię. Salon także jest przestronny, a dodatkowo prowadzi z niego przejście na częściowo zadasznony taras. W domu przewidziane są cztery sypialnie, wydzielone zacisznie z części dziennej. Część gospodarcza to szeroki garaż i kotłownia do których można przejść przez praktyczne pomieszczenie gospodarcze, składzik.



PARTER

177.45M<sup>2</sup>



1.1 Wiatrołap	7.19m <sup>2</sup>
1.2 Pokój dzienny	37.48m <sup>2</sup>
1.3 Pokój	12.46m <sup>2</sup>
1.4 Pokój	13.68m <sup>2</sup>
1.5 Pokój	10.01m <sup>2</sup>
1.6 Pokój	14.92m <sup>2</sup>
1.7 łazienka	8.45m <sup>2</sup>
1.8 Komunikacja	11.49m <sup>2</sup>
1.9 Łazienka	3.24m <sup>2</sup>
1.10 Kuchnia	21.28m <sup>2</sup>
1.11 Pom.gosp.	7.01m <sup>2</sup>
1.12 Kotłownia	7.09m <sup>2</sup>
1.13 Garaż	23.15m <sup>2</sup>
1.14 Podest	5.8m <sup>2</sup>
1.15 Taras	20.4m <sup>2</sup>
1.16 Podest	3.36m <sup>2</sup>