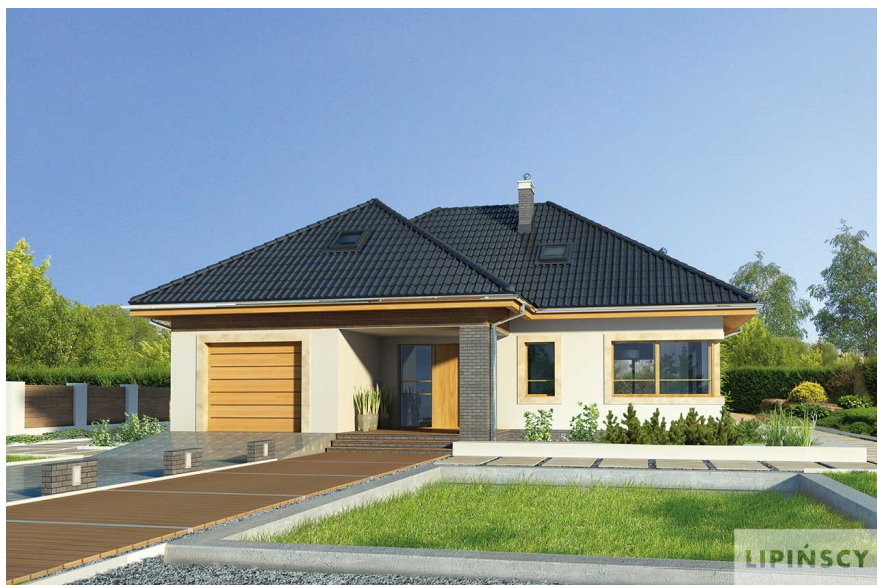


PROJEKT DOMU

PADWA

LMB110

97,28m²



Autorzy projektu: dr inż. arch. Ludwika Juchniewicz-Lipińska, dr inż. arch. Miłosz Lipiński

cena projektu

4 490 zł z VAT

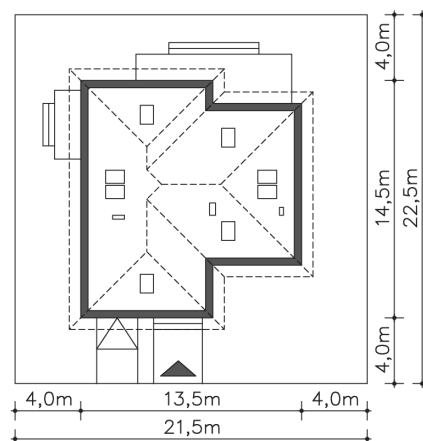
Powierzchnia użytkowa	97,28m ²
Garaż	18,66m ²
Kotłownia	5,34m ²
Pow. zabudowy	169,51m ²
Wys. kalenicy	7,58m
Kąt nachylenia dachu	35
Powierzchnia dachu	256,68m ²
Min. szerokość działki	21,50m

ZAPOTRZEBOWANIE ENERGETYCZNE

EU_{co} = 40.84 kWh/(m²rok)

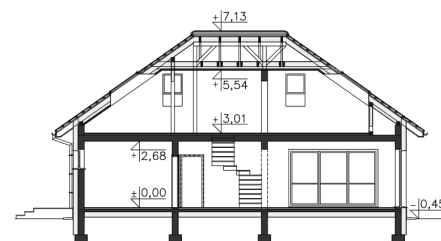
EP = 69.69 kWh/(m²rok)

Projekt zgodny z WT2021



OPIS PROJEKTU

Nieduży, parterowy dom z dwuspadowym dachem, o zwartej, ładnej bryle i funkcjonalnym wnętrzu, który dzięki wysuniętemu do przodu garażowi na jedno auto, może zostać wybudowany na niezbyt szerokiej działce. Do dyspozycji mieszkańców jest salon z kominkiem, obok którego przewidziano półotwartą kuchnię i podręczną spiżarnię, a także dwie sypialnie, łazienkę, osobną toaletę i ustawny wiatrołap. Z uwagi na niewielki metraż, dom idealnie spełnia potrzeby niedużej rodziny lub pary seniorów. Ozdobą domu jest z pewnością ciekawie zaaranżowany taras od strony ogrodowej, idealny do spędzania czasu na świeżym powietrzu. Poprzednia nazwa projektu: Zacny - C327



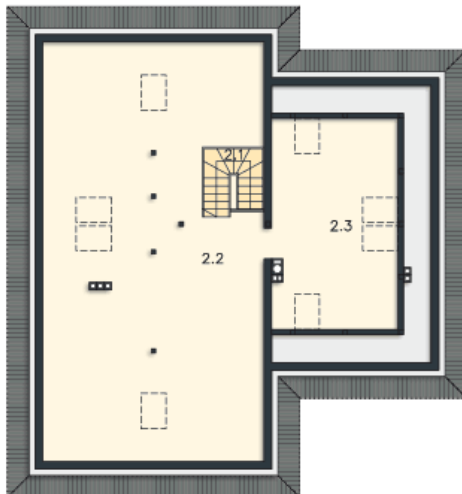
PARTER



121.28M²

1.1 Wiatrołap	7.82m ²
1.2 Komunikacja	12.04m ²
1.3 Wc	1.72m ²
1.4 Łazienka	8.47m ²
1.5 Pokój	16.31m ²
1.6 Pokój	11.27m ²
1.7 Pokój dzienny	29.48m ²
1.8 Kuchnia	10.17m ²
1.9 Kotłownia	5.34m ²
1.10 Garaż	18.66m ²
1.11 Podest	10.65m ²
1.12 Podest	6.67m ²
1.13 Taras	21.83m ²

STRYCH (PRZYKŁADOWA ARANŻACJA)



53.57M²

2.1 Schody	4.2m ²
2.2 Strych	34.37m ²
2.3 Strych	15m ²