

PROJEKT DOMU

PACIFICA II

DCP362a

191,30m²



cena projektu

6 170 zł z VAT

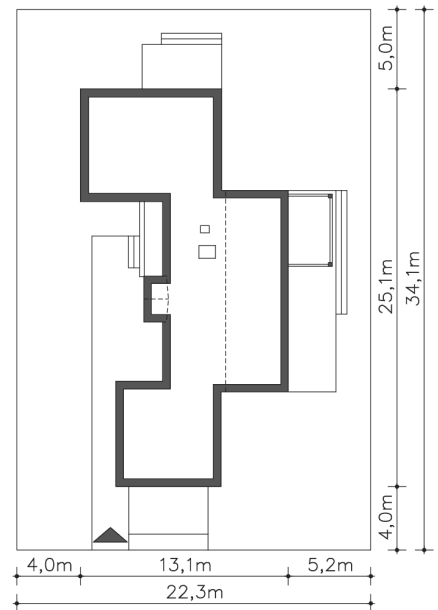
Powierzchnia użytkowa	191,30m ²
Garaż	32,35m ²
Kotłownia	4,68m ²
Pow. zabudowy	205,94m ²
Wys. kalenicy	9,00m
Kąt nachylenia dachu	30
Min. szerokość działki	22,30m

ZAPOTRZEBOWANIE ENERGETYCZNE

EU_{co} = 25.14 kWh/(m²rok)

EP = 67.05 kWh/(m²rok)

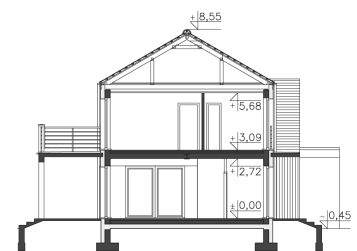
Projekt zgodny z WT2021



Autorzy projektu: dr inż. arch. Ludwika Juchniewicz-Lipińska

OPIS PROJEKTU

Energooszczędny dom piętrowy, wielopokoleniowy, z wydzielonym osobnym mieszkaniem. Dom składa się z trzech połączonych ze sobą brył. Główny budynek ma dwie pełne kondygnacje, natomiast zlokalizowane po przeciwnych stronach jednopiętrowe dobudówki to: dwupokojowe mieszkanie z aneksem kuchennym i łazienką oraz dwustanowiskowy garaż. Wjazd do garażu jest zaplanowany w taki sposób, aby dom można było umieścić na stosunkowo wąskiej działce. Strefy dzienne obu mieszkań oraz wszystkie sypialnie są wyposażone w duże przeszklenia, dzięki którym wnętrza są jasne i przestronne. Część dzienna głównego budynku zajmuje niemal cały parter. Spore tarasy zostały tak zaplanowane aby nie kolidowały ze sobą i można było z nich korzystać niezależnie. Dom ten będzie wygodny dla wielopokoleniowej rodziny, ale może też stanowić dodatkowe źródło dochodu uzyskane z niezależnego mieszkania na wynajem.





PARTER



156.65M²

1.1 Wiatrołap	4.83m ²
1.2 Komunikacja	8.23m ²
1.3 Wc	1.66m ²
1.4 Kuchnia	11.32m ²
1.5 Spizarnia	1.8m ²
1.6 Jadalnia	15.56m ²
1.7 Pokój dzienny	29.68m ²
1.8 Kotłownia	4.68m ²
1.9 Garaż	32.35m ²
1.10 Wiatrołap	2.63m ²
1.11 Pokój dzienny	18.97m ²
1.12 Kuchnia	5.05m ²
1.13 Spizarnia	1.38m ²
1.14 Łazienka	7.14m ²
1.15 Pokój	11.37m ²
1.16 Podest	7.14m ²
1.17 Taras	38.1m ²
1.18 Taras	14m ²

PIĘTRO



71.68M²

2.1 Schody	4.48m ²
2.2 Komunikacja	8.34m ²
2.3 Łazienka	7.55m ²
2.4 Łazienka	5.42m ²
2.5 Pokój	17.59m ²
2.6 Pokój	14.15m ²
2.7 Pokój	14.15m ²
2.8 Balkon	11.35m ²