

PROJEKT DOMU

## OZNACZONY

131,27m<sup>2</sup>

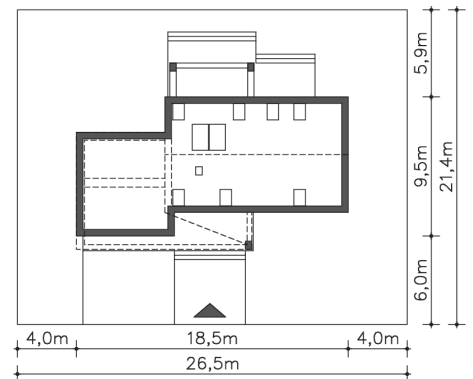
Murator EC373



cena projektu

**3 880 zł** z VAT

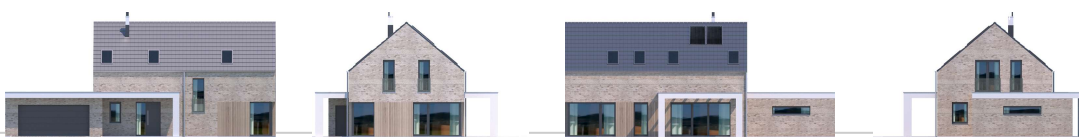
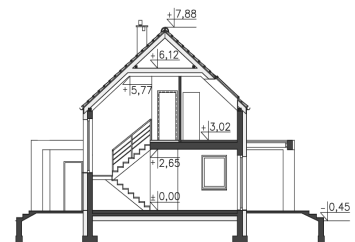
Powierzchnia użytkowa	131,27m <sup>2</sup>
Garaż	34,69m <sup>2</sup>
Kotłownia	4,49m <sup>2</sup>
Pow. zabudowy	141,07m <sup>2</sup>
Wys. kalenicy	8,33m
Kąt nachylenia dachu	40
Min. szerokość działki	26,50m



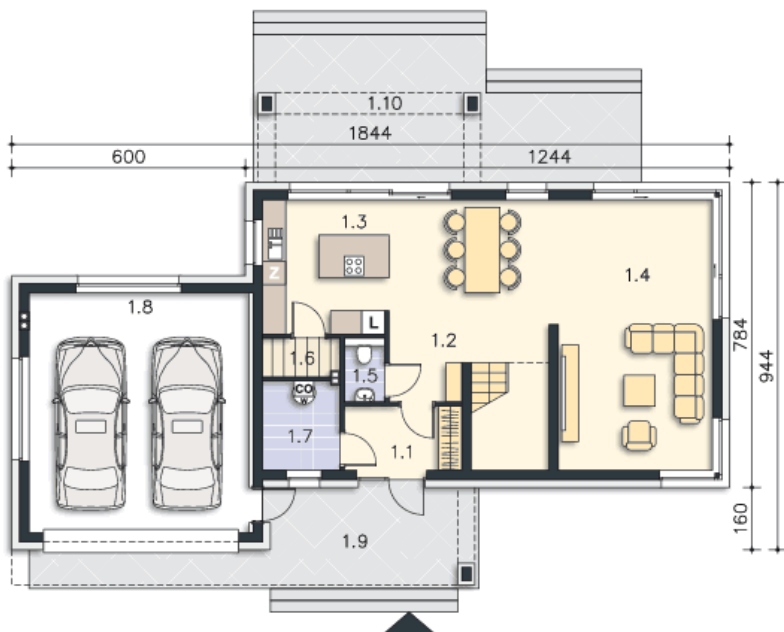
Autorzy projektu: dr inż. arch. Ludwika Juchniewicz-Lipińska, dr inż. arch. Miłosz Lipiński

### OPIS PROJEKTU

Energooszczędny dom z użytkowym poddaszem, o nowoczesnym wyglądzie i funkcjonalnie rozplanowanym wnętrzu. Ciekawie zaaranżowane wnętrze prowadzi do wiatrołapu, a stamtąd do wyraźnie wydzielonej części wspólnej, gdzie zlokalizowano piękny, przestronny salon, jadalnię, otwartą kuchnię. Na parterze znajduje się również kotłownia i toaleta. Poddasze to trzy ustawne sypialnie, dwie garderoby, duża, wygodna łazienka oraz pralnia. W bryłę budynku wpisano garaż na dwa auta. Ozdobą domu jest piękny taras od strony salonu oraz duże, narożne okna, dzięki którym wnętrze jest doskonale doświetlone światłem dziennym.



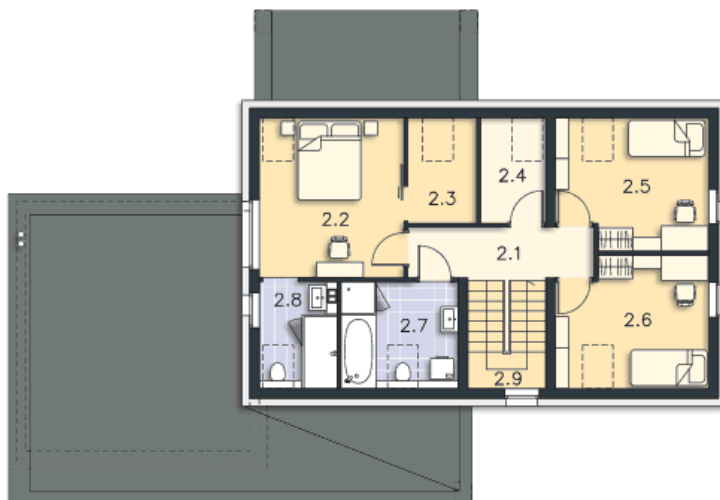
PARTER



109.25M<sup>2</sup>

1.1 Wiatrołap	4.89m <sup>2</sup>
1.2 Hall	9.2m <sup>2</sup>
1.3 Kuchnia	11.05m <sup>2</sup>
1.4 Pokój dzienny	41.36m <sup>2</sup>
1.5 Wc	1.67m <sup>2</sup>
1.6 Spiżarnia	1.9m <sup>2</sup>
1.7 Kotłownia	4.49m <sup>2</sup>
1.8 Garaż	34.69m <sup>2</sup>
1.9 Podest	20.14m <sup>2</sup>
1.10 Taras	21.92m <sup>2</sup>

PODDASZE



61.2M<sup>2</sup>

2.1 Komunikacja	6.14m <sup>2</sup>
2.2 Pokój	12.2m <sup>2</sup>
2.3 Garderoba	3.63m <sup>2</sup>
2.4 Garderoba	3.42m <sup>2</sup>
2.5 Pokój	10.21m <sup>2</sup>
2.6 Pokój	10.21m <sup>2</sup>
2.7 Łazienka	6.34m <sup>2</sup>
2.8 Łazienka	3.96m <sup>2</sup>
2.9 Schody	5.09m <sup>2</sup>