

PROJEKT DOMU

OXFORD

LMP319

158,49m²



Autorzy projektu: dr inż. arch. Ludwika Juchniewicz-Lipińska, dr inż. arch. Miłosz Lipiński

cena projektu

5 190 zł z VAT

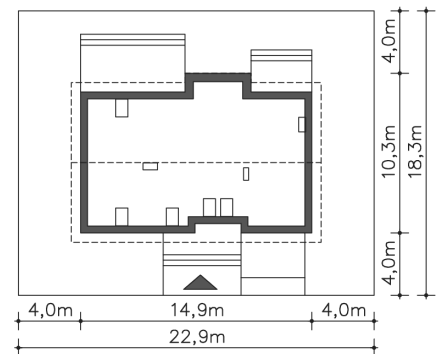
Powierzchnia użytkowa	158,49m ²
Garaż	21,12m ²
Kotłownia	7,00m ²
Pow. zabudowy	137,47m ²
Wys. kalenicy	7,89m
Kąt nachylenia dachu	35
Powierzchnia dachu	200,18m ²
Wys. ścianki kolankowej	0,93m
Min. szerokość działki	22,90m

ZAPOTRZEBOWANIE ENERGETYCZNE

EU_{co} = 33.49 kWh/(m²rok)

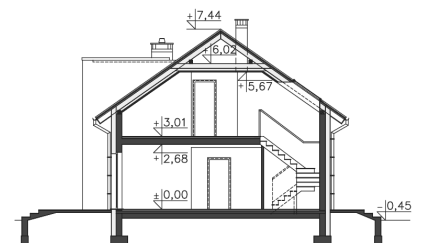
EP = 66.95 kWh/(m²rok)

Projekt zgodny z WT2021



OPIS PROJEKTU

Domy z dachami dwuspadowymi mają w sobie elegancki urok prostoty. Jeśli jeszcze zastosuje się odpowiednie materiały wykończeniowe, z prostego domu robi się nowoczesny dom na miarę XXI wieku. Wnętrza tego domu są także rozwiązane bardzo pomysłowo i praktycznie. Schody zostały umieszczone nieco z boku, a jednocześnie w części dziennej domu, a przestrzeń pod nimi została praktycznie wykorzystana na spiżarnię. Do garażu można przejść bezpośrednio z wiatrołapu, co jest bardzo wygodne. Na poddaszu znajdują się aż cztery sypialnie, więc spokojnie może w nim zamieszkać rodzina wielodzietna, w razie potrzeby wykorzystując na sypialnię jeszcze dodatkowy pokój na parterze. Poprzednia nazwa projektu: Trwały - C313



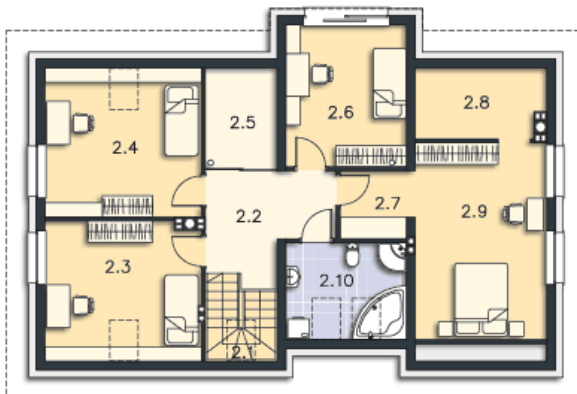
PARTER



105.3M²

1.1 Wiatrołap	6.88m ²
1.2 Komunikacja	8.85m ²
1.3 Spiżarnia	3.33m ²
1.4 Kuchnia	8.24m ²
1.5 Pokój dzienny	32.59m ²
1.6 Pokój	13.14m ²
1.7 Łazienka	4.15m ²
1.8 Kotłownia	7m ²
1.9 Garaż	21.12m ²
1.10 Podest	8.75m ²
1.11 Taras	20.07m ²
1.12 Podest	7.78m ²

PODDASZE



81.31M²

2.1 Schody	4.32m ²
2.2 Komunikacja	9.32m ²
2.3 Pokój	10.51m ²
2.4 Pokój	11.76m ²
2.5 Garderoba	2.81m ²
2.6 Pokój	13.14m ²
2.7 Przedpokój	3.98m ²
2.8 Garderoba	2.45m ²
2.9 Pokój	16.83m ²
2.10 Łazienka	6.19m ²