

PROJEKT DOMU

## OTTAWA II

LMP169a

# 182,45m<sup>2</sup>



Autorzy projektu: dr inż. arch. Ludwika Juchniewicz-Lipińska, dr inż. arch. Miłosz Lipiński

cena projektu

**4 490 zł** z VAT

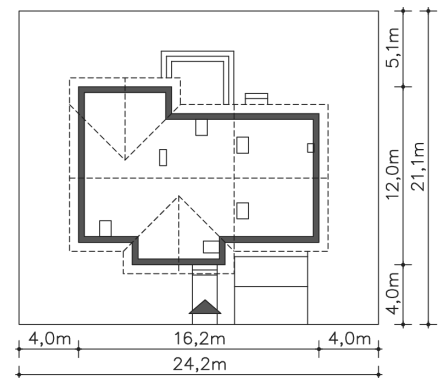
Powierzchnia użytkowa	182,45m <sup>2</sup>
Garaż	34,31m <sup>2</sup>
Pow. zabudowy	160,32m <sup>2</sup>
Wys. kalenicy	8,36m
Kąt nachylenia dachu	40
Powierzchnia dachu	165,22m <sup>2</sup>
Wys. ścianki kolankowej	0,92m
Min. szerokość działki	24,20m

### ZAPOTRZEBOWANIE ENERGETYCZNE

EU<sub>co</sub> = 62.65 kWh/(m<sup>2</sup>rok)

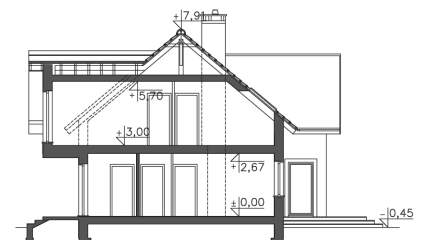
EP = 69.9 kWh/(m<sup>2</sup>rok)

Projekt zgodny z WT2021



### OPIS PROJEKTU

Harmonijnie zaprojektowany dom o tradycyjnej bryle i nowoczesnym detalu. Jego wartość podkreśla wygodnie rozplanowana część dzienna, rozbudowana przestrzeń gospodarcza (z podwójnym garażem, spiżarką i kotłownią oraz apartament na poddaszu z własną łazienką i dodatkowymi pomieszczeniami które mogą być zagospodarowane w różnorodny a idealny dla Państwa sposób. Może to być np. sypialnia rodziców z intymną łazienką, kącikiem komputerowym i siłownią albo małe mieszkanie dla wkraczających w dorosłe życie dzieci. Pozostałe dwie sypialnie są również wygodne i mają dobrze wyposażoną łazienkę.



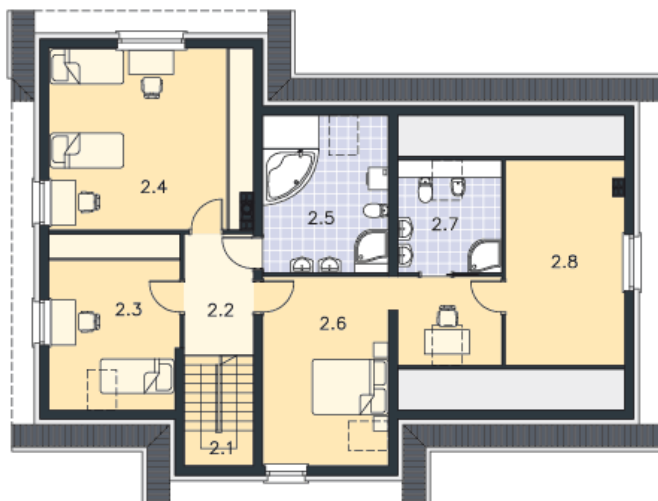
PARTER



125.14M<sup>2</sup>

1.1 Wiatrołap	6.78m <sup>2</sup>
1.2 Garderoba	1.6m <sup>2</sup>
1.3 Łazienka	4.44m <sup>2</sup>
1.4 Komunikacja	7.37m <sup>2</sup>
1.5 Pokój	12.21m <sup>2</sup>
1.6 Pokój dzienny	32.31m <sup>2</sup>
1.7 Kuchnia	14.19m <sup>2</sup>
1.8 Spiżarnia	6.41m <sup>2</sup>
1.9 Pom.gosp., c.o.	5.52m <sup>2</sup>
1.10 Garaż	34.31m <sup>2</sup>
1.11 Podest	30.08m <sup>2</sup>
1.12 Taras	12.25m <sup>2</sup>
1.13 Podest	1.5m <sup>2</sup>

PODDASZE



91.62M<sup>2</sup>

2.1 Schody	5.07m <sup>2</sup>
2.2 Komunikacja	6.01m <sup>2</sup>
2.3 Pokój	13.11m <sup>2</sup>
2.4 Pokój	20.69m <sup>2</sup>
2.5 Łazienka	10.73m <sup>2</sup>
2.6 Pokój	18.72m <sup>2</sup>
2.7 Łazienka	5.8m <sup>2</sup>
2.8 Garderoba	11.49m <sup>2</sup>