

PROJEKT DOMU

OSTENDA

104,40m²

LMB141



cena projektu

4 890 zł z VAT

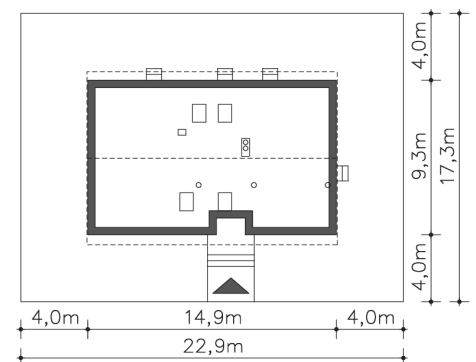
Powierzchnia użytkowa	104,40m ²
Pow. zabudowy	135,65m ²
Wys. kalenicy	7,56m
Kąt nachylenia dachu	40
Powierzchnia dachu	199,70m ²
Min. szerokość działki	22,90m

ZAPOTRZEBOWANIE ENERGETYCZNE

EU_{co} = 43.85 kWh/(m²rok)

EP = 23.25 kWh/(m²rok)

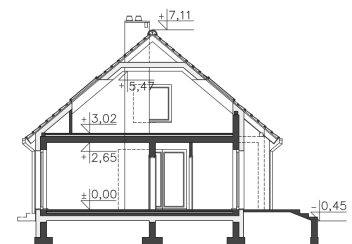
Projekt zgodny z WT2021



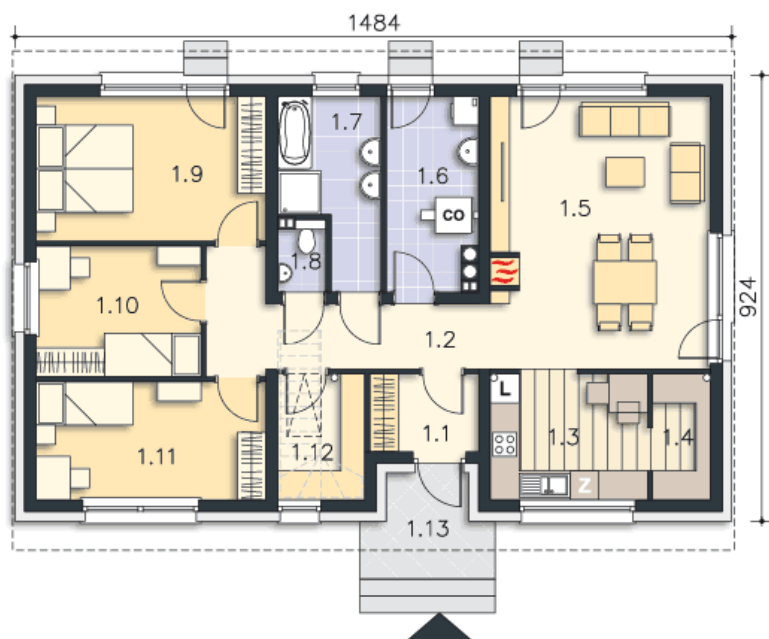
Autorzy projektu: dr inż. arch. Ludwika Juchniewicz-Lipińska, mgr inż. arch. Małgorzata Stanejko

OPIS PROJEKTU

Piękny, wspaniale doświetlony dzięki dużym oknom salon z kominkiem i jadalnią, ustawna kuchnia, trzy niezależne sypialnie, toaleta, wygodna łazienka i duże pomieszczenie gospodarcze, a do tego możliwość adaptacji poddasza – tak wygląda nasza najnowsza parterówka, o prostej bryle i dwuspadowym dachu. Ten dom zachwyci Cię nie tylko funkcjonalnie rozplanowanym wnętrzem, ale także swoim prostym i eleganckim wyglądem. Jeśli szukasz wygodnego i niedrogiego w budowie domu parterowego – Ostenda jest idealna dla Ciebie! W projekcie przewidziano ogrzewanie kotłem na gaz. Możliwa jest zmiana ogrzewania na pompę ciepła.



PARTER



104.4M²

1.1 Wiatrołap	3.52m ²
1.2 Komunikacja	9.43m ²
1.3 Kuchnia	8.48m ²
1.4 Spizarnia	3.02m ²
1.5 Pokój dzienny	25.46m ²
1.6 Pralnia, c.o.	7.27m ²
1.7 Łazienka	6.73m ²
1.8 Wc	1.36m ²
1.9 Pokój	14.05m ²
1.10 Pokój	9.06m ²
1.11 Pokój	11.45m ²
1.12 Garderoba	4.57m ²
1.13 Podest	5.08m ²

STRYCH

53.36M²