

PROJEKT DOMU

**OSLO**

LMP26

**71,00m<sup>2</sup>**

PROMOCJA NA MAŁE PROJEKTY DOMÓW DO

100 M<sup>2</sup>

- 400 zł



cena projektu

**3 590 zł** z VAT ~~3990 zł~~

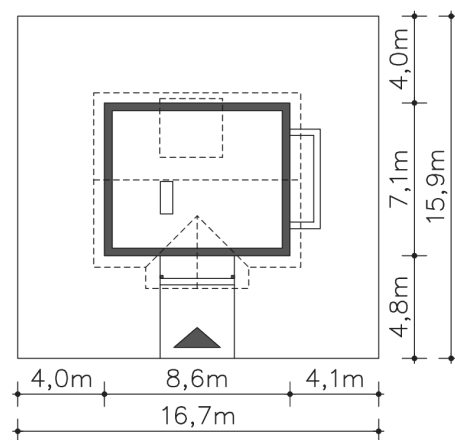
Powierzchnia użytkowa	71,00m <sup>2</sup>
Pow. zabudowy	60,43m <sup>2</sup>
Wys. kalenicy	7,09m
Kąt nachylenia dachu	45
Powierzchnia dachu	115,40m <sup>2</sup>
Min. szerokość działki	16,70m

#### ZAPOTRZEBOWANIE ENERGETYCZNE

EU<sub>co</sub> = 53.58 kWh/(m<sup>2</sup>rok)

EP = 67.19 kWh/(m<sup>2</sup>rok)

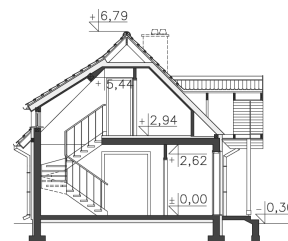
Projekt zgodny z WT2021



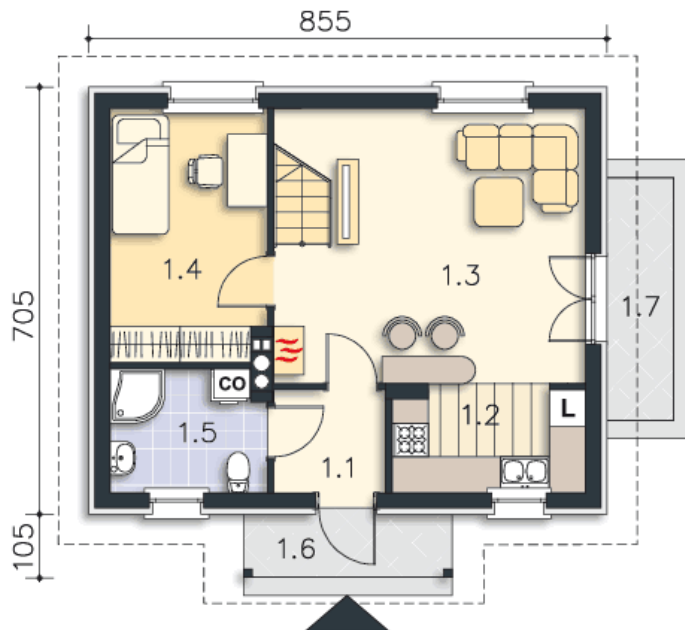
Autorzy projektu: dr inż. arch. Ludwika Juchniewicz-Lipińska, dr inż. arch. Miłosz Lipiński

#### OPIS PROJEKTU

Wdzięczny, mały domek dla niedużej rodziny. Na niewielkiej powierzchni zgrabnie zakomponowano cztery pokoje kuchnię, łazienkę i pomieszczenie gospodarcze. Z zadaszonego ganku przechodzi się do wiatrołapu, przy którym jest łazienka z kotłem c. o. Pokój dzienny stanowi przestrzeń integrującą życie rodziny. Jest tu miejsce na kominek, kącik wypoczynkowy, stół jadalniany i wydzieloną część kuchenną. Obok znajduje się jedna sypialnia. Drewniane schody prowadzą na poddasze, gdzie są dwie sypialnie i garderoba. Sypialnie są wystarczająco wygodne i ustawne, a garderoba bardzo praktyczna.



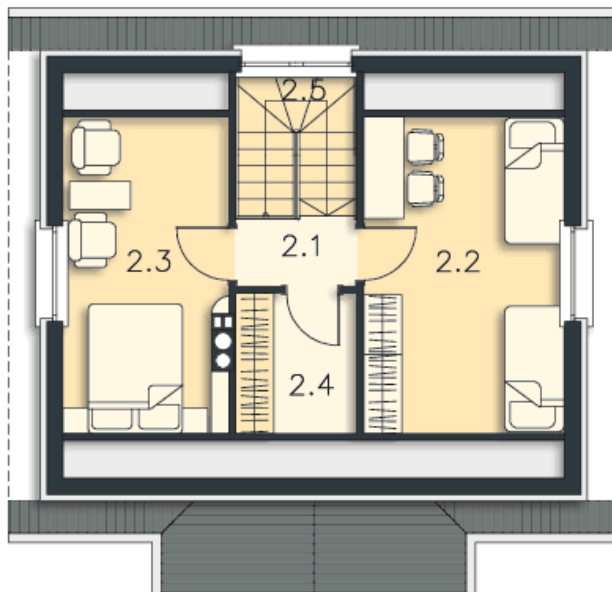
PARTER



45.5M<sup>2</sup>

1.1 Wiatrołap	3.12m <sup>2</sup>
1.2 Kuchnia	5.46m <sup>2</sup>
1.3 Pokój dzienny	21.19m <sup>2</sup>
1.4 Pokój	10.64m <sup>2</sup>
1.5 Łazienka	5.09m <sup>2</sup>
1.6 Podest	3.58m <sup>2</sup>
1.7 Taras	4.38m <sup>2</sup>

PODDASZE



25.5M<sup>2</sup>

2.1 Komunikacja	2.05m <sup>2</sup>
2.2 Pokój	9.44m <sup>2</sup>
2.3 Pokój	7.57m <sup>2</sup>
2.4 Garderoba	2.34m <sup>2</sup>
2.5 Schody	4.1m <sup>2</sup>