

PROJEKT DOMU

OSLO II

71,00m²

LMP26a



Autorzy projektu: dr inż. arch. Ludwika Juchniewicz-Lipińska, dr inż. arch. Miłosz Lipiński

cena projektu

2 720 PLN z VAT

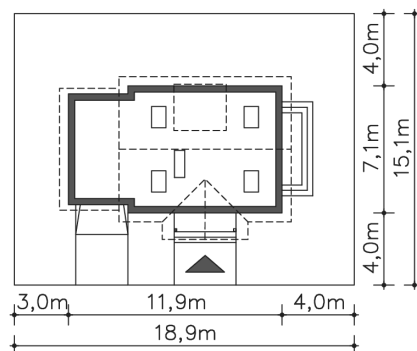
Powierzchnia użytkowa	71,00m ²
Garaż	16,18m ²
Pow. zabudowy	80,76m ²
Wys. kalenicy	7,24m
Kąt nachylenia dachu	45
Powierzchnia dachu	145,60m ²
Min. szerokość działki	19,30m

ZAPOTRZEBOWANIE ENERGETYCZNE

EU_{co} = 56.55 kWh/(m²rok)

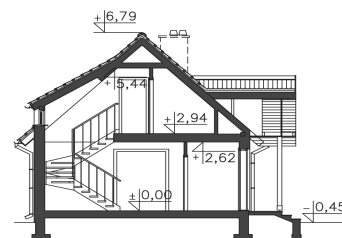
EP = 93.88 kWh/(m²rok)

Projekt zgodny z WT2021

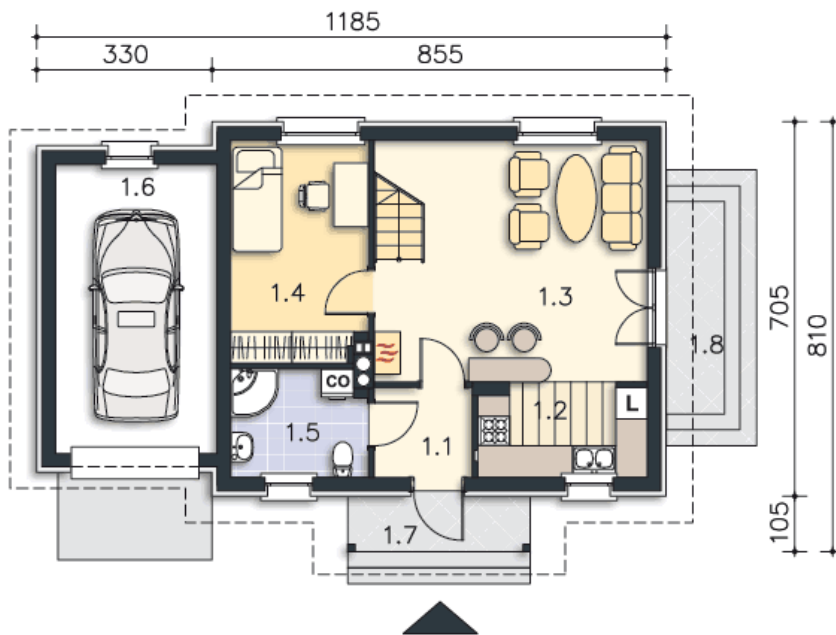


OPIS PROJEKTU

Wdzięczny, mały, ale bardzo funkcjonalny domek z garażem dla niedużej rodziny. Na niewielkiej powierzchni mieszczą się cztery pokoje, kuchnia, łazienka i garaż. Z zadaszonego ganku przechodzi się do wiatrołapu, przy którym jest łazienka z kotłem c.o. Pokój dzienny stanowi przestrzeń integrującą życie rodziny. Jest tu miejsce na kominek, kącik wypoczynkowy, stół jadalniany i wydzieloną część kuchenną. Obok znajduje się jedna sypialnia. Drewniane schody prowadzą na poddasze, gdzie są dwie sypialnie i garderoba. Sypialnie są wystarczająco wygodne i ustawne, a garderoba bardzo praktyczna.



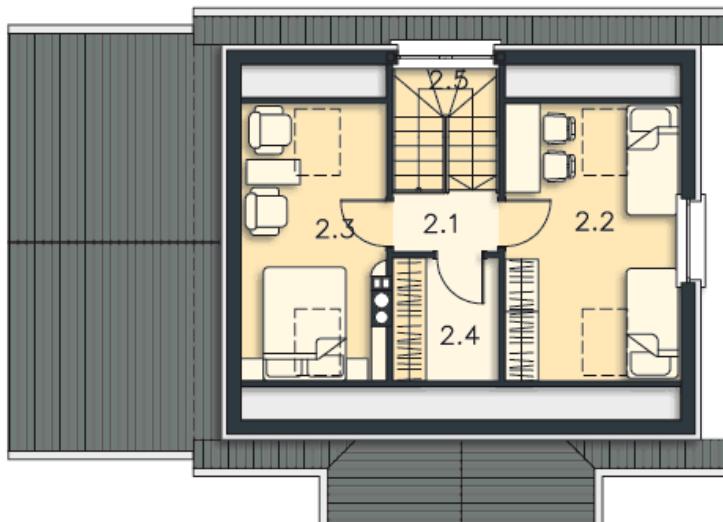
PARTER



61.68m²

1.1 Wiatrołap	3.12m ²
1.2 Kuchnia	5.46m ²
1.3 Pokój dzienny	21.19m ²
1.4 Pokój	10.64m ²
1.5 Łazienka	5.09m ²
1.6 Garaż	16.18m ²
1.7 Podest	3.58m ²
1.8 Taras	4.38m ²

PODDASZE



25.5m²

2.1 Komunikacja	2.05m ²
2.2 Pokój	9.44m ²
2.3 Pokój	7.57m ²
2.4 Garderoba	2.34m ²
2.5 Schody	4.1m ²