

Projekt: **Oslo II** (LMP26a) cena: 2050 zł

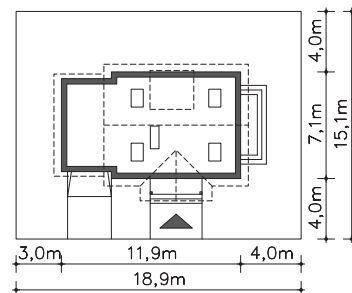
<b>Pow. użytkowa:</b>	<b>71,00 m<sup>2</sup></b>
+ pow. garażu:	16,18 m <sup>2</sup>
<b>Pow. netto:</b>	100,82 m <sup>2</sup>
<b>Pow. zabudowy:</b>	80,76 m <sup>2</sup>
<b>Min. szer. działki:</b>	19,30 m
<b>Kubatura:</b>	407,40 m <sup>3</sup>
<b>Wysokość kalenicy:</b>	7,24 m
<b>Kąt nachylenia dachu:</b>	45,00 °
<b>Zapotrzebowanie energetyczne:</b>	
EUco: 56,55kWh/(m <sup>2</sup> rok)	
EP spełnia nowe wymagania WT	



autorzy: dr inż. arch. Ludwika Juchniewicz-Lipińska, dr inż. arch. Miłosz Lipiński

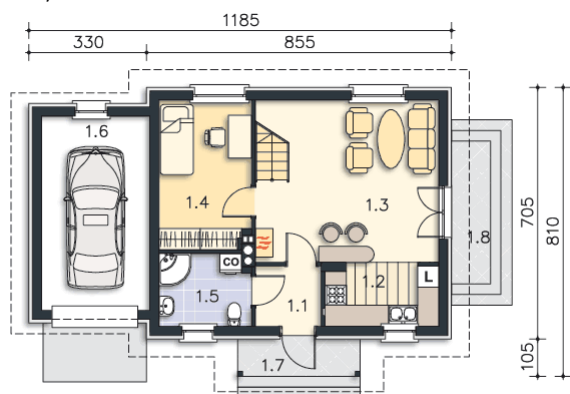
**Opis:**

Wdzięczny, mały, ale bardzo funkcjonalny domek z garażem dla niedużej rodziny. Na niewielkiej powierzchni mieszczą się cztery pokoje, kuchnia, łazienka i garaż. Z zadaszonego ganku przechodzi się do wiatrołapu, przy którym jest łazienka z kotłem c.o. Pokój dzienny stanowi przestrzeń integrującą życie rodziny. Jest tu miejsce na kominek, kącik wypoczynkowy, stół jadalniany i wydzieloną część kuchenną. Obok znajduje się jedna sypialnia. Drewniane schody prowadzą na poddasze, gdzie są dwie sypialnie i garderoba. Sypialnie są wystarczająco wygodne i ustawne, a garderoba bardzo praktyczna.

**Rzut działki:**

# Projekt: Oslo II (LMP26a)

**Parter:** 61,68 m<sup>2</sup>



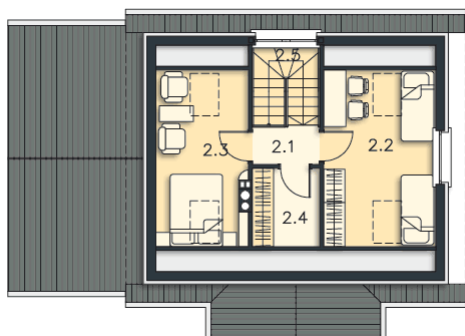
Powierzchnia łączna: **61,68** m<sup>2</sup>

1.1	Wiatrołap	3,12 m <sup>2</sup>	
1.2	Kuchnia	5,46 m <sup>2</sup>	
1.3	Pokój dzienny	21,19 m <sup>2</sup>	(21,19 m <sup>2</sup> )
1.4	Pokój	10,64 m <sup>2</sup>	
1.5	Łazienka	5,09 m <sup>2</sup>	
1.6	Garaż	16,18 m <sup>2</sup>	

**oraz:**

1.7	Podest	3,58 m <sup>2</sup>	
1.8	Taras	4,38 m <sup>2</sup>	

**Poddasze:** 25,50 m<sup>2</sup>



Powierzchnia łączna: **25,50** m<sup>2</sup>

2.1	Komunikacja	2,05 m <sup>2</sup>	
2.2	Pokój	9,44 m <sup>2</sup>	(9,44 m <sup>2</sup> )
2.3	Pokój	7,57 m <sup>2</sup>	(7,57 m <sup>2</sup> )
2.4	Garderoba	2,34 m <sup>2</sup>	(2,34 m <sup>2</sup> )
2.5	Schody	4,10 m <sup>2</sup>	

