

PROJEKT DOMU

OSBORNE

DCP307

146,22m²



Autorzy projektu: dr inż. arch. Ludwika Juchniewicz-Lipińska, dr inż. arch. Miłosz Lipiński

cena projektu

5 570 zł z VAT

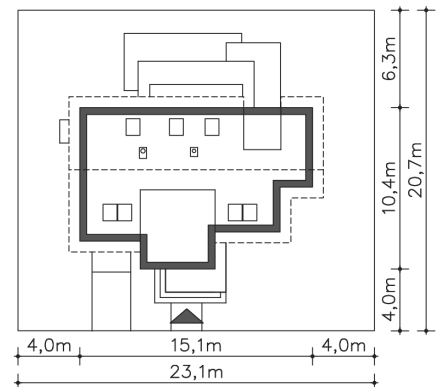
Powierzchnia użytkowa	146,22m ²
Garaż	19,57m ²
Kotłownia	7,38m ²
Pow. zabudowy	129,04m ²
Wys. kalenicy	8,41m
Kąt nachylenia dachu	45
Min. szerokość działki	23,10m

ZAPOTRZEBOWANIE ENERGETYCZNE

EU_{co} = 24.97 kWh/(m²rok)

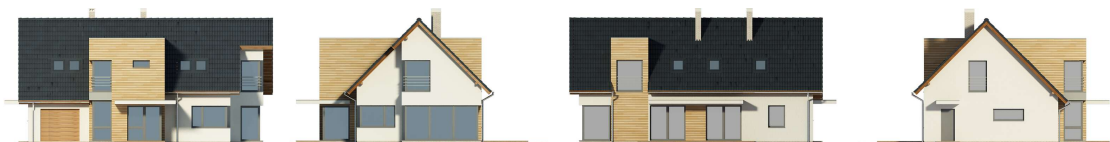
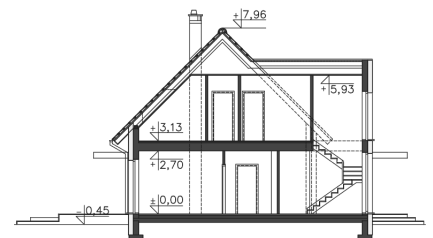
EP = 69.9 kWh/(m²rok)

Projekt zgodny z WT2021

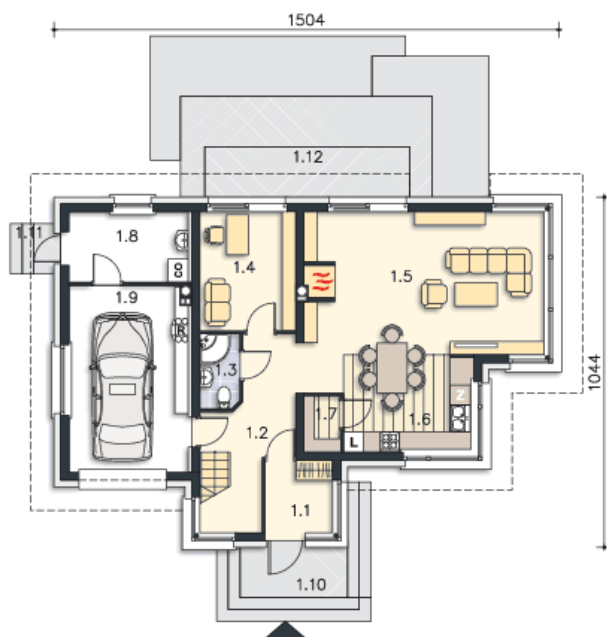


OPIS PROJEKTU

W tym energooszczędnym domu jednym z głównych architektów wnętrza jest światło. Salon jest praktycznie tylko w kilku miejscach osłonięty pełnymi ścianami – reszta to otwarta na ogród przestrzeń. Wnętrze tego domu będzie pięknie wyglądać wieczorem, gdy rozświetlone będzie kojarzyć się z oazą rodzinnego ciepła i eleganckich przyjęć. Strefa prywatna została usytuowana na poddaszu, którego sercem jest sypialnia rodziców z własną łazienką. Ciekawie rozrzeźbiona bryła domu nadaje mu wyjątkowego charakteru, którego dominantą jest kubistyczna bryła schodów.



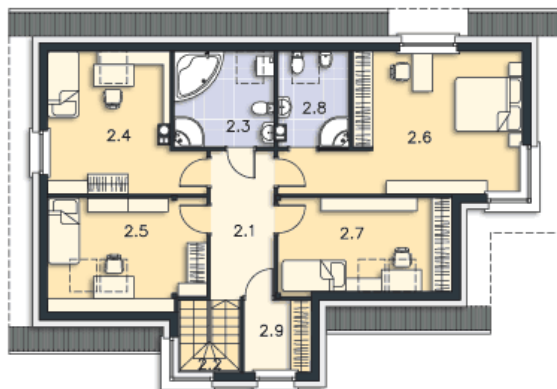
PARTER



98.79M²

1.1 Wiatrołap	4.79m ²
1.2 Komunikacja	11.24m ²
1.3 Łazienka	2.6m ²
1.4 Gabinet	10.02m ²
1.5 Pokój dzienny	30.21m ²
1.6 Kuchnia	11.19m ²
1.7 Spiżarnia	1.79m ²
1.8 Kotłownia	7.38m ²
1.9 Garaż	19.57m ²
1.10 Podest	4.8m ²
1.11 Podest	0.9m ²
1.12 Taras	45.99m ²

PODDASZE



74.38M²

2.1 Komunikacja	8.3m ²
2.2 Schody	3.96m ²
2.3 Łazienka	4.62m ²
2.4 Pokój	11.95m ²
2.5 Pokój	8.62m ²
2.6 Pokój	20.23m ²
2.7 Pokój	9.29m ²
2.8 Łazienka	3.15m ²
2.9 Schowek	4.26m ²