

PROJEKT DOMU

ORLANDO

LMS01

117,04m²

BLACK WEEKEND LIPIŃSCY DOMY

-500 zł



Autorzy projektu: dr inż. arch. Ludwika Juchniewicz-Lipińska, dr inż. arch. Miłosz Lipiński

cena projektu

2 390 zł z VAT ~~2890 zł~~

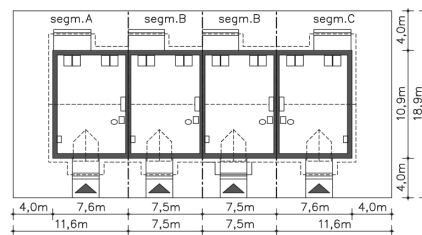
Powierzchnia użytkowa	117,04m ²
Pow. zabudowy	84,13m ²
Wys. kalenicy	9,11m
Kąt nachylenia dachu	40
Powierzchnia dachu	136,21m ²
Wys. ścianki kolankowej	0,96m
Min. szerokość działki	7,50m

ZAPOTRZEBOWANIE ENERGETYCZNE

EU_{co} = 40.82 kWh/(m²rok)

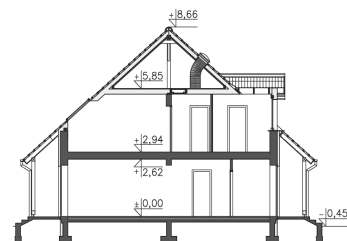
EP = 80.43 kWh/(m²rok)

Projekt zgodny z WT2021

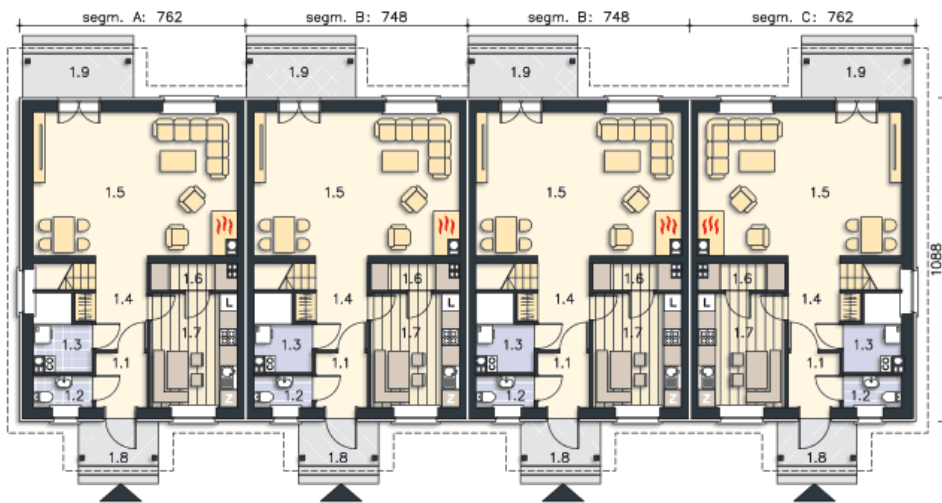


OPIS PROJEKTU

Interesujący projekt zabudowy szeregowej, gdzie każdy z segmentów przeznaczony jest dla czteroosobowej rodziny. Z wiatrołapu, w którym mieści się wejście do wc, przejść możemy do holu, a z niego do jasnej kuchni z wydzieloną spiżarką i pomieszczenia gospodarczego z c.o. W kuchni swobodnie zmieści się stół. W salonie znajduje się kominek, przy którym można spędzać wspaniale czas w zimowe wieczory. Na poddaszu mieszczą się trzy sypialnie, gdzie jedna ma dostęp do garderoby i łazienka. Architektura zabudowy jest harmonijna i elegancka. Na pewno z łatwością wpisze się w zastałą sytuację urbanistyczną. Projekt jest również dostępny w zabudowie bliźniaczej LMBL04, LMBL04a.



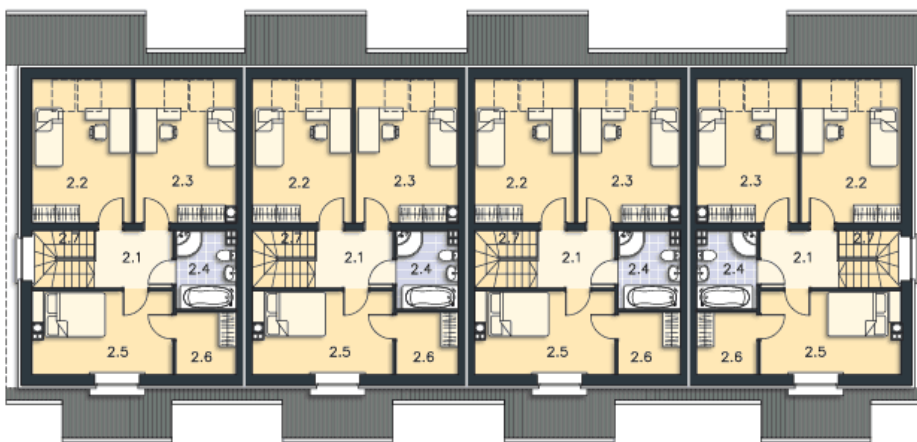
PARTER



62.3M²

1.1 Wiatrołap	3.21m ²
1.2 Wc	2.09m ²
1.3 Pom.gosp., c.o.	3.73m ²
1.4 Komunikacja	6.18m ²
1.5 Pokój dzienny	33.17m ²
1.6 Spizarnia	2.52m ²
1.7 Kuchnia	11.4m ²
1.8 Podest	4.04m ²
1.9 Taras	5.61m ²

PODDASZE



54.74M²

2.1 Komunikacja	5.03m ²
2.2 Pokój	13.49m ²
2.3 Pokój	13.72m ²
2.4 Łazienka	5.34m ²
2.5 Pokój	10.45m ²
2.6 Garderoba	2.7m ²
2.7 Schody	4.01m ²