

PROJEKT DOMU

ORADEA

DCP408

166,31m²



Autorzy projektu: dr inż. arch. Ludwika Juchniewicz-Lipińska, mgr inż. arch. Grzegorz Tomaszewski

cena projektu

6 170 zł z VAT

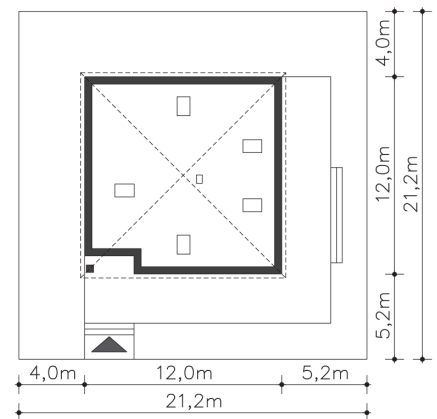
Powierzchnia użytkowa	166,31m ²
Pow. zabudowy	144,00m ²
Wys. kalenicy	8,52m
Kąt nachylenia dachu	35
Powierzchnia dachu	206,30m ²
Wys. ścianki kolankowej	0,49m
Min. szerokość działki	21,20m

ZAPOTRZEBOWANIE ENERGETYCZNE

EU_{co} = 17.59 kWh/(m²rok)

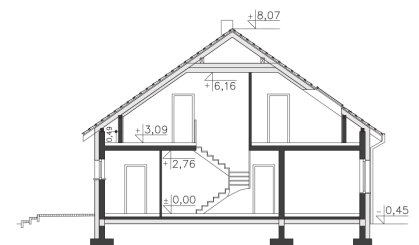
EP = 61.61 kWh/(m²rok)

Projekt zgodny z WT2021



OPIS PROJEKTU

Energooszczędny projekt domu z poddaszem Oradea został zaprojektowany na planie kwadratu i przekryty czterospadowym dachem. Układ budynku rozplanowano wokół centralnie umiejsczonej klatki schodowej z otwartą strefą dzienną z kominkiem i trzema pokojami na parterze. Dwa z nich wydzielono jako sypialnie przy łazience, a do jednego jest wejście bezpośrednio z salonu, dlatego może służyć jako gabinet lub okazjonalnie jako pokój gościnny. Duże pomieszczenie gospodarcze między kuchnią a wejściem kryje energooszczędne instalacje: pompę ciepła ze zbiornikiem na wodę oraz rekuperator. Tuż przy wejściu znajduje się jeszcze wc. Góra to sfera prywatna gospodarzy, która przyjęła formę ogromnego Master Bedroom z sypialnią, obszerną garderobą oraz komfortową łazienką.



PARTER

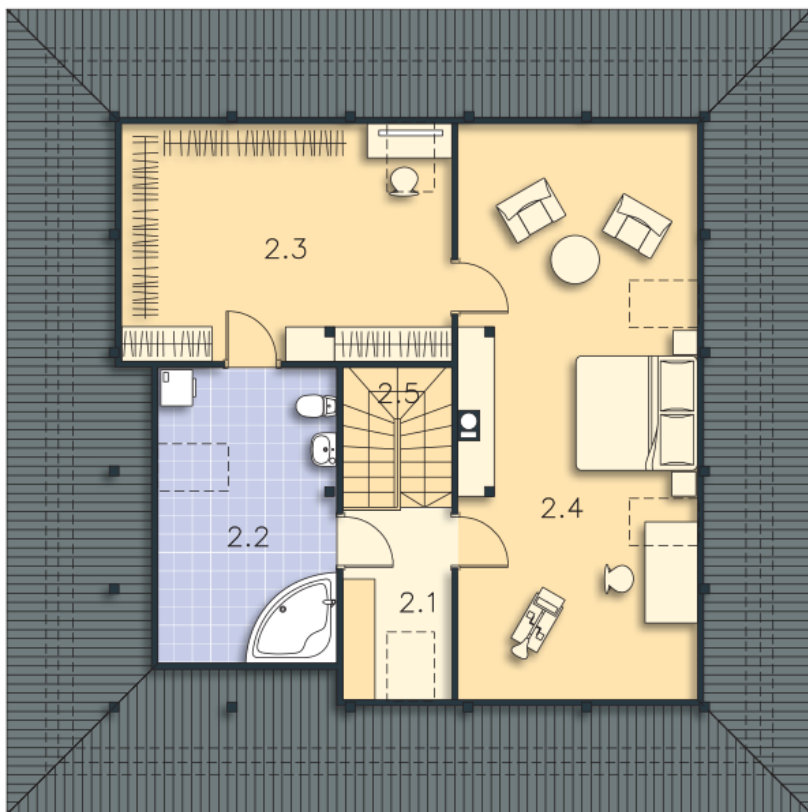


109.16M²

1.1 Wiatrołap	6.58m ²
1.2 Korytarz	4.7m ²
1.3 Pom.gosp., c.o.	5.24m ²
1.4 Kuchnia	8.5m ²
1.5 Salon, jadalnia	31.9m ²
1.6 Wc	1.81m ²
1.7 Pokój	13.67m ²
1.8 Pokój	10.9m ²
1.9 Pokój	11.2m ²
1.10 Łazienka	9.36m ²
1.11 Korytarz	5.3m ²
1.12 Taras	84m ²

PODDASZE

57.15M²



2.1 Hall	3.95m ²
2.2 łazienka	11.9m ²
2.3 Garderoba	13.7m ²
2.4 Pokój	23.8m ²
2.5 Schody	3.8m ²