

PROJEKT DOMU

ONTARIO

LMB61

86,54m²

PROMOCJA NA MAŁE PROJEKTY DOMÓW DO

100 M²

- 400 zł



cena projektu

4 090 zł z VAT ~~4490 zł~~

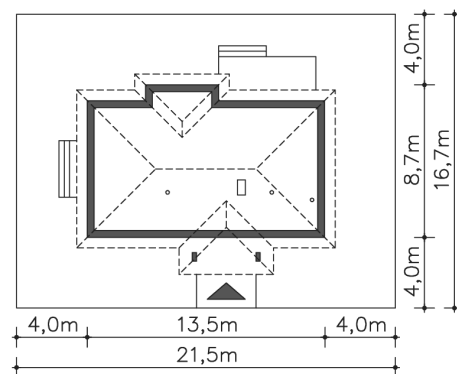
Powierzchnia użytkowa	86,54m ²
Pow. zabudowy	107,97m ²
Wys. kalenicy	5,96m
Kąt nachylenia dachu	30
Powierzchnia dachu	165,90m ²
Min. szerokość działki	21,50m

ZAPOTRZEBOWANIE ENERGETYCZNE

EU_{co} = 53.17 kWh/(m²rok)

EP = 69.9 kWh/(m²rok)

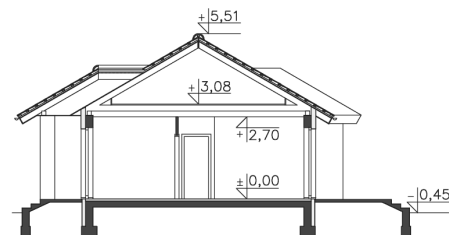
Projekt zgodny z WT2021



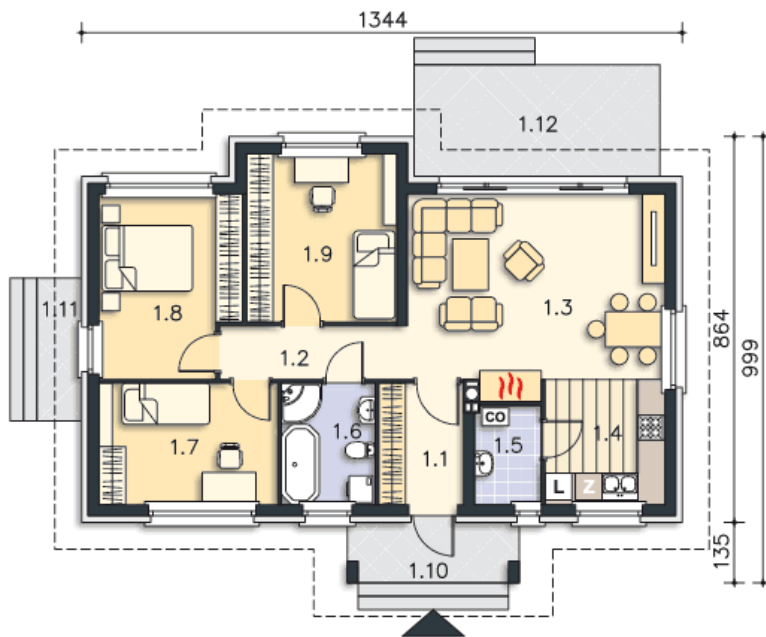
Autorzy projektu: dr inż. arch. Ludwika Juchniewicz-Lipińska, dr inż. arch. Miłosz Lipiński

OPIS PROJEKTU

Ciekawa propozycja funkcjonalnego, niewielkiego domu parterowego. Zwarta, prosta bryła przekryta została czterospadowym dachem. Jasna elewacja, z delikatnymi akcentami piaskowego brązu nadaje bryle lekkości. Sercem domu jest salon z dużymi, przeszklonymi drzwiami wyjściowymi na taras i otwarta na niego kuchnia. To głównie w tym obszarze koncentruje się życie rodzinne. Przy kuchni przewidziano pomieszczenie gospodarcze z kotłem grzewczym. Do dyspozycji mieszkańców są także trzy sypialnie i wygodna łazienka. Takie rozplanowanie przestrzeni, z wyraźnym podziałem na strefę dzienną i nocną, czyni ten dom bardzo wygodnym w użytkowaniu.



PARTER



86.54M²

1.1 Wiatrołap	5.09m ²
1.2 Komunikacja	6.42m ²
1.3 Pokój dzienny	22.92m ²
1.4 Kuchnia	7.47m ²
1.5 C.o.	3.25m ²
1.6 Łazienka	5.64m ²
1.7 Pokój	10.78m ²
1.8 Pokój	12.45m ²
1.9 Pokój	12.52m ²
1.10 Podest	4.95m ²
1.11 Podest	3.2m ²
1.12 Taras	13.75m ²