

PROJEKT DOMU

## ONTARIO II

83,54m<sup>2</sup>

LMB61α



Autorzy projektu: dr inż. arch. Ludwika Juchniewicz-Lipińska, dr inż. arch. Miłosz Lipiński

### OPIS PROJEKTU

Nieduży dom parterowy, o prostej bryle, którego ozdobą jest duży, zadaszony taras od strony ogrodu. Wnętrze jest rozplanowane bardzo funkcjonalnie, z wyraźnym rozróżnieniem strefy dziennej i prywatnej. Z salonu, połączonego z kuchnią, można wyjść przez piękne, przeszklone drzwi na zewnątrz. Dzięki dużym oknom dom jest dobrze doświetlony. Przy kuchni zaplanowano pomieszczenie gospodarcze z kotłem grzewczym. Trzy sypialnie i łazienka z wanną i prysznicem zapewniają mieszkańcom wygodę.

cena projektu

**4 490 zł** z VAT

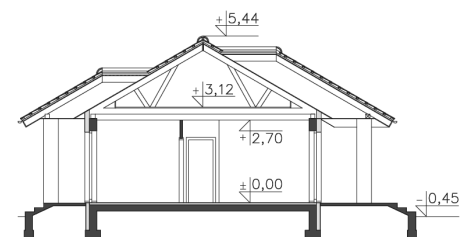
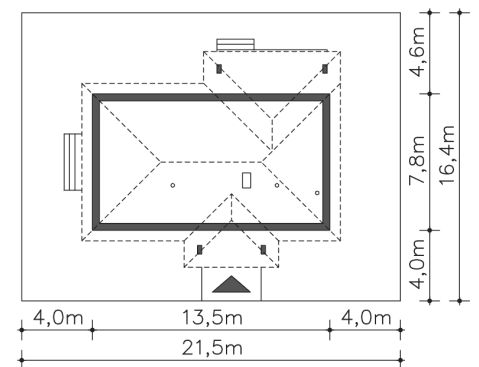
Powierzchnia użytkowa	83,54m <sup>2</sup>
Pow. zabudowy	107,97m <sup>2</sup>
Wys. kalenicy	5,89m
Kąt nachylenia dachu	30
Powierzchnia dachu	176,40m <sup>2</sup>
Min. szerokość działki	21,50m

### ZAPOTRZEBOWANIE ENERGETYCZNE

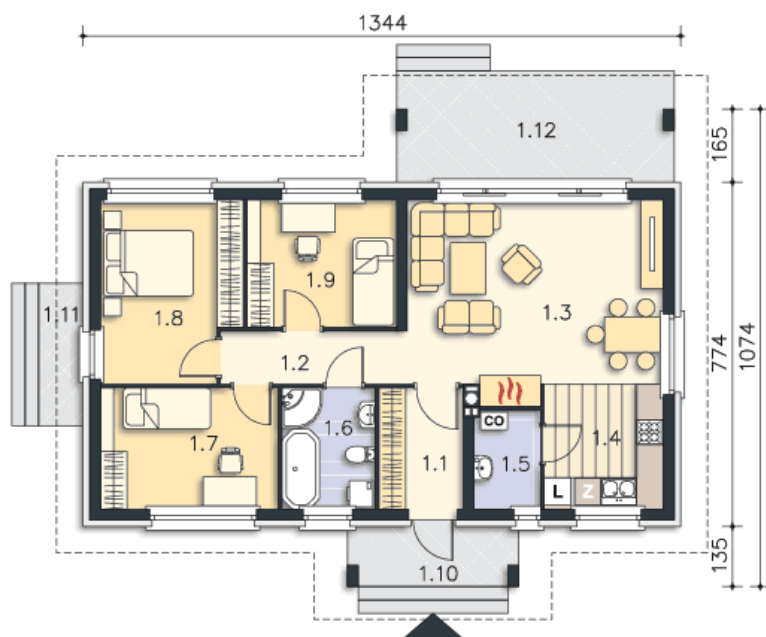
EU<sub>co</sub> = 52.87 kWh/(m<sup>2</sup>rok)

EP = 61.87 kWh/(m<sup>2</sup>rok)

Projekt zgodny z WT2021



PARTER



83.54M<sup>2</sup>

1.1 Wiatrołap	5.09m <sup>2</sup>
1.2 Komunikacja	6.42m <sup>2</sup>
1.3 Pokój dzienny	22.92m <sup>2</sup>
1.4 Kuchnia	7.47m <sup>2</sup>
1.5 C.o.	3.25m <sup>2</sup>
1.6 Łazienka	5.64m <sup>2</sup>
1.7 Pokój	10.78m <sup>2</sup>
1.8 Pokój	12.45m <sup>2</sup>
1.9 Pokój	9.52m <sup>2</sup>
1.10 Podest	4.95m <sup>2</sup>
1.11 Podest	3.2m <sup>2</sup>
1.12 Taras	15.37m <sup>2</sup>