

PROJEKT DOMU

OLTEN

DCP339

230,77m²

**NOWOROCZNA PROMOCJA NA PROJEKTY
DOMÓW ENERGOOSZCZĘDNYCH
-300 zł**



Autorzy projektu: dr inż. arch. Ludwika Juchniewicz-Lipińska, mgr inż. arch. Małgorzata Stanejko

OPIS PROJEKTU

Imponująca przestrzeń i prosta bryła tego domu zachwyci na pewno entuzjastów praktycznych rozwiązań. Dom energooszczędny o nowoczesnym wyglądzie i funkcjonalnym wnętrzu idealny dla 4-5-osobowej rodziny. Na parterze do dyspozycji mieszkańców jest słoneczny salon z jadalnią, zamknięta kuchnia z niezbędną spiżarnią, gabinet oraz łazienka. Część gospodarczą stanowi dwustanowiskowy garaż, duża kotłownia i pomieszczenie techniczne. Na poddaszu mamy trzy wygodne sypialnie - każda z własną garderobą oraz dużą łazienkę, pralnię i dodatkowy pokój mogący pełnić funkcję czwartej sypialni, pokoju gościnnego lub gabinetu. Niewątpliwym atutem tego projektu jest ogromny taras, z którego rozpościera się widok na okolicę.

cena projektu

5 170 zł z VAT **5470 zł**

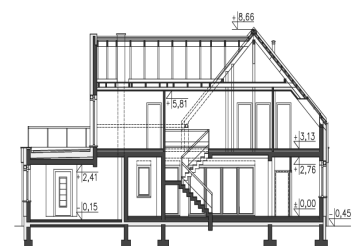
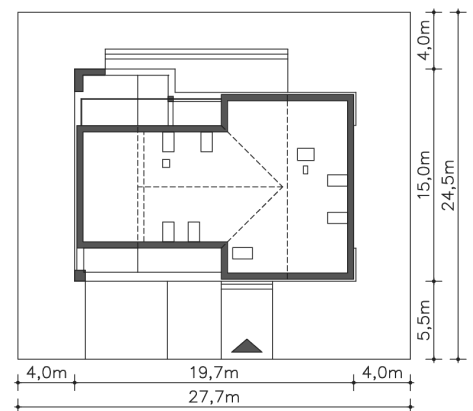
| | |
|------------------------|----------------------|
| Powierzchnia użytkowa | 230,77m ² |
| Garaż | 33,75m ² |
| Pow. zabudowy | 202,33m ² |
| Wys. kalenicy | 9,11m |
| Kąt nachylenia dachu | 42 |
| Min. szerokość działki | 27,70m |

ZAPOTRZEBOWANIE ENERGETYCZNE

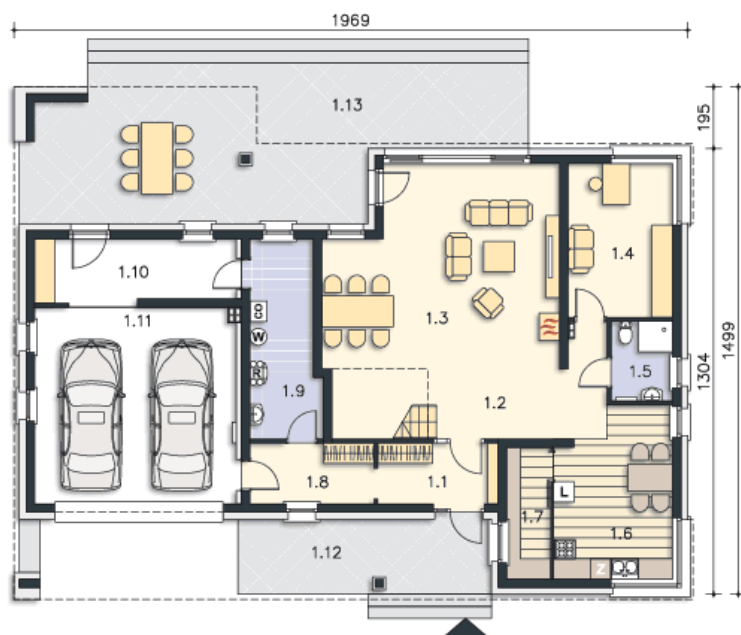
EU_{co} = 19.23 kWh/(m²rok)

EP = 81.57 kWh/(m²rok)

Projekt zgodny z WT2021



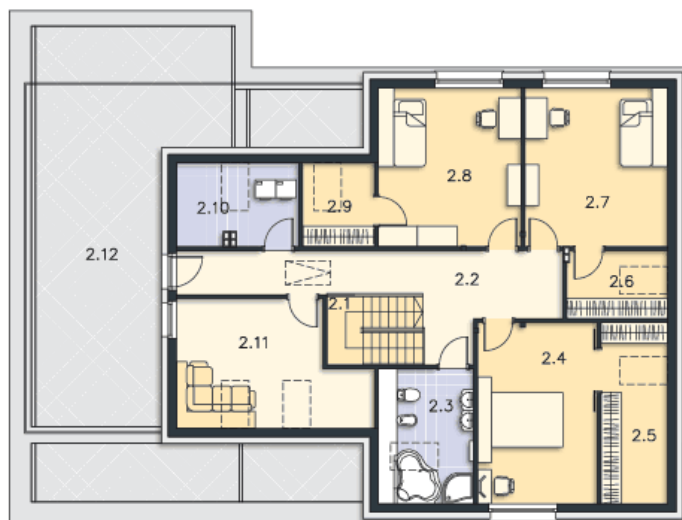
PARTER



160.16M²

| | |
|---------------------|---------------------|
| 1.1 Wiatrołap | 6.16m ² |
| 1.2 Hall | 12.04m ² |
| 1.3 Pokój dzienny | 41.35m ² |
| 1.4 Gabinet | 13.62m ² |
| 1.5 Łazienka | 4.07m ² |
| 1.6 Kuchnia | 15.9m ² |
| 1.7 Spiżarnia | 4.76m ² |
| 1.8 Komunikacja | 6.33m ² |
| 1.9 Pom.gosp., c.o. | 11.28m ² |
| 1.10 Pom.pomocnicze | 10.9m ² |
| 1.11 Garaż | 33.75m ² |
| 1.12 Podest | 16.3m ² |
| 1.13 Taras | 56.87m ² |

PODDASZE



115.26M²

| | |
|-------------------------|---------------------|
| 2.1 Schody | 5.69m ² |
| 2.2 Komunikacja | 18.98m ² |
| 2.3 Łazienka | 8.05m ² |
| 2.4 Pokój | 18.36m ² |
| 2.5 Garderoba | 5.77m ² |
| 2.6 Garderoba | 3.99m ² |
| 2.7 Pokój | 15.36m ² |
| 2.8 Pokój | 16.52m ² |
| 2.9 Garderoba | 3.3m ² |
| 2.10 Pralnia, suszarnia | 5.5m ² |
| 2.11 Pokój | 13.74m ² |
| 2.12 Taras | 48.44m ² |