

PROJEKT DOMU

OLTEN

DCP339

230,77m²



Autorzy projektu: dr inż. arch. Ludwika Juchniewicz-Lipińska, mgr inż. arch. Małgorzata Stanejko

OPIS PROJEKTU

Imponująca przestrzeń i prosta bryła tego domu zachwyci na pewno entuzjastów praktycznych rozwiązań. Dom energooszczędny o nowoczesnym wyglądzie i funkcjonalnym wnętrzu idealny dla 4-5-osobowej rodziny. Na parterze do dyspozycji mieszkańców jest słoneczny salon z jadalnią, zamknięta kuchnia z niezbędną spiżarnią, gabinet oraz łazienka. Część gospodarczą stanowi dwustanowiskowy garaż, duża kotłownia i pomieszczenie techniczne. Na poddaszu mamy trzy wygodne sypialnie - każda z własną garderobą oraz dużą łazienkę, pralnię i dodatkowy pokój mogący pełnić funkcję czwartej sypialni, pokoju gościnnego lub gabinetu. Niewątpliwym atutem tego projektu jest ogromny taras, z którego rozpościera się widok na okolice.

cena projektu

7 670 zł z VAT

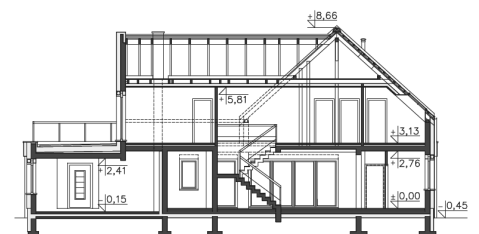
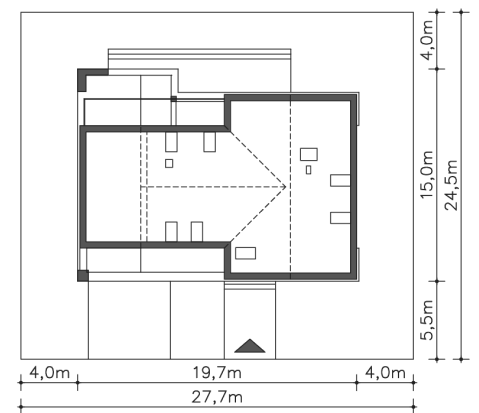
Powierzchnia użytkowa	230,77m²
Garaż	33,75m²
Pow. zabudowy	202,33m²
Wys. kalenicy	9,11m
Kąt nachylenia dachu	42
Min. szerokość działki	27,70m

ZAPOTRZEBOWANIE ENERGETYCZNE

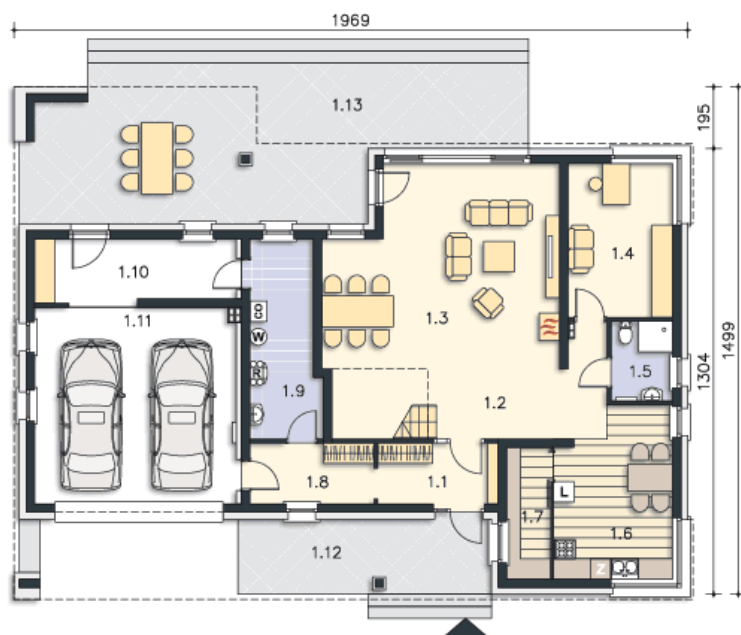
EU_{co} = 19.23 kWh/(m²rok)

EP = 69.9 kWh/(m²rok)

Projekt zgodny z WT2021



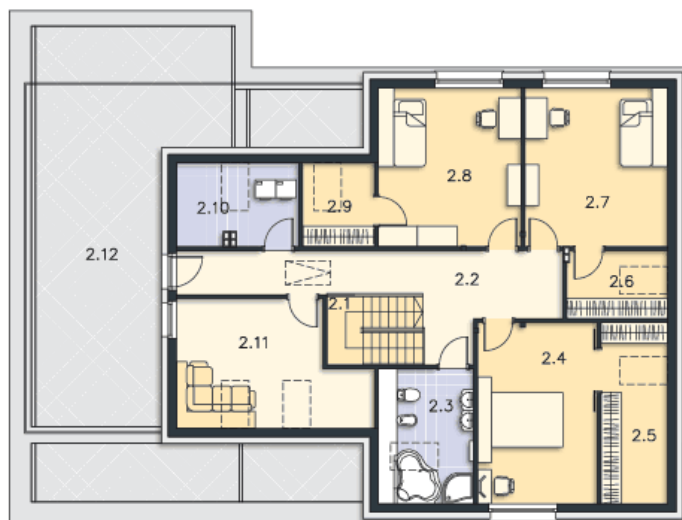
PARTER



160.16M²

1.1 Wiatrołap	6.16m ²
1.2 Hall	12.04m ²
1.3 Pokój dzienny	41.35m ²
1.4 Gabinet	13.62m ²
1.5 Łazienka	4.07m ²
1.6 Kuchnia	15.9m ²
1.7 Spiżarnia	4.76m ²
1.8 Komunikacja	6.33m ²
1.9 Pom.gosp., c.o.	11.28m ²
1.10 Pom.pomocnicze	10.9m ²
1.11 Garaż	33.75m ²
1.12 Podest	16.3m ²
1.13 Taras	56.87m ²

PODDASZE



115.26M²

2.1 Schody	5.69m ²
2.2 Komunikacja	18.98m ²
2.3 Łazienka	8.05m ²
2.4 Pokój	18.36m ²
2.5 Garderoba	5.77m ²
2.6 Garderoba	3.99m ²
2.7 Pokój	15.36m ²
2.8 Pokój	16.52m ²
2.9 Garderoba	3.3m ²
2.10 Pralnia, suszarnia	5.5m ²
2.11 Pokój	13.74m ²
2.12 Taras	48.44m ²