

PROJEKT DOMU

OLIVET

LMB76

60,31m²

PROMOCJA NA PROJEKTY MAŁYCH DOMÓW DO 100 M KW.
- 300 zł



Autoryzacja projektu: dr inż. arch. Ludwika Juchniewicz-Lipińska, dr inż. arch. Miłosz Lipiński

cena projektu

2 990 zł z VAT ~~3290 zł~~

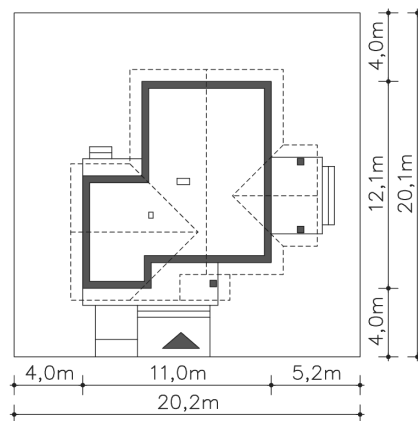
Powierzchnia użytkowa	60,31m ²
Garaż	17,99m ²
Kotłownia	3,01m ²
Pow. zabudowy	104,00m ²
Wys. kalenicy	5,98m
Kąt nachylenia dachu	30
Powierzchnia dachu	177,48m ²
Min. szerokość działki	20,20m

ZAPOTRZEBOWANIE ENERGETYCZNE

EU_{co} = 46.48 kWh/(m²rok)

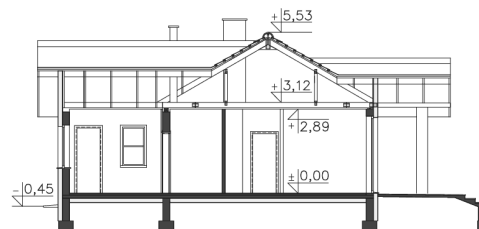
EP = 66.63 kWh/(m²rok)

Projekt zgodny z WT2021

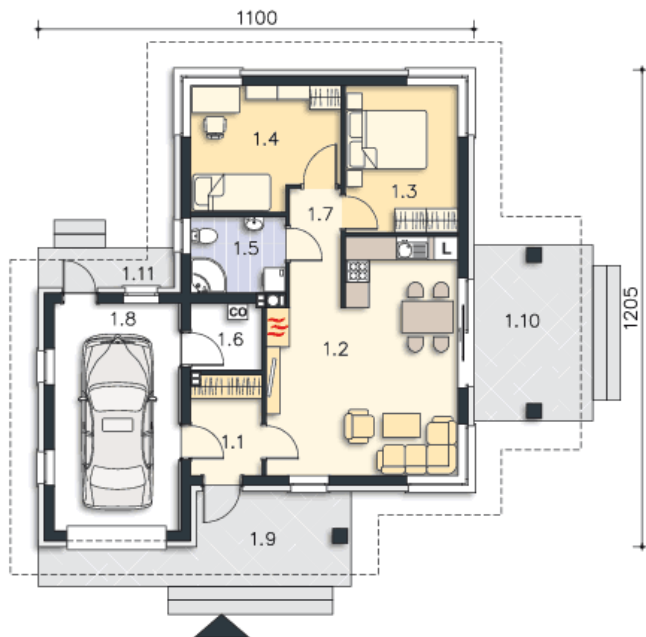


OPIS PROJEKTU

Niewielki dom parterowy, prosty konstrukcyjnie i niedrogi w budowie, idealny dla niewielkiej rodziny lub seniorów. Wnętrze podzielono na salon z aneksem kuchennym, dwie sypialnie, łazienkę i kotłownię. W bryłę domu wkomponowano garaż na jedno auto. Narożne okna nadają bryle lekkości, jednocześnie doświetlając wnętrze. Ciekawie zaprojektowane wejście i zadaszony taras stanowią ozdobę tego niewielkiego domu. Projekt dostępny również w wersji ze stropem żelbetowym i tradycyjną więźbą dachową.



PARTER



81.31M²

1.1 Wiatrołap	4.55m ²
1.2 Pokój dzienny, kuchnia	25.59m ²
1.3 Pokój	10.51m ²
1.4 Pokój	11.11m ²
1.5 Łazienka	4.64m ²
1.6 Kuchnia	3.01m ²
1.7 Komunikacja	3.91m ²
1.8 Garaż	17.99m ²
1.9 Podest	9.36m ²
1.10 Taras	13.35m ²
1.11 Podest	3.3m ²