

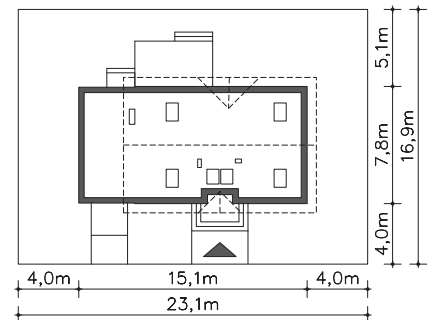
Projekt: **Okayama** (LMP249) cena: 2770 zł

|                                      |                             |
|--------------------------------------|-----------------------------|
| <b>Pow. użytkowa:</b>                | <b>113,38 m<sup>2</sup></b> |
| + pow. garażu:                       | 17,30 m <sup>2</sup>        |
| + pow. kotłowni:                     | 5,11 m <sup>2</sup>         |
| <b>Pow. netto:</b>                   | 185,12 m <sup>2</sup>       |
| <b>Pow. zabudowy:</b>                | 115,89 m <sup>2</sup>       |
| <b>Min. szer. działki:</b>           | 23,10 m                     |
| <b>Kubatura:</b>                     | 621,02 m <sup>3</sup>       |
| <b>Wysokość kalenicy:</b>            | 7,77 m                      |
| <b>Kąt nachylenia dachu:</b>         | 40,00 °                     |
| <b>Zapotrzebowanie energetyczne:</b> |                             |
| EUco: 48,24kWh/(m <sup>2</sup> rok)  |                             |
| EP spełnia nowe wymagania WT         |                             |


**autorzy:** dr inż. arch. Ludwika Juchniewicz-Lipińska, dr inż. arch. Miłosz Lipiński

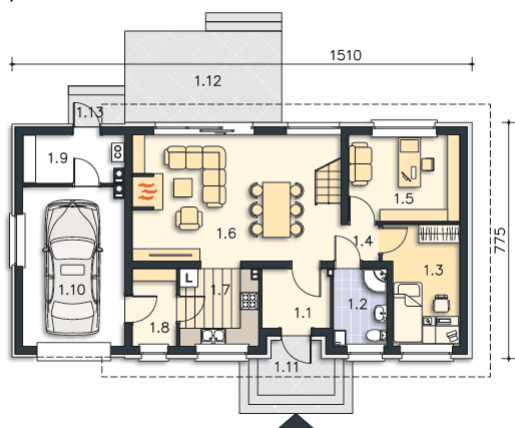
**Opis:**

Intrygujący i ekonomiczny dom wolnostojący. Na parterze rozplanowano zarówno strefę wypoczynku jak i sypialnie, dzięki czemu poddasze może być ewentualnie zagospodarowane w późniejszym etapie. W pokoju dziennym jest kominek i duże przeszklenia tarasu. Otwarta kuchnia ma wygodne pomieszczenie gospodarcze i bezpośrednie przejście do garażu. Sypialnie na parterze są w bliskości łazienki, co zapewnia wymaganą intymność. Przestronne poddasze to dodatkowe trzy sypialnie oraz ładna łazienka i taras.

**Rzut działki:**


# Projekt: Okayama (LMP249)

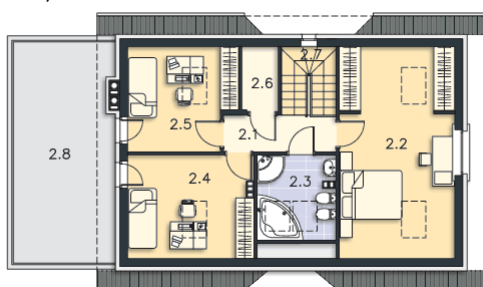
**Parter:** 88,66 m<sup>2</sup>



Powierzchnia łączna: **88,66** m<sup>2</sup>

|              |               |                      |                         |
|--------------|---------------|----------------------|-------------------------|
| 1.1          | Wiatrołap     | 4,33 m <sup>2</sup>  |                         |
| 1.2          | Łazienka      | 4,42 m <sup>2</sup>  |                         |
| 1.3          | Pokój         | 9,13 m <sup>2</sup>  |                         |
| 1.4          | Komunikacja   | 1,50 m <sup>2</sup>  |                         |
| 1.5          | Pokój         | 10,30 m <sup>2</sup> |                         |
| 1.6          | Pokój dzienny | 26,28 m <sup>2</sup> | (26,28 m <sup>2</sup> ) |
| 1.7          | Kuchnia       | 6,64 m <sup>2</sup>  |                         |
| 1.8          | Pom.gosp.     | 3,65 m <sup>2</sup>  |                         |
| 1.9          | Kotłownia     | 5,11 m <sup>2</sup>  |                         |
| 1.10         | Garaż         | 17,30 m <sup>2</sup> |                         |
| <b>oraz:</b> |               |                      |                         |
| 1.11         | Podest        | 4,01 m <sup>2</sup>  |                         |
| 1.12         | Taras         | 15,45 m <sup>2</sup> |                         |
| 1.13         | Podest        | 1,75 m <sup>2</sup>  |                         |

**Poddasze:** 47,13 m<sup>2</sup>



Powierzchnia łączna: **47,13** m<sup>2</sup>

|              |             |                      |                         |
|--------------|-------------|----------------------|-------------------------|
| 2.1          | Komunikacja | 4,44 m <sup>2</sup>  |                         |
| 2.2          | Pokój       | 16,52 m <sup>2</sup> | (16,52 m <sup>2</sup> ) |
| 2.3          | Łazienka    | 5,39 m <sup>2</sup>  | (5,39 m <sup>2</sup> )  |
| 2.4          | Pokój       | 8,63 m <sup>2</sup>  | (8,63 m <sup>2</sup> )  |
| 2.5          | Pokój       | 7,08 m <sup>2</sup>  | (7,08 m <sup>2</sup> )  |
| 2.6          | Pom.gosp.   | 1,04 m <sup>2</sup>  | (1,04 m <sup>2</sup> )  |
| 2.7          | Schody      | 4,03 m <sup>2</sup>  |                         |
| <b>oraz:</b> |             |                      |                         |
| 2.8          | Taras       | 24,41 m <sup>2</sup> |                         |

