

PROJEKT DOMU

# OKAYAMA

LMP249

## 113,38m<sup>2</sup>



Autorzy projektu: dr inż. arch. Ludwika Juchniewicz-Lipińska, dr inż. arch. Miłosz Lipiński

cena projektu

**4 490 zł** z VAT

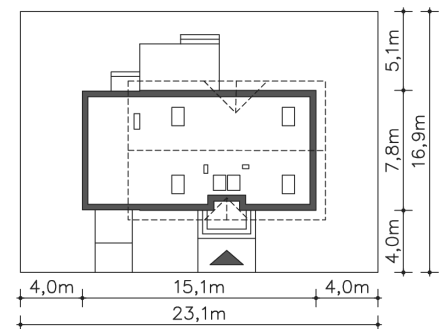
Powierzchnia użytkowa	113,38m <sup>2</sup>
Garaż	17,30m <sup>2</sup>
Kotłownia	5,11m <sup>2</sup>
Pow. zabudowy	115,89m <sup>2</sup>
Wys. kalenicy	7,77m
Kąt nachylenia dachu	40
Powierzchnia dachu	148,96m <sup>2</sup>
Wys. ścianki kolankowej	0,68m
Min. szerokość działki	23,10m

### ZAPOTRZEBOWANIE ENERGETYCZNE

EU<sub>co</sub> = 48.24 kWh/(m<sup>2</sup>rok)

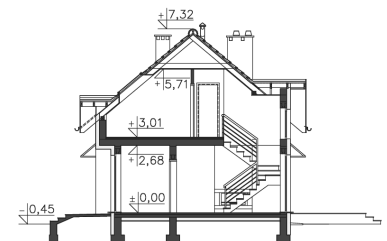
EP = 69.9 kWh/(m<sup>2</sup>rok)

Projekt zgodny z WT2021

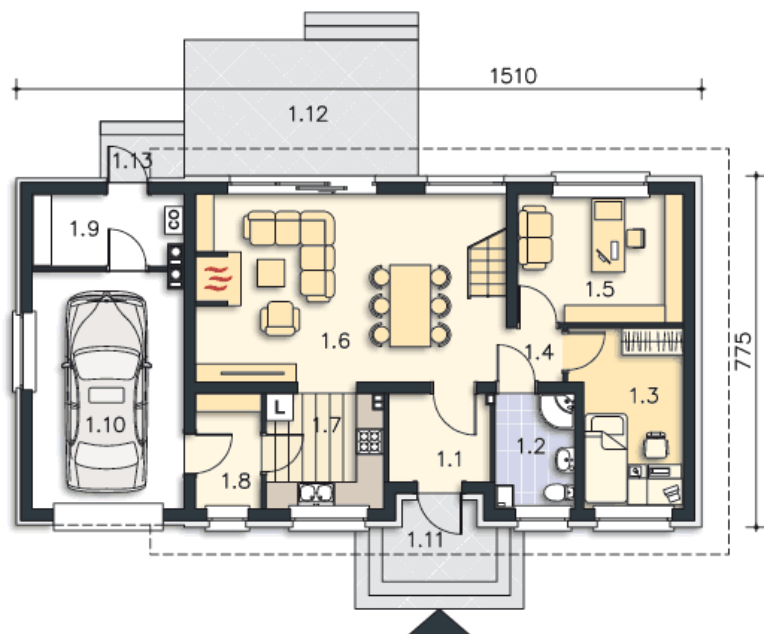


### OPIS PROJEKTU

Intrygujący i ekonomiczny dom wolnostojący. Na parterze rozplanowano zarówno strefę wypoczynku jak i sypialnie, dzięki czemu poddasze może być ewentualnie zagospodarowane w późniejszym etapie. W pokoju dziennym jest kominek i duże przeszklone tarasu. Otwarta kuchnia ma wygodne pomieszczenie gospodarcze i bezpośrednie przejście do garażu. Sypialnie na parterze są w bliskości łazienki, co zapewnia wymaganą intymność. Przestronne poddasze to dodatkowe trzy sypialnie oraz ładna łazienka i taras.



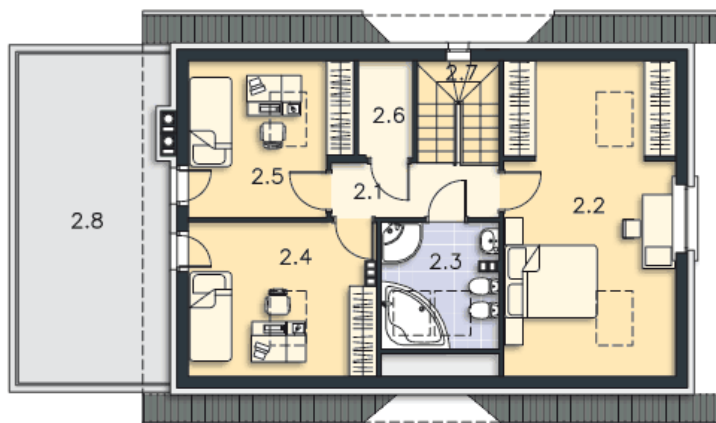
PARTER



88.66M<sup>2</sup>

1.1 Wiatrołap	4.33m <sup>2</sup>
1.2 Łazienka	4.42m <sup>2</sup>
1.3 Pokój	9.13m <sup>2</sup>
1.4 Komunikacja	1.5m <sup>2</sup>
1.5 Pokój	10.3m <sup>2</sup>
1.6 Pokój dzienny	26.28m <sup>2</sup>
1.7 Kuchnia	6.64m <sup>2</sup>
1.8 Pom.gosp.	3.65m <sup>2</sup>
1.9 Kotłownia	5.11m <sup>2</sup>
1.10 Garaż	17.3m <sup>2</sup>
1.11 Podest	4.01m <sup>2</sup>
1.12 Taras	15.45m <sup>2</sup>
1.13 Podest	1.75m <sup>2</sup>

PODDASZE



47.13M<sup>2</sup>

2.1 Komunikacja	4.44m <sup>2</sup>
2.2 Pokój	16.52m <sup>2</sup>
2.3 Łazienka	5.39m <sup>2</sup>
2.4 Pokój	8.63m <sup>2</sup>
2.5 Pokój	7.08m <sup>2</sup>
2.6 Pom.gosp.	1.04m <sup>2</sup>
2.7 Schody	4.03m <sup>2</sup>
2.8 Taras	24.41m <sup>2</sup>