

PROJEKT DOMU

OKAYAMA II

113,64m²

LMP249a



cena projektu

3 490 zł z VAT

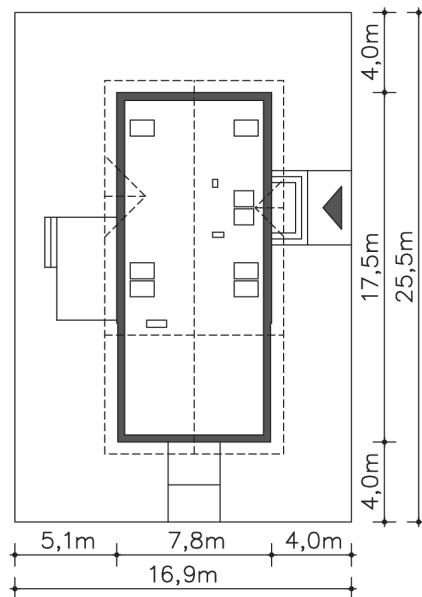
Powierzchnia użytkowa	113,64m ²
Garaż	25,87m ²
Kotłownia	8,56m ²
Pow. zabudowy	135,27m ²
Wys. kalenicy	7,77m
Kąt nachylenia dachu	40
Min. szerokość działki	16,90m

ZAPOTRZEBOWANIE ENERGETYCZNE

EU_{co} = 45.72 kWh/(m²rok)

EP = 69.9 kWh/(m²rok)

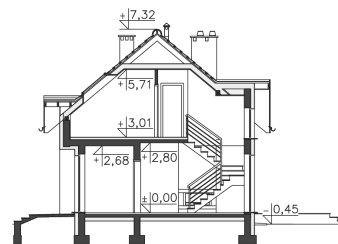
Projekt zgodny z WT2021



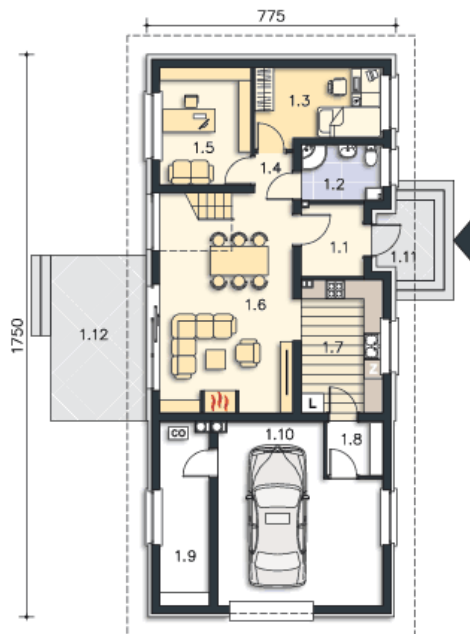
Autorzy projektu: dr inż. arch. Ludwika Juchniewicz-Lipińska, dr inż. arch. Miłosz Lipiński

OPIS PROJEKTU

Wygodny dom z użytkowym poddaszem, w którym wjazd do garażu usytuowano od strony bocznej elewacji. Taki układ pozwala na wybudowanie domu na niezbyt głębokiej działce. Do dyspozycji mieszkańców jest wygodna, pół zamknięta kuchnia, salon z kominkiem i wydzielonym miejscem na duży stół, dwie dodatkowe sypialnie i łazienka. Na poddaszu znajdują się trzy dodatkowe pokoje, w tym jedna duża sypialnia, dwie mniejsze oraz przydatne pomieszczenie gospodarcze. Prosta bryła i konstrukcja sprawiają, że dom jest nieskomplikowany w budowie, a przy tym wygodny w użytkowaniu.



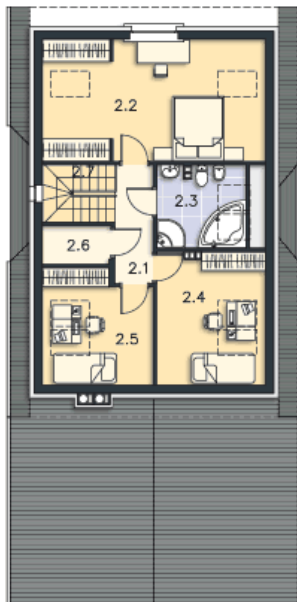
PARTER



103.81M²

1.1 Wiatrołap	4.33m ²
1.2 Łazienka	4.42m ²
1.3 Pokój	9.13m ²
1.4 Komunikacja	1.5m ²
1.5 Pokój	10.3m ²
1.6 Pokój dzienny	26.28m ²
1.7 Kuchnia	10.55m ²
1.8 Pom.pomocnicze	2.87m ²
1.9 Kotłownia	8.56m ²
1.10 Garaż	25.87m ²
1.11 Podest	4.01m ²
1.12 Taras	15.45m ²

PODDASZE



47.13M²

2.1 Komunikacja	4.44m ²
2.2 Pokój	16.52m ²
2.3 Łazienka	5.39m ²
2.4 Pokój	8.63m ²
2.5 Pokój	7.08m ²
2.6 Pom.gosp.	1.04m ²
2.7 Schody	4.03m ²