

PROJEKT DOMU

## OKAYAMA II

113,64m<sup>2</sup>

LMP249a



cena projektu

**3 490 zł** z VAT

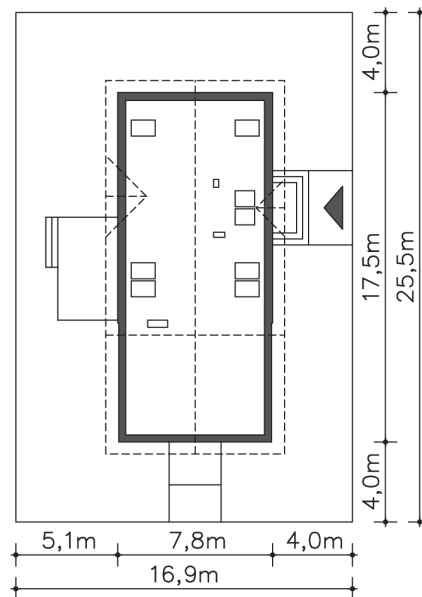
Powierzchnia użytkowa	113,64m <sup>2</sup>
Garaż	25,87m <sup>2</sup>
Kotłownia	8,56m <sup>2</sup>
Pow. zabudowy	135,27m <sup>2</sup>
Wys. kalenicy	7,77m
Kąt nachylenia dachu	40
Min. szerokość działki	16,90m

### ZAPOTRZEBOWANIE ENERGETYCZNE

EU<sub>co</sub> = 45.72 kWh/(m<sup>2</sup>rok)

EP = 69.9 kWh/(m<sup>2</sup>rok)

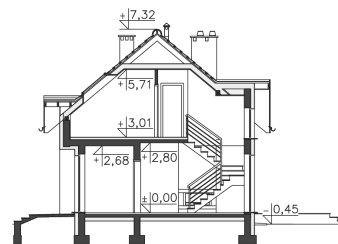
Projekt zgodny z WT2021



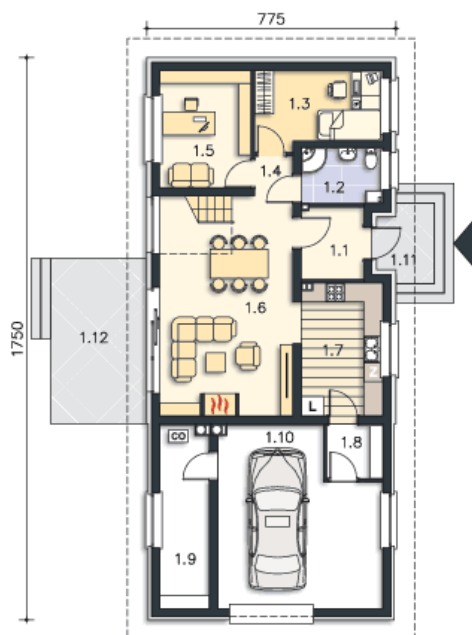
Autorzy projektu: dr inż. arch. Ludwika Juchniewicz-Lipińska, dr inż. arch. Miłosz Lipiński

### OPIS PROJEKTU

Wygodny dom z użytkowym poddaszem, w którym wjazd do garażu usytuowano od strony bocznej elewacji. Taki układ pozwala na wybudowanie domu na niezbyt głębokiej działce. Do dyspozycji mieszkańców jest wygodna, pół zamknięta kuchnia, salon z kominkiem i wydzielonym miejscem na duży stół, dwie dodatkowe sypialnie i łazienka. Na poddaszu znajdują się trzy dodatkowe pokoje, w tym jedna duża sypialnia, dwie mniejsze oraz przydatne pomieszczenie gospodarcze. Prosta bryła i konstrukcja sprawiają, że dom jest nieskomplikowany w budowie, a przy tym wygodny w użytkowaniu.



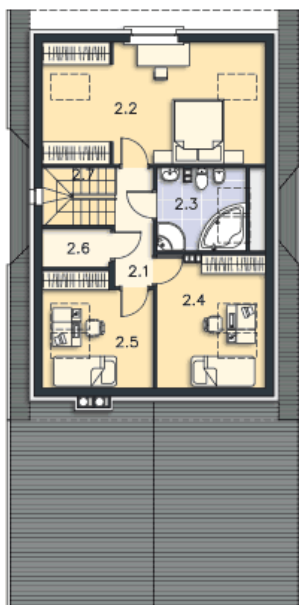
PARTER



103.81M<sup>2</sup>

1.1 Wiatrołap	4.33m <sup>2</sup>
1.2 Łazienka	4.42m <sup>2</sup>
1.3 Pokój	9.13m <sup>2</sup>
1.4 Komunikacja	1.5m <sup>2</sup>
1.5 Pokój	10.3m <sup>2</sup>
1.6 Pokój dzienny	26.28m <sup>2</sup>
1.7 Kuchnia	10.55m <sup>2</sup>
1.8 Pom.pomocnicze	2.87m <sup>2</sup>
1.9 Kotłownia	8.56m <sup>2</sup>
1.10 Garaż	25.87m <sup>2</sup>
1.11 Podest	4.01m <sup>2</sup>
1.12 Taras	15.45m <sup>2</sup>

PODDASZE



47.13M<sup>2</sup>

2.1 Komunikacja	4.44m <sup>2</sup>
2.2 Pokój	16.52m <sup>2</sup>
2.3 Łazienka	5.39m <sup>2</sup>
2.4 Pokój	8.63m <sup>2</sup>
2.5 Pokój	7.08m <sup>2</sup>
2.6 Pom.gosp.	1.04m <sup>2</sup>
2.7 Schody	4.03m <sup>2</sup>