

PROJEKT DOMU

**OIA**

LMP361

**72,80m<sup>2</sup>**



Autorzy projektu: dr inż. arch. Ludwika Juchniewicz-Lipińska, dr inż. arch. Miłosz Lipiński

cena projektu

**4 490 zł** z VAT

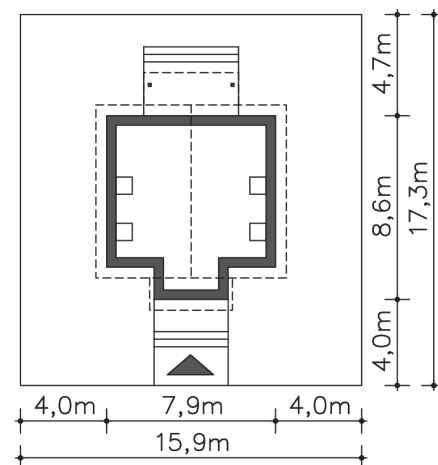
|                         |                     |
|-------------------------|---------------------|
| Powierzchnia użytkowa   | 72,80m <sup>2</sup> |
| Pow. zabudowy           | 60,52m <sup>2</sup> |
| Wys. kalenicy           | 8,22m               |
| Kąt nachylenia dachu    | 40                  |
| Powierzchnia dachu      | 62,30m <sup>2</sup> |
| Wys. ścianki kolankowej | 1,25m               |
| Min. szerokość działki  | 15,90m              |

#### ZAPOTRZEBOWANIE ENERGETYCZNE

EU<sub>co</sub> = 41.06 kWh/(m<sup>2</sup>rok)

EP = 68.92 kWh/(m<sup>2</sup>rok)

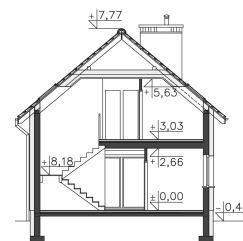
Projekt zgodny z WT2021



#### OPIS PROJEKTU

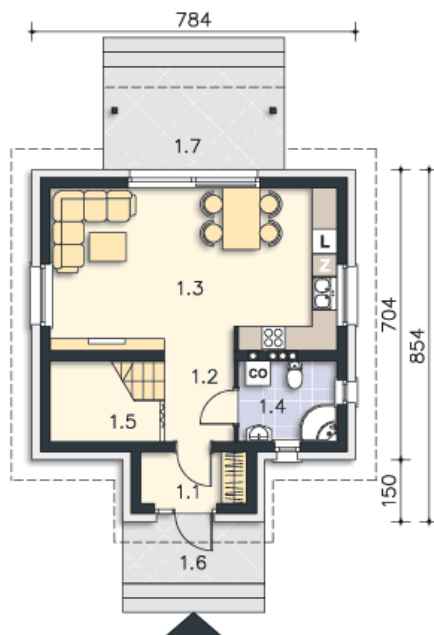
Niewielki, kompaktowy domek z użytkowym poddaszem i powierzchnią zabudowy poniżej 70 mkw, pozwalający wybudować go na zgłoszenie. Dzięki wejściu od szczytu, można go zbudować na niezbyt szerokiej działce. Prosta bryła na bazie kwadratu pozwala na funkcjonalne rozplanowanie przestrzeni, a dwuspadowy dach wpływa na to, że dom jest niedrogi w realizacji. Na parterze zaplanowano salon z jadalnią i aneksem kuchennym i łazienkę. Poddasze to dwie ustawne sypialnie i jeszcze jedna łazienka, z wygodną wanną i prysznicem. Od strony ogrodowej znajduje się częściowo zadaszony taras, na który można wyjść przez duże przeszklone drzwi z salonu. Bryłę zdobią drewniane oraz klinkierowe elementy elewacyjne. To idealna propozycja dla osób szukających domu niewielkiego i taniego. W projekcie przewidziano ogrzewanie kotłem na gaz. Możliwa jest zmiana ogrzewania na pompę ciepła.

Poprzednia nazwa projektu: Użyteczny - C360





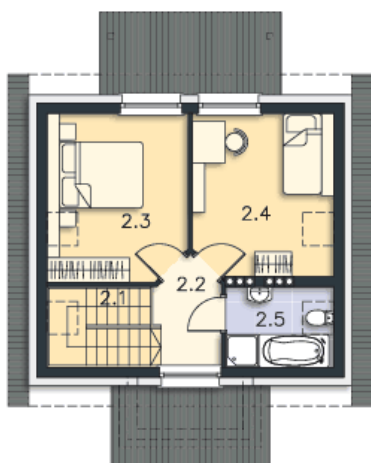
**PARTER**



**39.73M<sup>2</sup>**

|                            |                     |
|----------------------------|---------------------|
| 1.1 Wiatrołap              | 3.15m <sup>2</sup>  |
| 1.2 Przedpokój             | 3.26m <sup>2</sup>  |
| 1.3 Pokój dzienny, kuchnia | 27.69m <sup>2</sup> |
| 1.4 Łazienka               | 4.62m <sup>2</sup>  |
| 1.5 Schowek                | 1.01m <sup>2</sup>  |
| 1.6 Podest                 | 5.16m <sup>2</sup>  |
| 1.7 Taras                  | 10.98m <sup>2</sup> |

**PODDASZE**



**33.07M<sup>2</sup>**

|                 |                     |
|-----------------|---------------------|
| 2.1 Schody      | 5.13m <sup>2</sup>  |
| 2.2 Komunikacja | 3.72m <sup>2</sup>  |
| 2.3 Pokój       | 10.48m <sup>2</sup> |
| 2.4 Pokój       | 10.19m <sup>2</sup> |
| 2.5 Łazienka    | 3.55m <sup>2</sup>  |