

PROJEKT DOMU

OBAN III

LMB96b

68,15m²



Autorzy projektu: dr inż. arch. Ludwika Juchniewicz-Lipińska

OPIS PROJEKTU

Oban III to malutki, urokliwy dom jednorodzinny, który zapewni komfort użytkowania niedużej rodziny. Ta wersja projektu przewiduje dwuspadowy dach o kącie nachylenia 30 stopni. To doskonała propozycja na start i jako dom dla pary, i dla singla. Prosta bryła gwarantuje ekonomiczną realizację. To także dom tani i wygodny w użytkowaniu. Przestrzeń dzienną tworzy salon, otwarty na kuchnię. Jest tu miejsce na stół jadalniany, oświetlany dużym oknem i wygodna strefa wypoczynkowa z sofą. Duże przeszklenia doskonale rozjaśniają wnętrze. Jest tu również kominek, ale można z niego zrezygnować na etapie adaptacji. Kuchnia jest wygodnie rozplanowana. Duża łazienka wyposażona w prysznic, wannę, a także pralkę, posiada również bezpośrednie wyjście na ogród, co może być bardzo przydatne w letnie miesiące. Dwa wygodne pokoje w części prywatnej mogą być przeznaczone na sypialni, bądź jeden z nich na pokój do pracy, lub dla gości. W projekcie przewidziano ogrzewanie kotłem na gaz. Możliwa jest zmiana ogrzewania na pompę ciepła.

cena projektu

3 990 zł z VAT

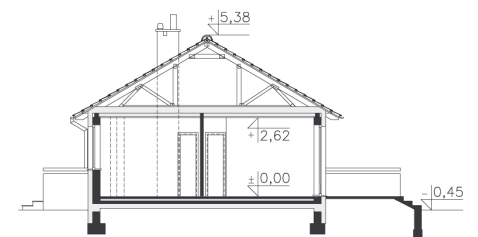
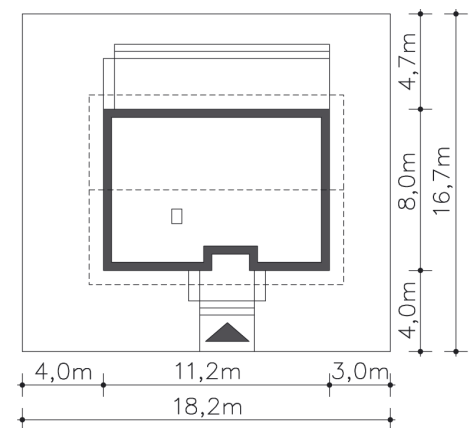
Powierzchnia użytkowa	68,15m ²
Pow. zabudowy	87,36m ²
Wys. kalenicy	5,83m
Kąt nachylenia dachu	30
Powierzchnia dachu	125,60m ²
Min. szerokość działki	18,20m

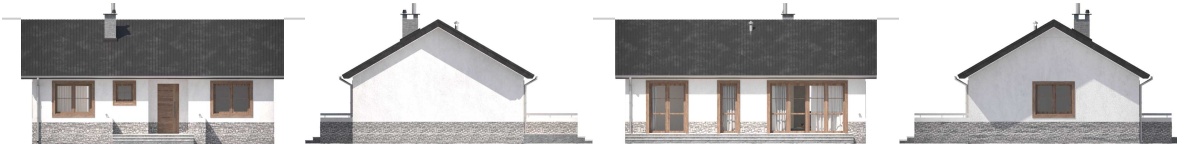
ZAPOTRZEBOWANIE ENERGETYCZNE

EU_{co} = 50.51 kWh/(m²rok)

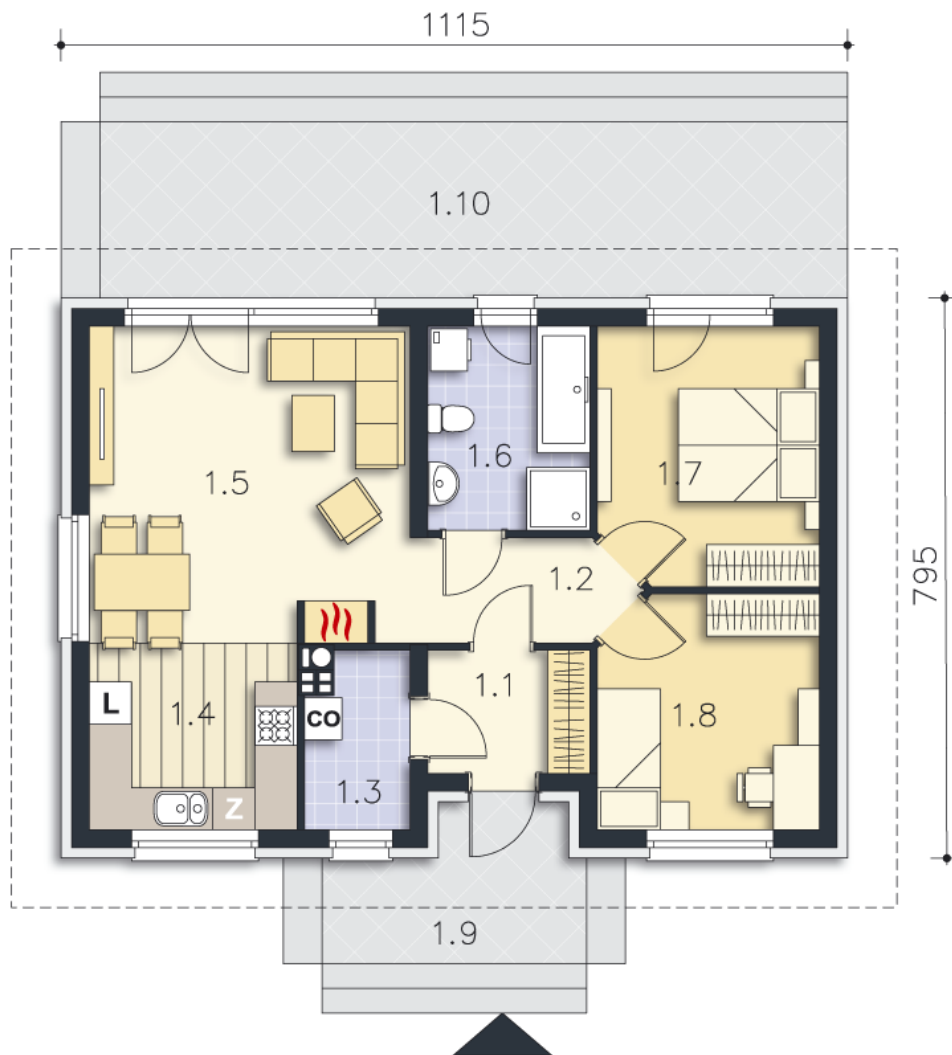
EP = 67.06 kWh/(m²rok)

Projekt zgodny z WT2021





PARTER



68.15M²

1.1 Wiatrołap	3.98m ²
1.2 Komunikacja	4.45m ²
1.3 Pom.gosp., c.o.	3.52m ²
1.4 Kuchnia	7.76m ²
1.5 Salon, jadalnia	20.34m ²
1.6 Łazienka	6.62m ²
1.7 Pokój	11.29m ²
1.8 Pokój	10.19m ²
1.9 Podest	7.1m ²
1.10 Taras	26.5m ²