

PROJEKT DOMU

## OBAN II

LMB96a

67,81m<sup>2</sup>

DOM MIESIĄCA WRZEŚNIA

- 20%



Autorzy projektu: dr inż. arch. Ludwika Juchniewicz-Lipińska, dr inż. arch. Miłosz Lipiński

cena projektu

**2 552 zł** z VAT ~~3190 zł~~

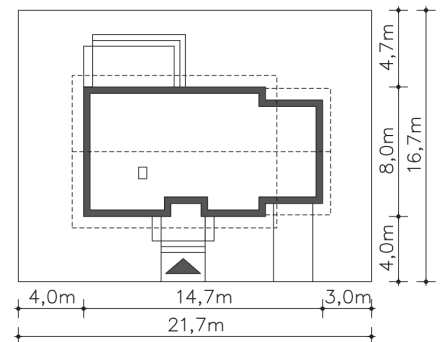
Powierzchnia użytkowa	67,81m <sup>2</sup>
Garaż	17,36m <sup>2</sup>
Pow. zabudowy	109,62m <sup>2</sup>
Wys. kalenicy	5,02m
Kąt nachylenia dachu	20
Powierzchnia dachu	157,85m <sup>2</sup>
Min. szerokość działki	21,70m

### ZAPOTRZEBOWANIE ENERGETYCZNE

EU<sub>co</sub> = 59.98 kWh/(m<sup>2</sup>rok)

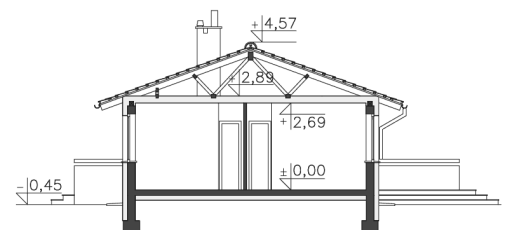
EP = 68.13 kWh/(m<sup>2</sup>rok)

Projekt zgodny z WT2021

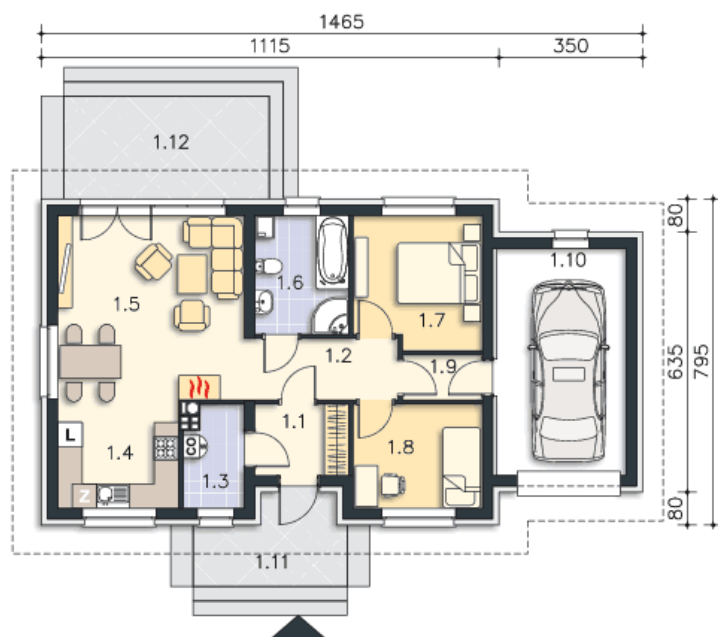


### OPIS PROJEKTU

Oban II to wersja z garażem popularnego projektu Oban (LMB96). Niewielki, prosty i tani w budowie dom parterowy, o bardzo funkcjonalnie rozplanowanej przestrzeni. Do dyspozycji mieszkańców jest część wspólna, czyli salon z częścią wypoczynkową i jadalną, otwarta kuchnia i doświetlona oknem łazienka. W strefie wspólnej znajdują się dwie sypialnie. Z domu można przejść bezpośrednio do garażu, co jest niewątpliwie bardzo wygodne. Ozdobą prostej bryły, przekrytej dwuspadowym dachem jest podmurówka z kamienia oraz takie same akcenty przy wejściu.



PARTER



**85.17M<sup>2</sup>**

1.1 Wiatrołap	3.98m <sup>2</sup>
1.2 Komunikacja	5.64m <sup>2</sup>
1.3 C.o.	3.52m <sup>2</sup>
1.4 Kuchnia	7.76m <sup>2</sup>
1.5 Pokój dzienny	20.34m <sup>2</sup>
1.6 Łazienka	6.62m <sup>2</sup>
1.7 Pokój	9.85m <sup>2</sup>
1.8 Pokój	7.97m <sup>2</sup>
1.9 Komunikacja	2.13m <sup>2</sup>
1.10 Garaż	17.36m <sup>2</sup>
1.11 Podest	7.08m <sup>2</sup>
1.12 Taras	12.48m <sup>2</sup>