

PROJEKT DOMU

OBAN II

LMB96a

67,81m²



Autorzy projektu: dr inż. arch. Ludwika Juchniewicz-Lipińska, dr inż. arch. Miłosz Lipiński

cena projektu

3 990 zł z VAT

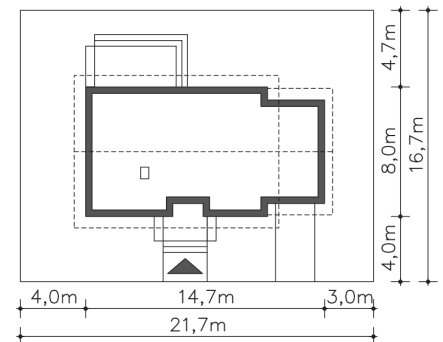
Powierzchnia użytkowa	67,81m ²
Garaż	17,36m ²
Pow. zabudowy	109,62m ²
Wys. kalenicy	5,02m
Kąt nachylenia dachu	20
Powierzchnia dachu	157,85m ²
Min. szerokość działki	21,70m

ZAPOTRZEBOWANIE ENERGETYCZNE

EU_{co} = 59.98 kWh/(m²rok)

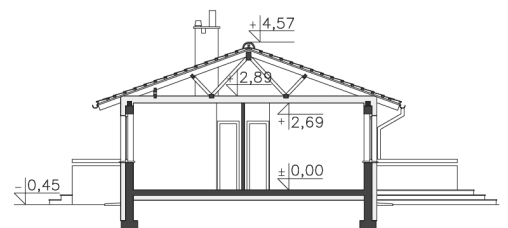
EP = 68.13 kWh/(m²rok)

Projekt zgodny z WT2021

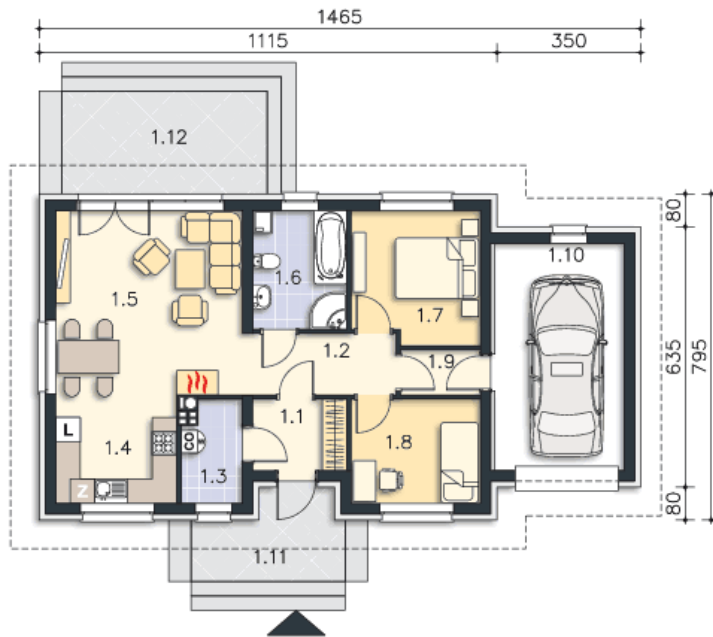


OPIS PROJEKTU

Oban II to wersja z garażem popularnego projektu Oban (LMB96). Niewielki, prosty i tani w budowie dom parterowy, o bardzo funkcjonalnie rozplanowanej przestrzeni. Do dyspozycji mieszkańców jest część wspólna, czyli salon z częścią wypoczynkową i jadalną, otwarta kuchnia i doświetlona oknem łazienka. W strefie wspólnej znajdują się dwie sypialnie. Z domu można przejść bezpośrednio do garażu, co jest niewątpliwie bardzo wygodne. Ozdobą prostej bryły, przekrytej dwuspadowym dachem jest podmurówka z kamienia oraz takie same akcenty przy wejściu.



PARTER



85.17M²

1.1 Wiatrołap	3.98m ²
1.2 Komunikacja	5.64m ²
1.3 C.o.	3.52m ²
1.4 Kuchnia	7.76m ²
1.5 Pokój dzienny	20.34m ²
1.6 Łazienka	6.62m ²
1.7 Pokój	9.85m ²
1.8 Pokój	7.97m ²
1.9 Komunikacja	2.13m ²
1.10 Garaż	17.36m ²
1.11 Podest	7.08m ²
1.12 Taras	12.48m ²