

PROJEKT DOMU

NORWICH II

106,90m²

LMBL41A



Autorzy projektu: dr inż. arch. Ludwika Juchniewicz-Lipińska

cena projektu

7 290 zł z VAT

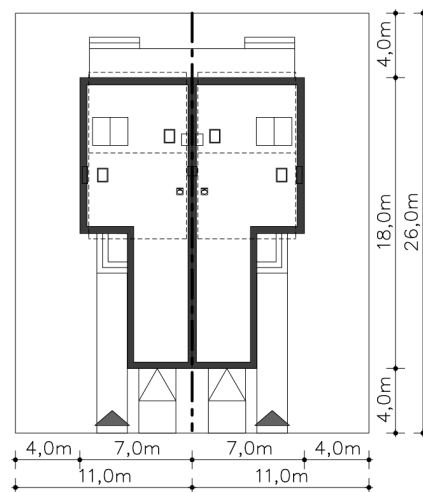
Powierzchnia użytkowa	106,90m ²
Garaż	18,57m ²
Pow. zabudowy	100,58m ²
Wys. kalenicy	9,36m
Kąt nachylenia dachu	30
Powierzchnia dachu	72,08m ²
Min. szerokość działki	22,00m

ZAPOTRZEBOWANIE ENERGETYCZNE

EU_{co} = 35.98 kWh/(m²rok)

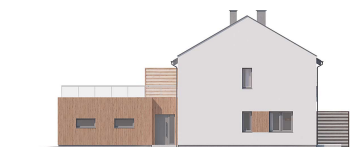
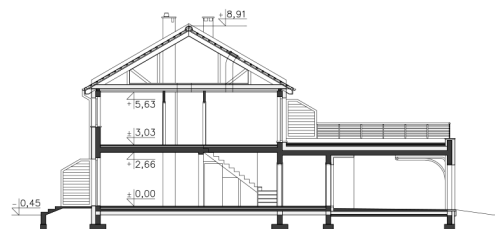
EP = 68.73 kWh/(m²rok)

Projekt zgodny z WT2021

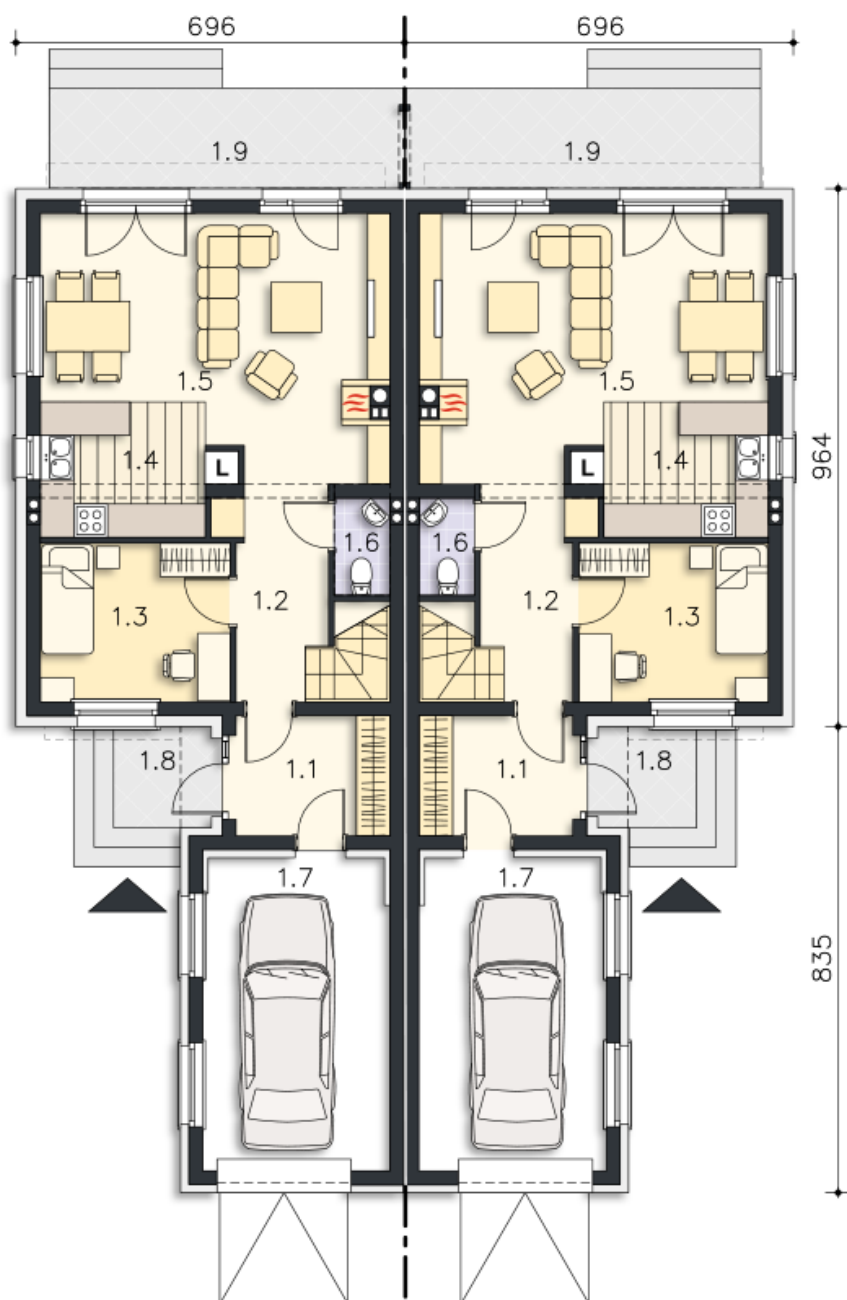


OPIS PROJEKTU

Projekt domu Norwich II to nowoczesny dom dwukondygnacyjny w zabudowie bliźniaczej z dwuspadowym dachem. Wysunięty do przodu garaż umożliwi usytuowanie domu na wąskiej działce. Wejście do domu jest osłonięte i wygodnie schowane pod dachem, i łączy się w wiatrołapie z wejściem do garażu. Wnętrze domu jest przestronne i oferuje ponad 30-sto metrową przestrzeń dzienną, dodatkowy pokój na parterze oraz 3 sypialnie, w tym jedną z garderobą i łazienką na poddaszu. W projekcie przewidziano ogrzewanie kotłem na gaz. Możliwa jest zmiana ogrzewania na pompę ciepła.



PARTER

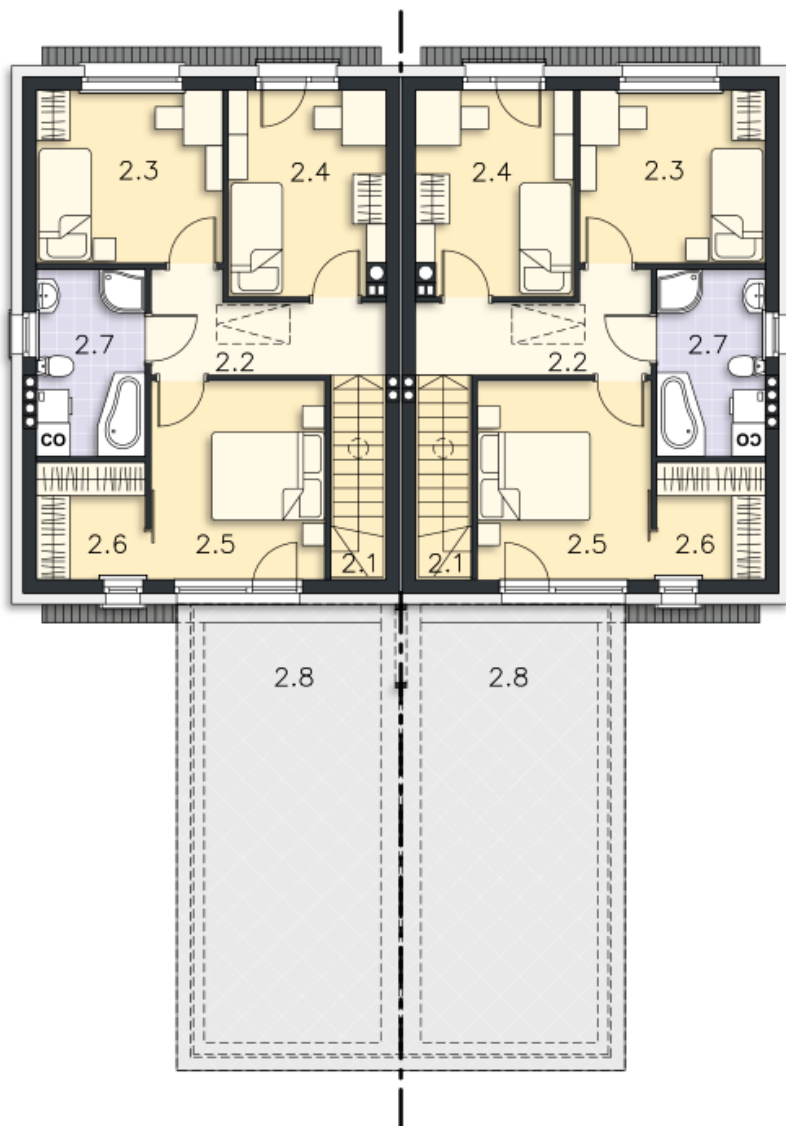


73.98M²

1.1 Wiatrołap	5.86m ²
1.2 Komunikacja	6.23m ²
1.3 Pokój	9.56m ²
1.4 Kuchnia	7.41m ²
1.5 Salon, jadalnia	25.19m ²
1.6 Wc	1.16m ²
1.7 Garaż	18.57m ²
1.8 Podest	3.17m ²
1.9 Taras	11.45m ²

PIĘTRO

76.33M²



2.1 Schody	3.66m ²
2.2 Hall	6.12m ²
2.3 Pokój	10.19m ²
2.4 Pokój	10.12m ²
2.5 Pokój	10.94m ²
2.6 Garderoba	4.01m ²
2.7 łazienka	6.45m ²
2.8 Taras	24.84m ²