

PROJEKT DOMU

# NOORDWIJK

DCB137

## 163,98m<sup>2</sup>



cena projektu

**6 170 zł** z VAT

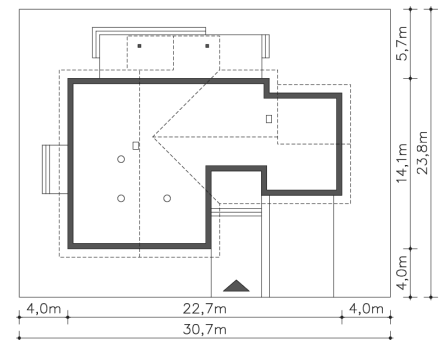
|                        |                      |
|------------------------|----------------------|
| Powierzchnia użytkowa  | 163,98m <sup>2</sup> |
| Garaż                  | 30,68m <sup>2</sup>  |
| Kotłownia              | 6,04m <sup>2</sup>   |
| Pow. zabudowy          | 255,21m <sup>2</sup> |
| Wys. kalenicy          | 7,02m                |
| Kąt nachylenia dachu   | 30                   |
| Powierzchnia dachu     | 390,10m <sup>2</sup> |
| Min. szerokość działki | 30,70m               |

### ZAPOTRZEBOWANIE ENERGETYCZNE

EU<sub>co</sub> = 28.3 kWh/(m<sup>2</sup>rok)

EP = 64.19 kWh/(m<sup>2</sup>rok)

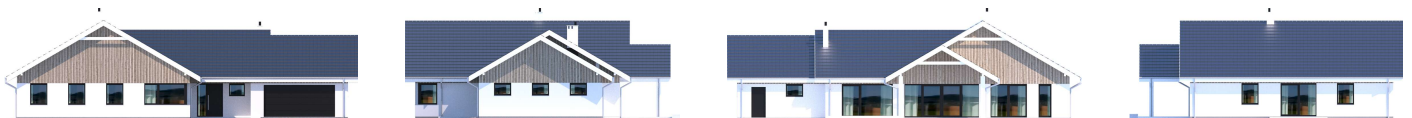
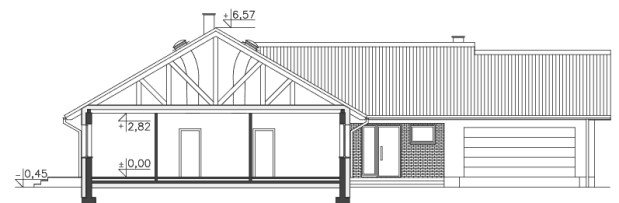
Projekt zgodny z WT2021



Autorzy projektu: dr inż. arch. Ludwika Juchniewicz-Lipińska, dr inż. arch. Miłosz Lipiński

### OPIS PROJEKTU

Noordwijk to duży dom parterowy, energooszczędny, o bardzo funkcjonalnym wnętrzu i ciekawej, eleganckiej bryle. Sercem domu jest duży, jasny salon, graniczący z jadalnią i otwartą kuchnią. W części prywatnej znajdują się cztery pokoje, wspólna łazienka i toaleta. Jest tu także osobna duża sypialnia, z własną łazienką i garderobą. Taki układ pomieszczeń i ilość pokoi sprawia, że dom jest doskonałą propozycją dla większej rodziny, w której każdy z mieszkańców chciałby mieć swoją własną przestrzeń. Za dużym garażem, wkomponowanym w bryłę budynku, znajduje się kotłownia i pomieszczenie gospodarcze. Energooszczędny standard domu gwarantuje niewysokie rachunki za ogrzewanie, co przy dużej powierzchni jest niezaprzeczalnym atutem projektu. W projekcie przewidziano ogrzewanie kotłem na gaz. Możliwa jest zmiana ogrzewania na pompę ciepła.



PARTER



205.04M<sup>2</sup>

|                     |                     |
|---------------------|---------------------|
| 1.1 Wiatrołap       | 5.95m <sup>2</sup>  |
| 1.2 Pokój dzienny   | 36.85m <sup>2</sup> |
| 1.3 Kuchnia         | 19.16m <sup>2</sup> |
| 1.4 Spizarnia       | 4.35m <sup>2</sup>  |
| 1.5 Komunikacja     | 13.78m <sup>2</sup> |
| 1.6 Wc              | 1.5m <sup>2</sup>   |
| 1.7 Łazienka        | 9.33m <sup>2</sup>  |
| 1.8 Pokój           | 11.26m <sup>2</sup> |
| 1.9 Pokój           | 11.61m <sup>2</sup> |
| 1.10 Pokój          | 11.99m <sup>2</sup> |
| 1.11 Pokój          | 10.89m <sup>2</sup> |
| 1.12 Pokój          | 17.32m <sup>2</sup> |
| 1.13 Łazienka       | 4.57m <sup>2</sup>  |
| 1.14 Garderoba      | 5.42m <sup>2</sup>  |
| 1.15 Kottownia      | 6.04m <sup>2</sup>  |
| 1.16 Pom.pomocnicze | 4.34m <sup>2</sup>  |
| 1.17 Garaż          | 30.68m <sup>2</sup> |
| 1.18 Podest         | 12.9m <sup>2</sup>  |
| 1.19 Podest         | 6m <sup>2</sup>     |
| 1.20 Taras          | 48.24m <sup>2</sup> |
| 1.21 Podest         | 2.7m <sup>2</sup>   |