

PROJEKT DOMU

NOORDWIJK

DCB137

163,98m²



cena projektu

6 170 zł z VAT

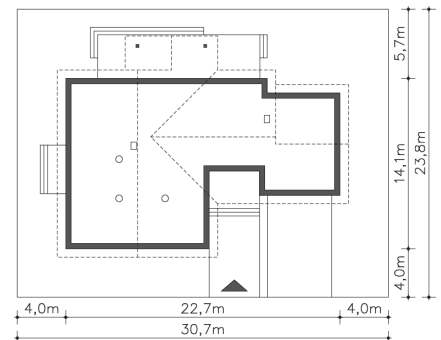
Powierzchnia użytkowa	163,98m ²
Garaż	30,68m ²
Kotłownia	6,04m ²
Pow. zabudowy	255,21m ²
Wys. kalenicy	7,02m
Kąt nachylenia dachu	30
Powierzchnia dachu	390,10m ²
Min. szerokość działki	30,70m

ZAPOTRZEBOWANIE ENERGETYCZNE

EU_{co} = 28.3 kWh/(m²rok)

EP = 64.19 kWh/(m²rok)

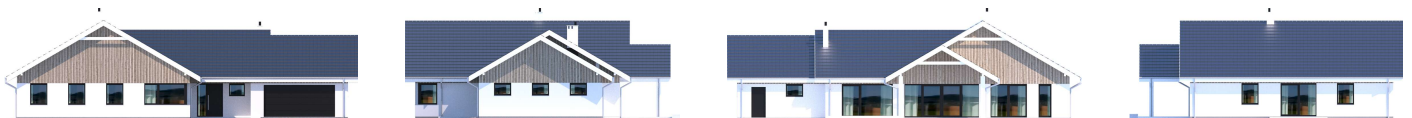
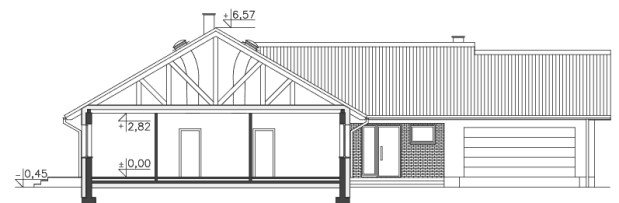
Projekt zgodny z WT2021



Autorzy projektu: dr inż. arch. Ludwika Juchniewicz-Lipińska, dr inż. arch. Miłosz Lipiński

OPIS PROJEKTU

Noordwijk to duży dom parterowy, energooszczędny, o bardzo funkcjonalnym wnętrzu i ciekawej, eleganckiej bryle. Sercem domu jest duży, jasny salon, graniczący z jadalnią i otwartą kuchnią. W części prywatnej znajdują się cztery pokoje, wspólna łazienka i toaleta. Jest tu także osobna duża sypialnia, z własną łazienką i garderobą. Taki układ pomieszczeń i ilość pokoi sprawia, że dom jest doskonałą propozycją dla większej rodziny, w której każdy z mieszkańców chciałby mieć swoją własną przestrzeń. Za dużym garażem, wkomponowanym w bryłę budynku, znajduje się kotłownia i pomieszczenie gospodarcze. Energooszczędny standard domu gwarantuje niewysokie rachunki za ogrzewanie, co przy dużej powierzchni jest niezaprzeczalnym atutem projektu. W projekcie przewidziano ogrzewanie kotłem na gaz. Możliwa jest zmiana ogrzewania na pompę ciepła.



PARTER



205.04M²

1.1 Wiatrołap	5.95m ²
1.2 Pokój dzienny	36.85m ²
1.3 Kuchnia	19.16m ²
1.4 Spizarnia	4.35m ²
1.5 Komunikacja	13.78m ²
1.6 Wc	1.5m ²
1.7 Łazienka	9.33m ²
1.8 Pokój	11.26m ²
1.9 Pokój	11.61m ²
1.10 Pokój	11.99m ²
1.11 Pokój	10.89m ²
1.12 Pokój	17.32m ²
1.13 Łazienka	4.57m ²
1.14 Garderoba	5.42m ²
1.15 Kottownia	6.04m ²
1.16 Pom.pomocnicze	4.34m ²
1.17 Garaż	30.68m ²
1.18 Podest	12.9m ²
1.19 Podest	6m ²
1.20 Taras	48.24m ²
1.21 Podest	2.7m ²