

PROJEKT DOMU

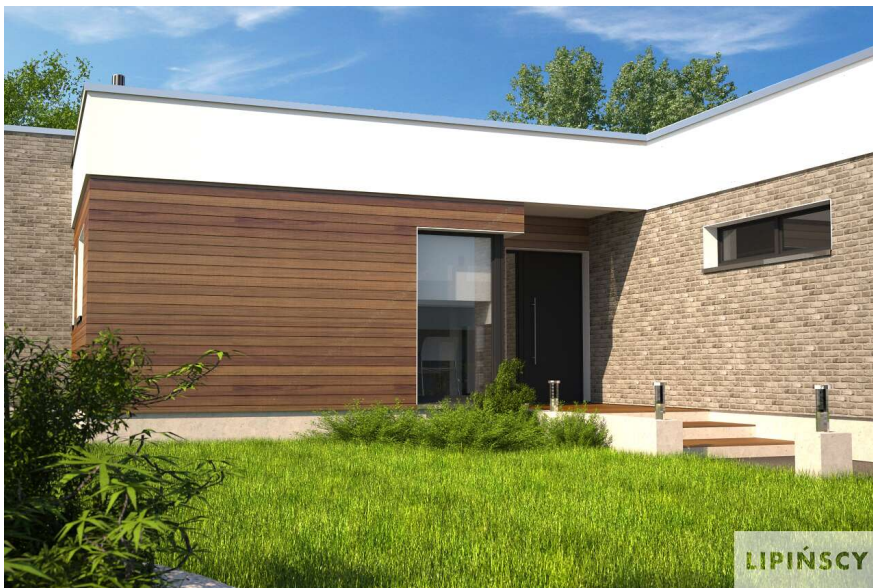
## NOKIA II

DCB84a

119,86m<sup>2</sup>

BLACK WEEKEND LIPIŃSCY DOMY

-500 zł



Autorzy projektu: dr inż. arch. Ludwika Juchniewicz-Lipińska, mgr inż. arch. Grzegorz Kaliciak

cena projektu

**3 470 zł** z VAT ~~3970 zł~~

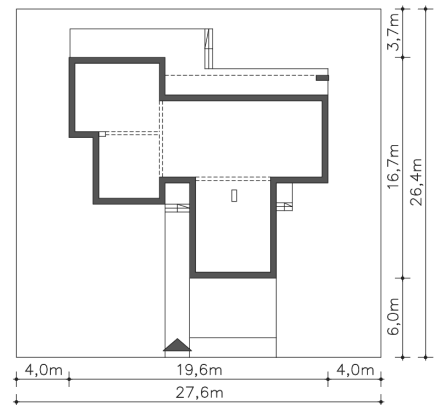
Powierzchnia użytkowa	119,86m <sup>2</sup>
Garaż	30,00m <sup>2</sup>
Kotłownia	3,75m <sup>2</sup>
Pow. zabudowy	200,28m <sup>2</sup>
Wys. kalenicy	4,70m
Kąt nachylenia dachu	1
Min. szerokość działki	27,60m

### ZAPOTRZEBOWANIE ENERGETYCZNE

EU<sub>co</sub> = 20.06 kWh/(m<sup>2</sup>rok)

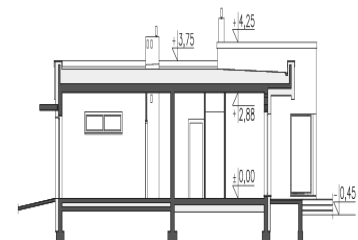
EP = 72.3 kWh/(m<sup>2</sup>rok)

Projekt zgodny z WT2021



### OPIS PROJEKTU

Wygodny, parterowy dom energooszczędny, o prostej, nowoczesnej bryle. Wnętrze kryje funkcjonalną kuchnię z miejscem na stół, obok kuchni zlokalizowano spiżarnię. Zaprojektowano także trzy sypialnie, w tym jedna z własną łazienką i garderobą oraz jedną wspólną, wygodną łazienkę, z wydzielonym miejscem na pralkę. Z przodu domu znajduje się garaż na dwa stanowiska, z pomieszczeniem gospodarczym oraz kotłownią. Dzięki takiej lokalizacji garażu, dom można wybudować na węższej działce, niż gdyby garaż dostawiono przy elewacji bocznej budynku.



PARTER

157.31M<sup>2</sup>



1.1 Wiatrołap	5.51m <sup>2</sup>
1.2 Komunikacja	10.2m <sup>2</sup>
1.3 Kuchnia	14.81m <sup>2</sup>
1.4 Spiżarnia	2.84m <sup>2</sup>
1.5 Salon	36.59m <sup>2</sup>
1.6 Pokój	10.19m <sup>2</sup>
1.7 Pokój	10.24m <sup>2</sup>
1.8 Pokój	14.06m <sup>2</sup>
1.9 Garderoba	4.85m <sup>2</sup>
1.10 Łazienka	3.3m <sup>2</sup>
1.11 Łazienka	7.27m <sup>2</sup>
1.12 Kotłownia	3.75m <sup>2</sup>
1.13 Pom.pomocnicze	3.7m <sup>2</sup>
1.14 Garaż	30m <sup>2</sup>
1.15 Podest	2.97m <sup>2</sup>
1.16 Taras	53.17m <sup>2</sup>
1.17 Podest	1.8m <sup>2</sup>