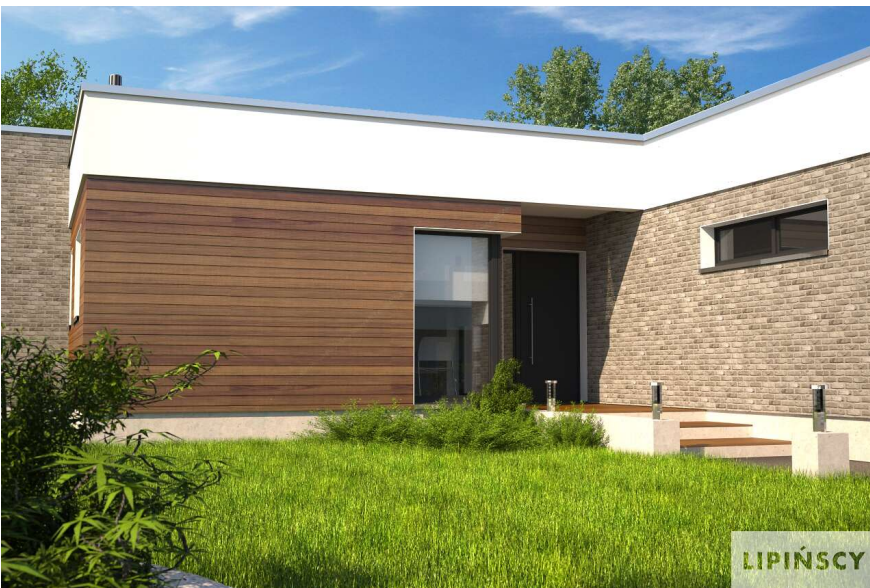


PROJEKT DOMU

NOKIA II

119,86m²

DCB84a



cena projektu

5 470 zł z VAT

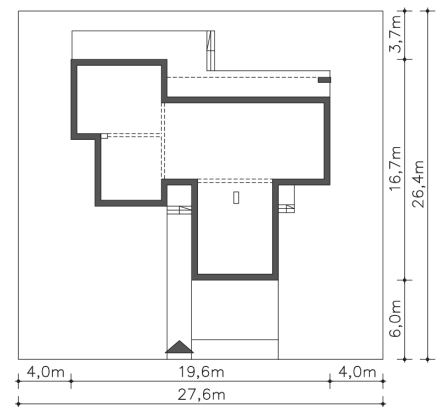
Powierzchnia użytkowa	119,86m ²
Garaż	30,00m ²
Kotłownia	3,75m ²
Pow. zabudowy	200,28m ²
Wys. kalenicy	4,70m
Kąt nachylenia dachu	1
Min. szerokość działki	27,60m

ZAPOTRZEBOWANIE ENERGETYCZNE

EU_{co} = 21.23 kWh/(m²rok)

EP = 55.73 kWh/(m²rok)

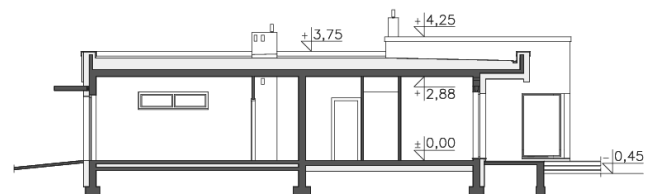
Projekt zgodny z WT2021



Autorzy projektu: dr inż. arch. Ludwika Juchniewicz-Lipińska, mgr inż. arch. Grzegorz Kaliciak

OPIS PROJEKTU

Wygodny, parterowy dom energooszczędny, o prostej, nowoczesnej bryle. Wnętrze kryje funkcjonalną kuchnię z miejscem na stół, obok kuchni zlokalizowano spiżarnię. Zaprojektowano także trzy sypialnie, w tym jedna z własną łazienką i garderobą oraz jedną wspólną, wygodną łazienkę, z wydzielonym miejscem na pralkę. Z przodu domu znajduje się garaż na dwa stanowiska, z pomieszczeniem gospodarczym oraz kotłownią. Dzięki takiej lokalizacji garażu, dom można wybudować na węższej działce, niż gdyby garaż dostawiono przy elewacji bocznej budynku.



PARTER

157.31M²



1.1 Wiatrołap	5.51m ²
1.2 Komunikacja	10.2m ²
1.3 Kuchnia	14.81m ²
1.4 Spiżarnia	2.84m ²
1.5 Salon	36.59m ²
1.6 Pokój	10.19m ²
1.7 Pokój	10.24m ²
1.8 Pokój	14.06m ²
1.9 Garderoba	4.85m ²
1.10 Łazienka	3.3m ²
1.11 Łazienka	7.27m ²
1.12 Kotłownia	3.75m ²
1.13 Pom.pomocnicze	3.7m ²
1.14 Garaż	30m ²
1.15 Podest	2.97m ²
1.16 Taras	53.17m ²
1.17 Podest	1.8m ²