

PROJEKT DOMU

NOKIA

DCB84

112,28m²



cena projektu

5 170 zł z VAT

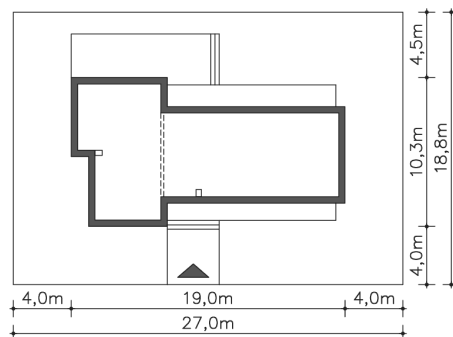
Powierzchnia użytkowa	112,28m ²
Pow. zabudowy	143,90m ²
Wys. kalenicy	4,70m
Kąt nachylenia dachu	1
Min. szerokość działki	27,00m

ZAPOTRZEBOWANIE ENERGETYCZNE

EU_{co} = 25.6 kWh/(m²rok)

EP = 62.53 kWh/(m²rok)

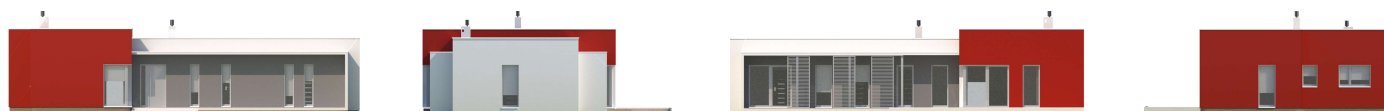
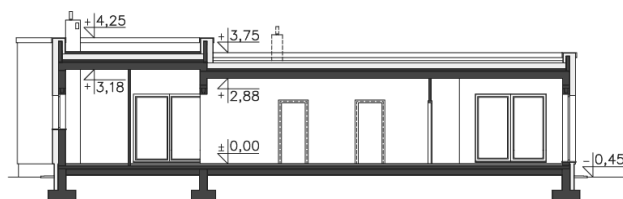
Projekt zgodny z WT2021



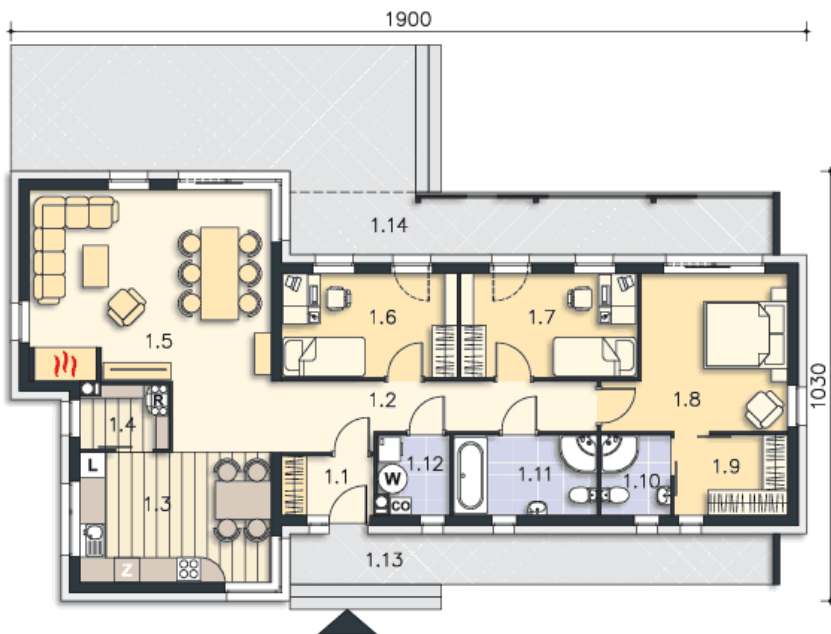
Autorzy projektu: dr inż. arch. Ludwika Juchniewicz-Lipińska, mgr inż. arch. Grzegorz Kaliciak

OPIS PROJEKTU

Nowoczesny dom parterowy, warty do rozważenia przez Inwestorów ceniących prostotę i wygodę. Na powierzchni ponad 112m² zaprojektowano duży salon z kominkiem i wyjściem do ogrodu, funkcjonalną kuchnię, obok której mieści się spiżarnia, trzy sypialnie, w tym jedną z niezależną garderobą i łazienką, wspólną łazienkę oraz pralnię. Duże przeszklenia są nie tylko bardzo dekoracyjne, ale przede wszystkim doskonale doświetlają wnętrze. Prostą bryłę domu zdobią drewniane żaluzje i duże okna.



PARTER



112.28M²

1.1 Wiatrołap	3.01m ²
1.2 Komunikacja	14.19m ²
1.3 Kuchnia	13.97m ²
1.4 Spiżarnia	3.01m ²
1.5 Salon	26.02m ²
1.6 Pokój	10.19m ²
1.7 Pokój	10.19m ²
1.8 Pokój	14.06m ²
1.9 Garderoba	5.06m ²
1.10 Łazienka	3.09m ²
1.11 Łazienka	6.4m ²
1.12 Pom.gosp.	3.09m ²
1.13 Podest	13.81m ²
1.14 Taras	47.67m ²