

PROJEKT DOMU

NIXON

DCP299

132,48m²

PROMOCJA NA PROJEKTY DOMÓW ŚREDNIEJ
WIELKOŚCI OD 100M² DO 150M²

- 400 zł



Autorzy projektu: dr inż. arch. Ludwika Juchniewicz-Lipińska, dr inż. arch. Miłosz Lipiński

cena projektu

4 770 zł z VAT ~~5170 zł~~

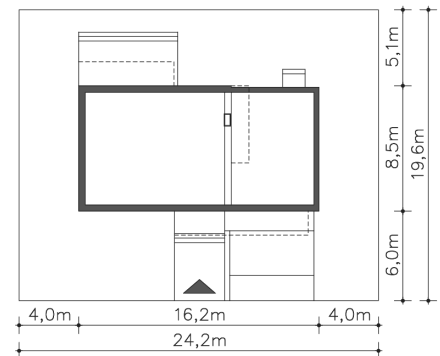
Powierzchnia użytkowa	132,48m ²
Garaż	31,85m ²
Kotłownia	5,67m ²
Pow. zabudowy	135,88m ²
Wys. kalenicy	6,99m
Kąt nachylenia dachu	1
Min. szerokość działki	24,20m

ZAPOTRZEBOWANIE ENERGETYCZNE

EU_{co} = 21.61 kWh/(m²rok)

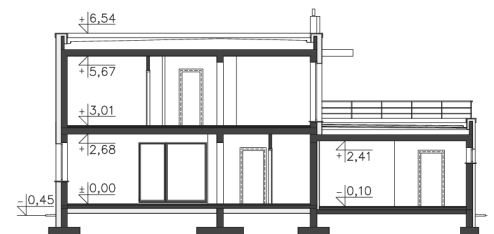
EP = 54.07 kWh/(m²rok)

Projekt zgodny z WT2021

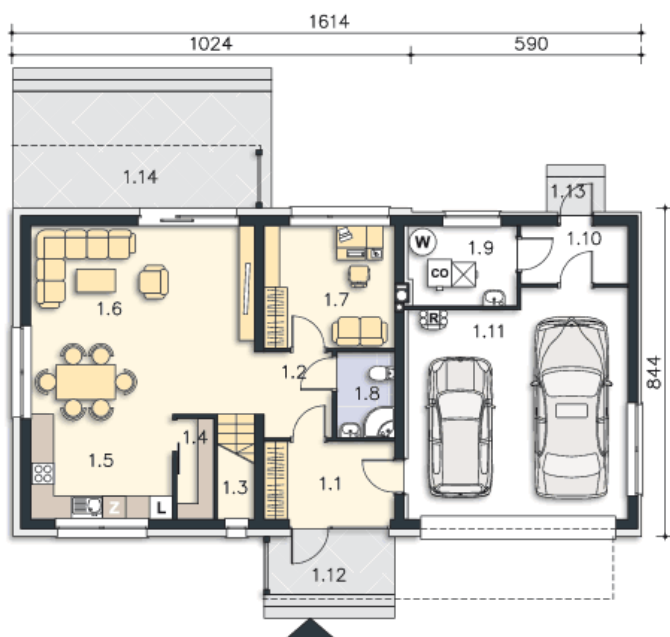


OPIS PROJEKTU

Nowoczesny dom energooszczędny z płaskim dachem, którego atutem jest doskonały podział funkcjonalny. Parter to przestronny salon i otwarta na niego kuchnia, obok której znajduje się spiżarnia. Jest tu także gabinet i łazienka. Poddasze mieści trzy ustawne sypialnie, garderobę i komfortową łazienkę. Poprzez wydzielony korytarz można wyjść na taras, usytuowany na dachu garażu na dwa auta. W bryle garażu wydzielono kotłownię mieszczącą piec na paliwo stałe i pomieszczenie gospodarcze.



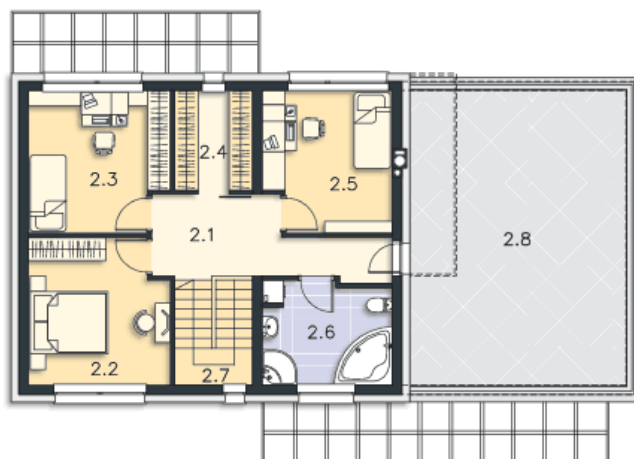
PARTER



107.52M²

1.1 Wiatrołap	6.61m ²
1.2 Komunikacja	4.05m ²
1.3 Schody	2.51m ²
1.4 Spiżarnia	1.25m ²
1.5 Kuchnia	9.79m ²
1.6 Salon, jadalnia	27.97m ²
1.7 Pokój	10.47m ²
1.8 Łazienka	3.27m ²
1.9 Kotłownia	5.67m ²
1.10 Pom.pomocnicze	4.08m ²
1.11 Garaż	31.85m ²
1.12 Podest	5.02m ²
1.13 Podest	1.34m ²
1.14 Taras	19.89m ²

PIĘTRO



66.56M²

2.1 Komunikacja	10.32m ²
2.2 Pokój	13.14m ²
2.3 Pokój	12.63m ²
2.4 Garderoba	5.05m ²
2.5 Pokój	11.49m ²
2.6 Łazienka	8.6m ²
2.7 Schody	5.33m ²
2.8 Taras	42.37m ²