

PROJEKT DOMU

NIKOZJA

DCP349

165,58m²



Autoryzacja projektu: dr inż. arch. Ludwika Juchniewicz-Lipińska, dr inż. arch. Miłosz Lipiński

cena projektu

5 970 zł z VAT

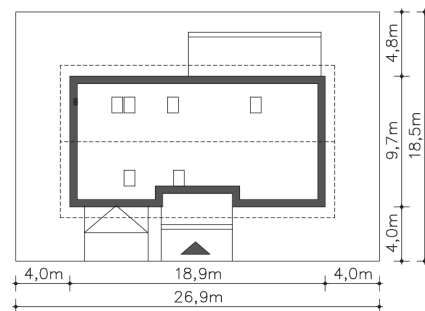
Powierzchnia użytkowa	165,58m ²
Garaż	47,74m ²
Pow. zabudowy	176,75m ²
Wys. kalenicy	7,45m
Kąt nachylenia dachu	35
Powierzchnia dachu	277,70m ²
Wys. ścianki kolankowej	0,31m
Min. szerokość działki	26,90m

ZAPOTRZEBOWANIE ENERGETYCZNE

EU_{co} = 13.01 kWh/(m²rok)

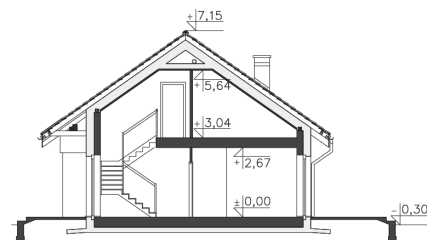
EP = 67.57 kWh/(m²rok)

Projekt zgodny z WT2021



OPIS PROJEKTU

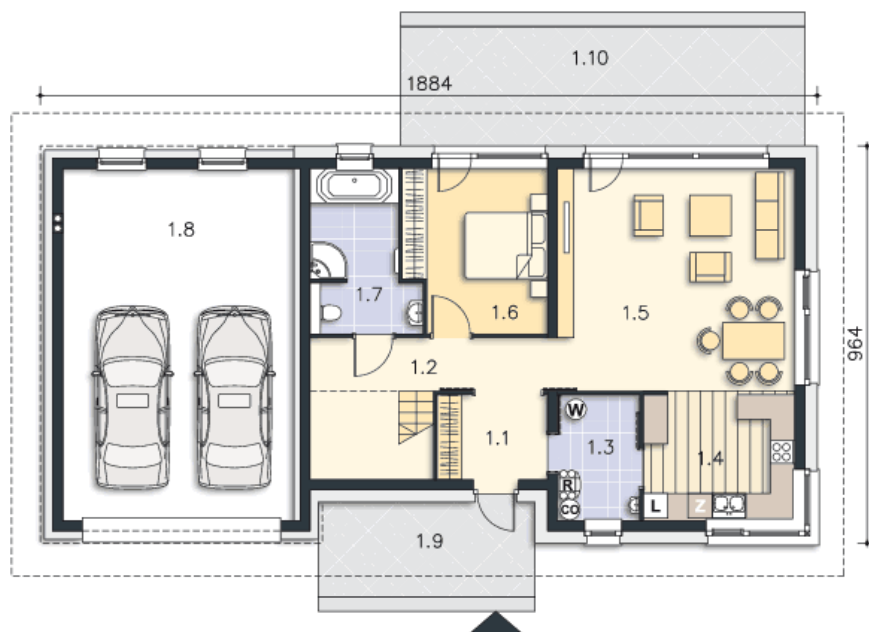
Nowoczesny dom energooszczędny, który jest tak samo piękny i ciepły, jak miasto któremu zawdzięcza swoją nazwę. Nieskomplikowana bryła z funkcjonalnym wnętrzem to propozycja dla inwestorów, którzy chcą mieszkać komfortowo, nie płacąc przy tym wysokich rachunków za ogrzewanie. Projekt przewiduje nowoczesne instalacje grzewcze z pompą ciepła oraz wentylację mechaniczną z odzyskiem ciepła -rekuperację. Do dyspozycji mieszkańców jest słoneczny salon z miejscem na rodzinny stół oraz tarasem, kuchnia ze spiżarnią, dwie łazienki oraz 4 sypialnie i dwie garderoby. W bryle budynku jest również przestronny dwustanowiskowy garaż.



PARTER

136.53M²

1.1 Wiatrołap	5.41m ²
1.2 Komunikacja	9.93m ²
1.3 C.o.	5.99m ²
1.4 Kuchnia	11.44m ²
1.5 Pokój dzienny	33m ²
1.6 Pokój	13.91m ²
1.7 Łazienka	9.11m ²
1.8 Garaż	47.74m ²
1.9 Podest	12.1m ²
1.10 Taras	28.42m ²



PODDASZE

76.79M²

2.1 Schody	4.92m ²
2.2 Komunikacja	9.88m ²
2.3 Łazienka	7.25m ²
2.4 Garderoba	1.8m ²
2.5 Pokój	12.41m ²
2.6 Pokój	12.41m ²
2.7 Garderoba	2.74m ²
2.8 Pokój	25.38m ²

