

PROJEKT DOMU

NIKOZJA III

LMP349b

174,67m²

PROMOCJA WIOSENNĄ NA PROJEKTY DOMÓW Z
PODDASZEM

-300 zł



Autorzy projektu: dr inż. arch. Ludwika Juchniewicz-Lipińska

cena projektu

3 970 zł z VAT 4270 zł

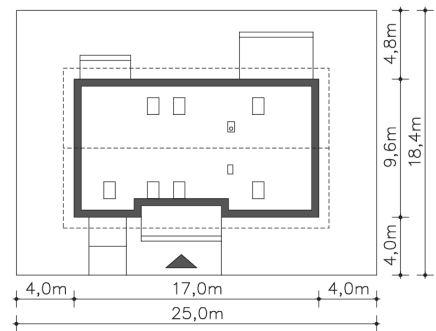
Powierzchnia użytkowa	174,67m ²
Garaż	20,38m ²
Pow. zabudowy	157,43m ²
Wys. kalenicy	7,48m
Kąt nachylenia dachu	35
Powierzchnia dachu	247,20m ²
Wys. ścianki kolankowej	0,60m
Min. szerokość działki	25,00m

ZAPOTRZEBOWANIE ENERGETYCZNE

EU_{co} = 28.56 kWh/(m²rok)

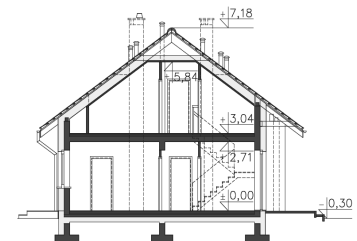
EP = 63.59 kWh/(m²rok)

Projekt zgodny z WT2021

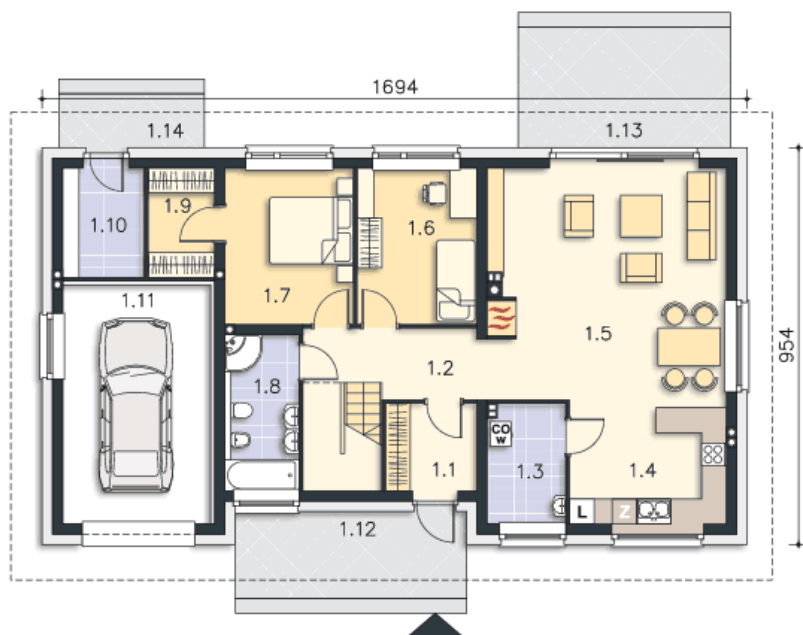


OPIS PROJEKTU

Lubisz zerkać przez okno, krążąc się po kuchni? Zobacz, jak doskonały widok masz z wygodnej kuchni zaprojektowanej w kolejnej odsłonie projektu Nikozja. Zauważ także, ile masz miejsca do przechowywania: dwa duże pomieszczenia gospodarcze oraz cztery garderoby i pralnia pomieszczą wszystkie domowe szpargały. W cieplejsze dni zrelaksujesz się na dużym tarasie, a przy niesprzyjającej pogodzie możesz ogrzać się w blasku kominka w przytulnym salonie. Doceń prostą bryłę i funkcjonalne wnętrza tego wygodnego domu!



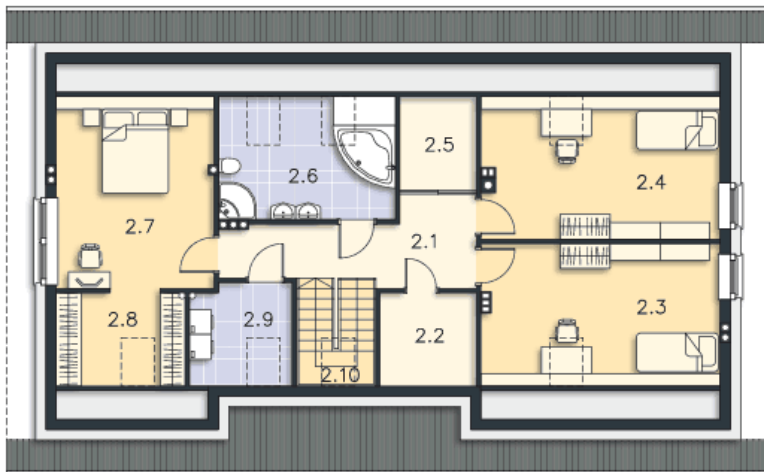
PARTER



119.24M²

1.1 Wiatrołap	4.55m ²
1.2 Komunikacja	7.63m ²
1.3 Pom. techniczne	5.34m ²
1.4 Kuchnia	11.24m ²
1.5 Pokój dzienny	32m ²
1.6 Pokój	10.7m ²
1.7 Pokój	11.52m ²
1.8 Łazienka	6.65m ²
1.9 Garderoba	4.12m ²
1.10 Pom.gosp.	5.11m ²
1.11 Garaż	20.38m ²
1.12 Taras	11.68m ²
1.13 Taras	14.79m ²
1.14 Podest	4.55m ²

PODDASZE



75.81M²

2.1 Komunikacja	10.05m ²
2.2 Schowek	2.81m ²
2.3 Pokój	13.6m ²
2.4 Pokój	13.52m ²
2.5 Schowek	2.23m ²
2.6 Łazienka	8.18m ²
2.7 Pokój	13.53m ²
2.8 Garderoba	3.74m ²
2.9 Pralnia	3.56m ²
2.10 Schody	4.59m ²