

PROJEKT DOMU

NIKOZJA II

DCP349a

149,52m²



Autorzy projektu: dr inż. arch. Ludwika Juchniewicz-Lipińska, dr inż. arch. Miłosz Lipiński

cena projektu

5 870 zł z VAT

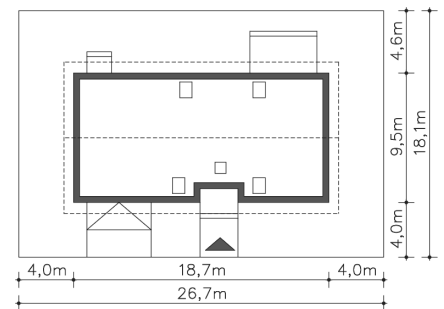
Powierzchnia użytkowa	149,52m ²
Garaż	32,14m ²
Pow. zabudowy	173,49m ²
Wys. kalenicy	7,63m
Kąt nachylenia dachu	35
Powierzchnia dachu	270,00m ²
Wys. ścianki kolankowej	0,57m
Min. szerokość działki	26,70m

ZAPOTRZEBOWANIE ENERGETYCZNE

EU_{co} = 20.12 kWh/(m²rok)

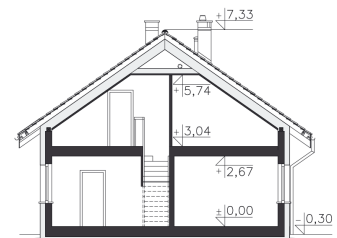
EP = 60.57 kWh/(m²rok)

Projekt zgodny z WT201

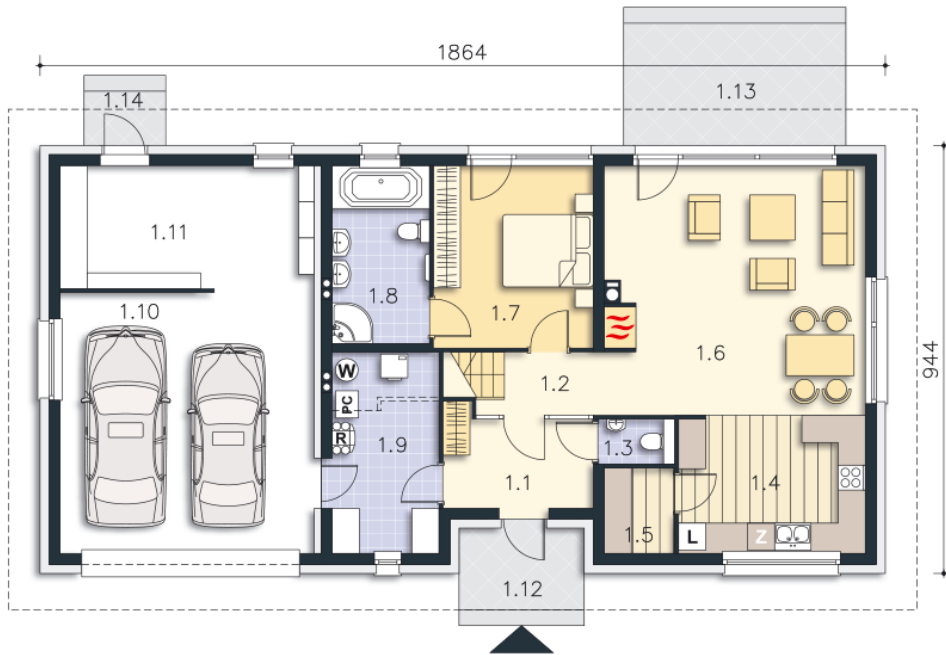


OPIS PROJEKTU

Piękny, prosty i funkcjonalny dom przeznaczony dla czteroosobowej rodziny. Sypialnia rodziców znajduje się na dole i posiada własną łazienkę, natomiast sypialnie dzieci zlokalizowane są na poddaszu. Na parterze mamy również przestronny salon połączony z kuchnią, spiżarnią i toaletą dla gości. Część gospodarczą stanowi dwustanowiskowy garaż, kotłownia i pralnia oraz strych nad garażem. W projekcie przewidziano ogrzewanie kotłem na gaz. Możliwa jest zmiana ogrzewania na pompę ciepła.



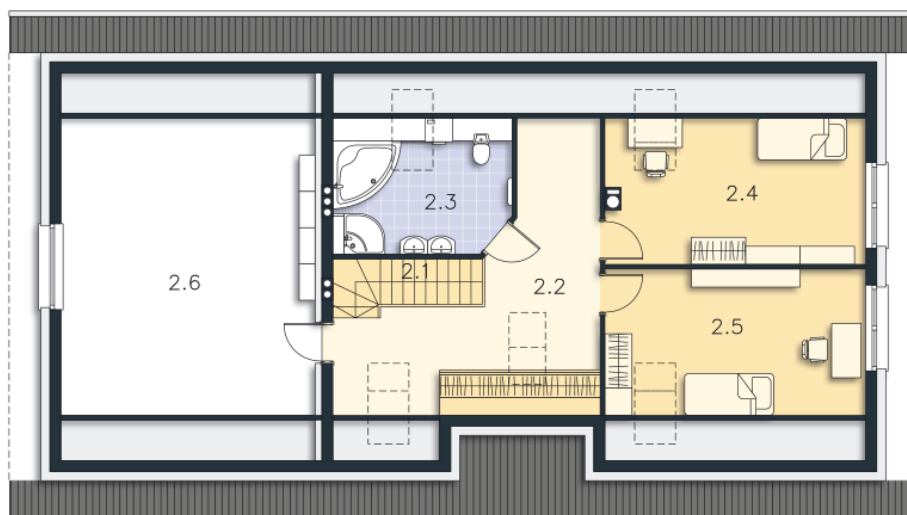
PARTER



136.75M²

1.1 Wiatrołap	6.69m ²
1.2 Komunikacja	3.24m ²
1.3 Wc	1.65m ²
1.4 Kuchnia	12.44m ²
1.5 Spiżarnia	2.88m ²
1.6 Pokój dzienny	31.32m ²
1.7 Pokój	14.07m ²
1.8 Łazienka	8.33m ²
1.9 Pralnia, c.o.	8.87m ²
1.10 Garaż	32.14m ²
1.11 Pom.pomocnicze	15.12m ²
1.12 Podest	4.97m ²
1.13 Taras	13.23m ²
1.14 Podest	2.16m ²

PODDASZE



60.03M²

2.1 Schody	3.57m ²
2.2 Hall	17.88m ²
2.3 Łazienka	9.01m ²
2.4 Pokój	14.69m ²
2.5 Pokój	14.88m ²
2.6 Strych	28.84m ²