

PROJEKT DOMU

**NIKKO**

DCP264

**138,96m<sup>2</sup>**



Autorzy projektu: dr inż. arch. Ludwika Juchniewicz-Lipińska, dr inż. arch. Miłosz Lipiński

cena projektu

**3 870 zł** z VAT

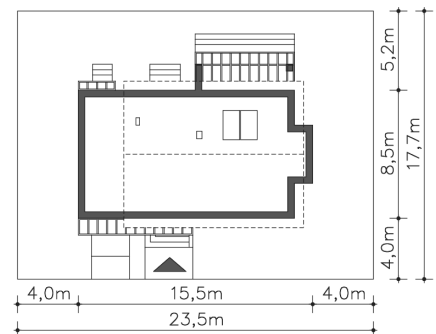
Powierzchnia użytkowa	138,96m <sup>2</sup>
Garaż	18,67m <sup>2</sup>
Kotłownia	6,18m <sup>2</sup>
Pow. zabudowy	125,03m <sup>2</sup>
Wys. kalenicy	8,51m
Kąt nachylenia dachu	30
Powierzchnia dachu	131,79m <sup>2</sup>
Wys. ścianki kolankowej	2,21m
Min. szerokość działki	23,50m

**ZAPOTRZEBOWANIE ENERGETYCZNE**

EU<sub>co</sub> = 20.47 kWh/(m<sup>2</sup>rok)

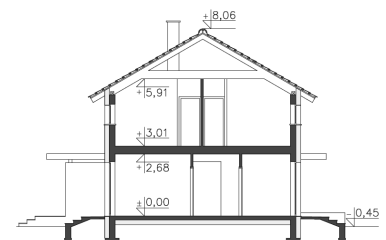
EP = 42.59 kWh/(m<sup>2</sup>rok)

Projekt zgodny z WT2021



**OPIS PROJEKTU**

Wygodny dom z użytkowym poddaszem. Mieszkańcy mają do dyspozycji część wspólną - salon z kominkiem i wykuszem oraz kuchnię, w której zmieści się wyspa, co ucieszy niejedną panią domu. Obok kuchni przewidziano spiżarkę, jest także dodatkowy pokój, łazienka i garderoba. Z salonu można wyjść na częściowo zadaszony taras, doskonałe miejsce do wypoczynku. Na poddaszu zlokalizowano trzy ustawne sypialnie, garderobę i komfortową łazienkę. Mieszkańcy mogą korzystać z tarasu, zlokalizowanego na dachu jednostanowiskowego garażu. Za garażem zaplanowano kotłownię.



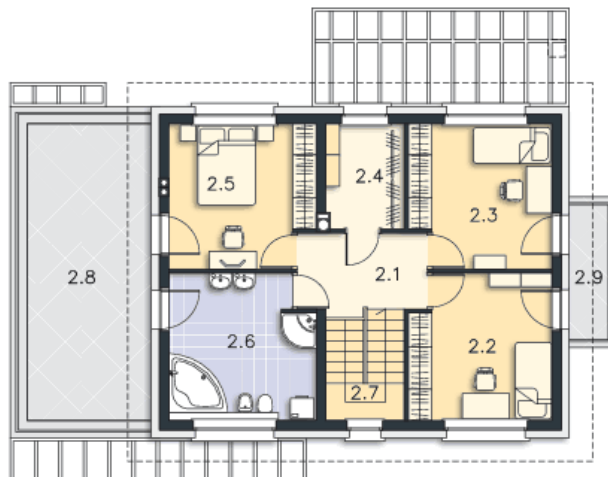
PARTER



94.1M<sup>2</sup>

1.1 Wiatrołap	4.08m <sup>2</sup>
1.2 Komunikacja	4.2m <sup>2</sup>
1.3 Spiżarnia	1.19m <sup>2</sup>
1.4 Kuchnia	10.33m <sup>2</sup>
1.5 Pokój dzienny	30.38m <sup>2</sup>
1.6 Pokój	12.16m <sup>2</sup>
1.7 Łazienka	3.38m <sup>2</sup>
1.8 Pom.gosp.	3.53m <sup>2</sup>
1.9 Kotłownia	6.18m <sup>2</sup>
1.10 Garaż	18.67m <sup>2</sup>
1.11 Podest	2.63m <sup>2</sup>
1.12 Podest	1.29m <sup>2</sup>
1.13 Taras	1.99m <sup>2</sup>
1.14 Taras	18.64m <sup>2</sup>

PODDASZE



69.71M<sup>2</sup>

2.1 Komunikacja	6.48m <sup>2</sup>
2.2 Pokój	13.08m <sup>2</sup>
2.3 Pokój	12.86m <sup>2</sup>
2.4 Garderoba	5.26m <sup>2</sup>
2.5 Pokój	13.2m <sup>2</sup>
2.6 Łazienka	13.39m <sup>2</sup>
2.7 Schody	5.44m <sup>2</sup>
2.8 Taras	23.85m <sup>2</sup>
2.9 Balkon	3.42m <sup>2</sup>