

PROJEKT DOMU

NIKKO II

DCP264a

153,83m²



Autorzy projektu: dr inż. arch. Ludwika Juchniewicz-Lipińska, dr inż. arch. Miłosz Lipiński

cena projektu

5 170 zł z VAT

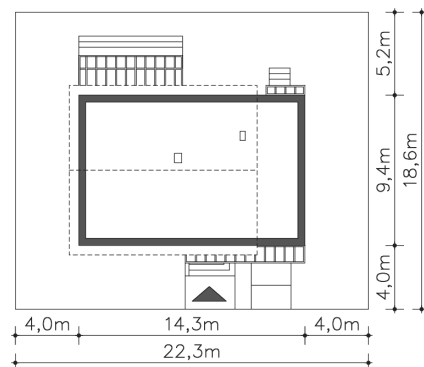
Powierzchnia użytkowa	153,83m ²
Garaż	20,10m ²
Kotłownia	7,87m ²
Pow. zabudowy	134,66m ²
Wys. kalenicy	8,84m
Kąt nachylenia dachu	30
Powierzchnia dachu	145,50m ²
Wys. ścianki kolankowej	2,21m
Min. szerokość działki	22,30m

ZAPOTRZEBOWANIE ENERGETYCZNE

EU_{co} = 18.84 kWh/(m²rok)

EP = 57.57 kWh/(m²rok)

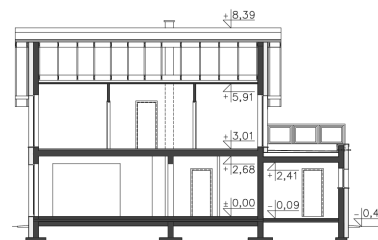
Projekt zgodny z WT2021



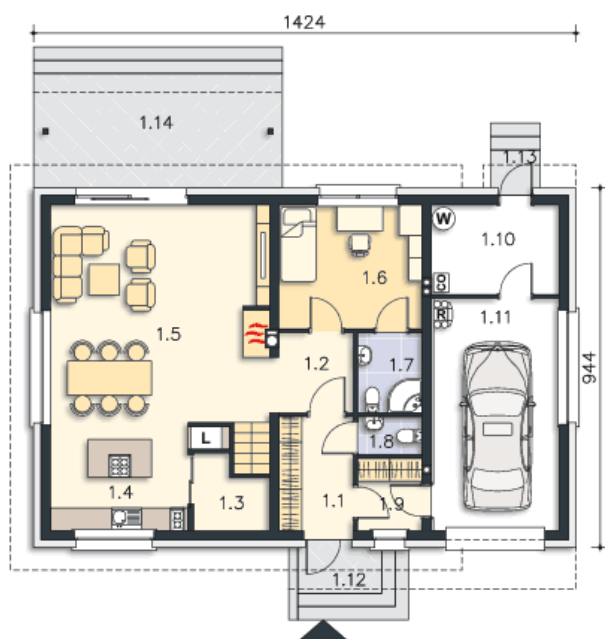
OPIS PROJEKTU

Wygodny dom energooszczędny z użytkowym poddaszem, kolejna wersja Nikko (DCP264), w której zrezygnowaliśmy z wykusa w pokoju dziennym oraz zaplanowaliśmy dodatkową sypialnię na poddaszu. Do dyspozycji mieszkańców jest więc część wspólna na parterze, z salonem z kominkiem, kuchnią ze spiżarnią, gabinetem, łazienką i wc oraz część nocna na poddaszu z czterema sypialniami, dwiema łazienkami i tarasem nad garażem. Zlokalizowana za garażem kotłownia ma niezależne wyjście na zewnątrz, a do garażu można wejść bezpośrednio z domu. Tras od strony ogrodowej został ozdobiony pergolą, która także chroni przed nadmiernym słońcem.

UWAGA: Dostępna wersja z pompą ciepła. Zapytaj o projekt.



PARTER



102.91M²

1.1 Wiatrołap	5.83m ²
1.2 Komunikacja	4.12m ²
1.3 Spiżarnia	0.52m ²
1.4 Kuchnia	10.87m ²
1.5 Pokój dzienny	33m ²
1.6 Pokój	12.16m ²
1.7 Łazienka	3.55m ²
1.8 Wc	1.7m ²
1.9 Pom.gosp.	3.19m ²
1.10 Kotłownia	7.87m ²
1.11 Garaż	20.1m ²
1.12 Podest	2.63m ²
1.13 Taras	1.3m ²
1.14 Taras	19.62m ²

PODDASZE



78.89M²

2.1 Komunikacja	8m ²
2.2 Pokój	13.08m ²
2.3 Pokój	14.3m ²
2.4 Pokój	9.49m ²
2.5 Pokój	16.57m ²
2.6 Łazienka	4.57m ²
2.7 Łazienka	7.44m ²
2.8 Schody	5.44m ²
2.9 Taras	26.27m ²