

PROJEKT DOMU

NIKKO

DCP264

138,96m²

PROMOCJA NA PROJEKTY DOMÓW ŚREDNIEJ
WIEKOŚCI OD 100M² DO 150M²

- 400 zł



Autorzy projektu: dr inż. arch. Ludwika Juchniewicz-Lipińska, dr inż. arch. Miłosz Lipiński

cena projektu

4 570 zł z VAT 4970 zł

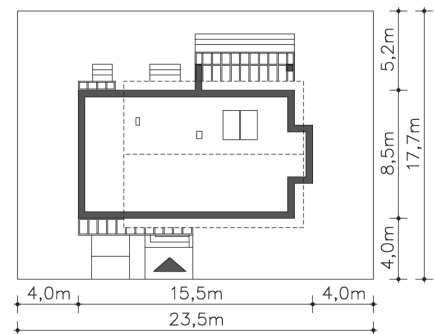
Powierzchnia użytkowa	138,96m ²
Garaż	18,67m ²
Kotłownia	6,18m ²
Pow. zabudowy	125,03m ²
Wys. kalenicy	8,51m
Kąt nachylenia dachu	30
Powierzchnia dachu	131,79m ²
Wys. ścianki kolankowej	2,21m
Min. szerokość działki	23,50m

ZAPOTRZEBOWANIE ENERGETYCZNE

EU_{co} = 20.47 kWh/(m²rok)

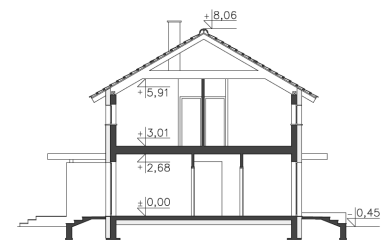
EP = 42.59 kWh/(m²rok)

Projekt zgodny z WT2021



OPIS PROJEKTU

Wygodny dom z użytkowym poddaszem. Mieszkańcy mają do dyspozycji część wspólną - salon z kominkiem i wykuszem oraz kuchnię, w której zmieści się wyspa, co ucieszy niejedną panią domu. Obok kuchni przewidziano spiżarkę, jest także dodatkowy pokój, łazienka i garderoba. Z salonu można wyjść na częściowo zadaszony taras, doskonałe miejsce do wypoczynku. Na poddaszu zlokalizowano trzy ustawne sypialnie, garderobę i komfortową łazienkę. Mieszkańcy mogą korzystać z tarasu, zlokalizowanego na dachu jednostanowiskowego garażu. Za garażem zaplanowano kotłownię.



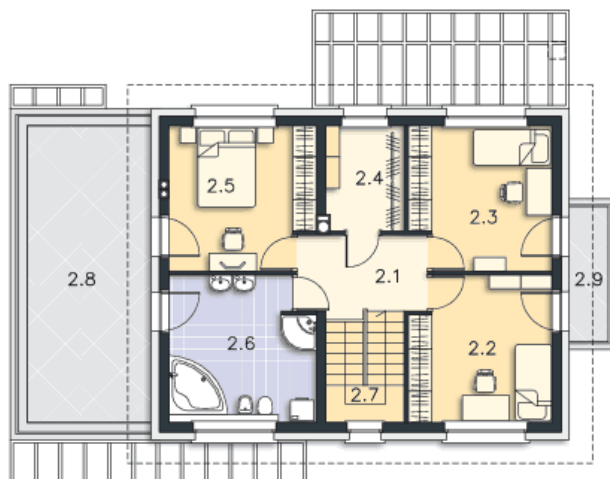
PARTER



94.1M²

1.1 Wiatrołap	4.08m ²
1.2 Komunikacja	4.2m ²
1.3 Spiżarnia	1.19m ²
1.4 Kuchnia	10.33m ²
1.5 Pokój dzienny	30.38m ²
1.6 Pokój	12.16m ²
1.7 Łazienka	3.38m ²
1.8 Pom.gosp.	3.53m ²
1.9 Kotłownia	6.18m ²
1.10 Garaż	18.67m ²
1.11 Podest	2.63m ²
1.12 Podest	1.29m ²
1.13 Taras	1.99m ²
1.14 Taras	18.64m ²

PODDASZE



69.71M²

2.1 Komunikacja	6.48m ²
2.2 Pokój	13.08m ²
2.3 Pokój	12.86m ²
2.4 Garderoba	5.26m ²
2.5 Pokój	13.2m ²
2.6 Łazienka	13.39m ²
2.7 Schody	5.44m ²
2.8 Taras	23.85m ²
2.9 Balkon	3.42m ²