

PROJEKT DOMU

NICEA II

120,28m²

LMP51a



Autoryzacja projektu: dr inż. arch. Ludwika Juchniewicz-Lipińska, dr inż. arch. Miłosz Lipiński

cena projektu

3 590 zł z VAT

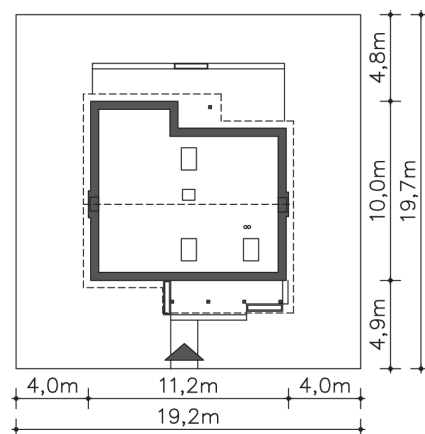
Powierzchnia użytkowa	120,28m ²
Kotłownia	6,37m ²
Pow. zabudowy	99,54m ²
Wys. kalenicy	7,85m
Kąt nachylenia dachu	40
Powierzchnia dachu	168,70m ²
Wys. ścianki kolankowej	0,92m
Min. szerokość działki	19,20m

ZAPOTRZEBOWANIE ENERGETYCZNE

EU_{co} = 39.59 kWh/(m²rok)

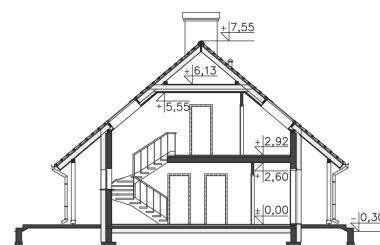
EP = 69.9 kWh/(m²rok)

Projekt zgodny z WT2021

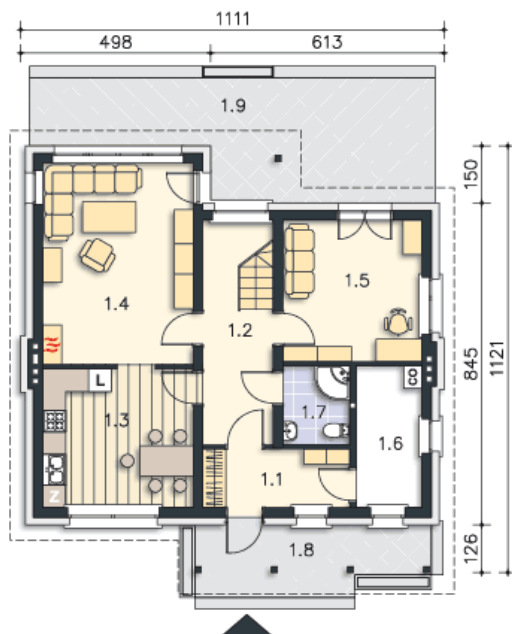


OPIS PROJEKTU

Wygodny dom z poddaszem dla rodziny 4-6 osobowej, przeznaczony na stosunkowo wąską działkę. Na parterze znajduje się zadaszony ganek, wiatrołap z szafami, hall, wc z prysznicem, pokój dzienny z kominkiem i wyjściem na zadaszony taras ogrodowy, kuchnia z kąciem jadalni, wyjściem na ogród i pomieszczeniem gospodarczym z c.o. oraz dodatkowy pokój mogący w ramach potrzeb pełnić funkcję pokoju gościnnego, gabinetu lub pokoju dziadków. Schody umieszczone w hallu prowadzą na poddasze, gdzie umiejscowiono trzy przestronne sypialnie i łazienkę. Architektura domu jest prosta, harmonijna i elegancka. Dostępna jest wersja z garażem (LMP51).



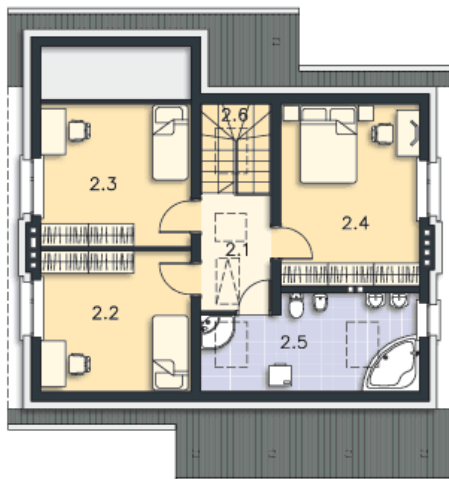
PARTER



72.85M²

1.1 Wiatrołap	5.88m ²
1.2 Hall	8.61m ²
1.3 Pokój	14.25m ²
1.4 Pokój dzienny	20.72m ²
1.5 Kuchnia	13.41m ²
1.6 Kotłownia	6.37m ²
1.7 Łazienka	3.61m ²
1.8 Taras	12.84m ²
1.9 Taras	29.18m ²

PODDASZE



53.8M²

2.1 Komunikacja	5.53m ²
2.2 Pokój	10.8m ²
2.3 Pokój	11m ²
2.4 Pokój	13.88m ²
2.5 Łazienka	8.22m ²
2.6 Schody	4.37m ²