

PROJEKT DOMU

NEWPORT

DCP267

112,56m²



Autorzy projektu: dr inż. arch. Ludwika Juchniewicz-Lipińska, mgr inż. arch. Grzegorz Kaliciak

cena projektu

3 870 zł z VAT

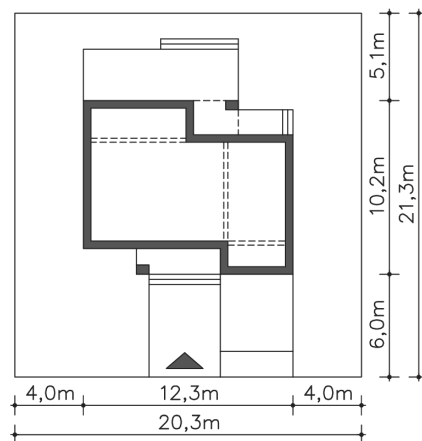
Powierzchnia użytkowa	112,56m ²
Garaż	17,91m ²
Kotłownia	5,11m ²
Pow. zabudowy	101,30m ²
Wys. kalenicy	7,09m
Kąt nachylenia dachu	1
Min. szerokość działki	20,30m

ZAPOTRZEBOWANIE ENERGETYCZNE

EU_{co} = 15.24 kWh/(m²rok)

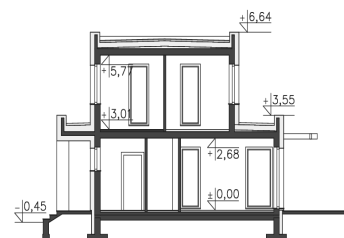
EP = 68.48 kWh/(m²rok)

Projekt zgodny z WT2021

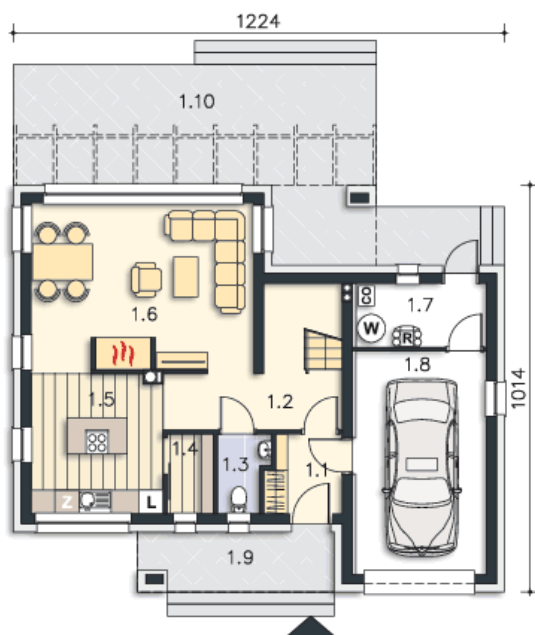


OPIS PROJEKTU

Nowoczesny dom energooszczędny z płaskim dachem, z wkomponowanym garażem na jedno auto. Parter zaadaptowano jako jedną, obszerną strefę wspólną, w skład której wchodzi kuchnia z wyspą, połączona z salonem z kominkiem. Poddasze to trzy sypialnie, w tym jedna z osobną łazienką oraz jedna duża, wspólna łazienka. Elewacja tego nowoczesnego domu może być wykonana w wielu wariantach, najlepiej wygląda z użyciem elementów z drewna i stali.



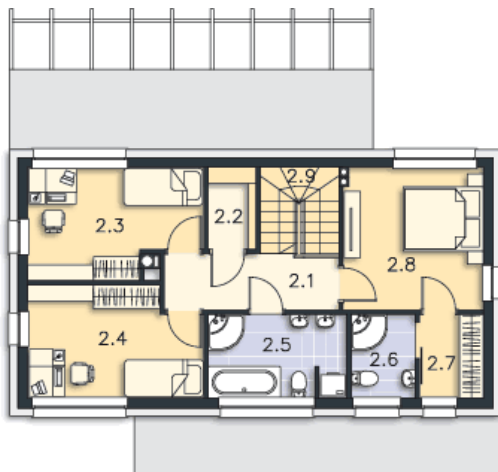
PARTER



74.14M²

1.1 Wiatrołap	3.59m ²
1.2 Komunikacja	8.56m ²
1.3 Wc	2.32m ²
1.4 Spizarnia	2.28m ²
1.5 Kuchnia	11.45m ²
1.6 Salon	22.92m ²
1.7 Kottownia	5.11m ²
1.8 Garaż	17.91m ²
1.9 Podest	6.99m ²
1.10 Taras	35.9m ²

PIĘTRO



61.44M²

2.1 Komunikacja	6.14m ²
2.2 Pom.gosp.	2.44m ²
2.3 Pokój	11.09m ²
2.4 Pokój	11.54m ²
2.5 Łazienka	7.13m ²
2.6 Łazienka	3.33m ²
2.7 Garderoba	3.3m ²
2.8 Pokój	12.28m ²
2.9 Schody	4.19m ²