

PROJEKT DOMU

NEWPORT

DCP267

112,56m²



Autorzy projektu: dr inż. arch. Ludwika Juchniewicz-Lipińska, mgr inż. arch. Grzegorz Kaliciak

cena projektu

4 070 zł z VAT

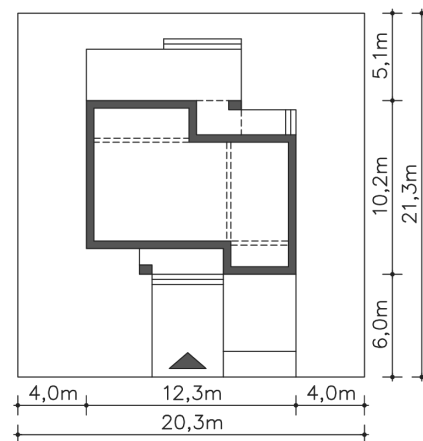
| | |
|------------------------|----------------------|
| Powierzchnia użytkowa | 112,56m ² |
| Garaż | 17,91m ² |
| Kotłownia | 5,11m ² |
| Pow. zabudowy | 101,30m ² |
| Wys. kalenicy | 7,09m |
| Kąt nachylenia dachu | 1 |
| Min. szerokość działki | 20,30m |

ZAPOTRZEBOWANIE ENERGETYCZNE

EU_{co} = 15.24 kWh/(m²rok)

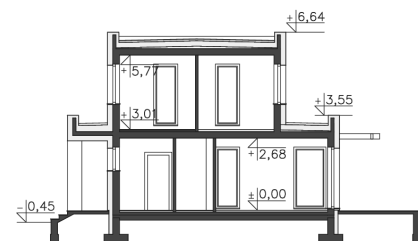
EP = 68.48 kWh/(m²rok)

Projekt zgodny z WT2021

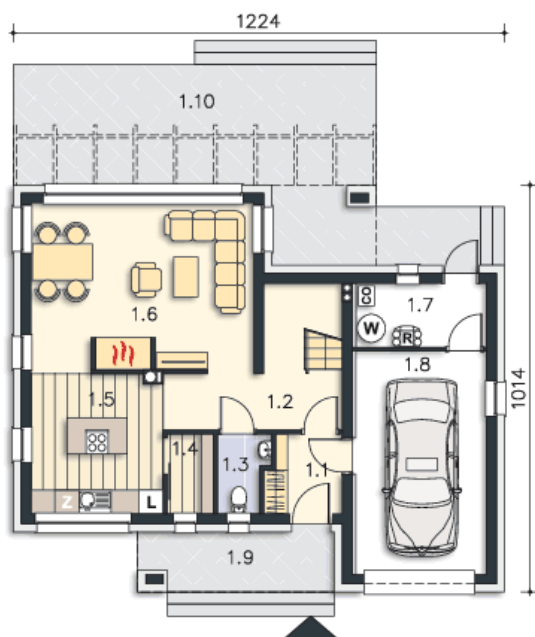


OPIS PROJEKTU

Nowoczesny dom energooszczędny z płaskim dachem, z wkomponowanym garażem na jedno auto. Parter zaadaptowano jako jedną, obszerną strefę wspólną, w skład której wchodzi kuchnia z wyspą, połączona z salonem z kominkiem. Poddasze to trzy sypialnie, w tym jedna z osobną łazienką oraz jedna duża, wspólna łazienka. Elewacja tego nowoczesnego domu może być wykonana w wielu wariantach, najlepiej wygląda z użyciem elementów z drewna i stali.



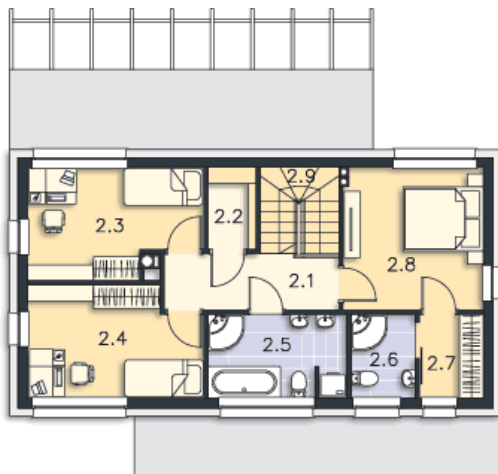
PARTER



74.14M²

| | |
|-----------------|---------------------|
| 1.1 Wiatrołap | 3.59m ² |
| 1.2 Komunikacja | 8.56m ² |
| 1.3 Wc | 2.32m ² |
| 1.4 Spizarnia | 2.28m ² |
| 1.5 Kuchnia | 11.45m ² |
| 1.6 Salon | 22.92m ² |
| 1.7 Kottownia | 5.11m ² |
| 1.8 Garaż | 17.91m ² |
| 1.9 Podest | 6.99m ² |
| 1.10 Taras | 35.9m ² |

PIĘTRO



61.44M²

| | |
|-----------------|---------------------|
| 2.1 Komunikacja | 6.14m ² |
| 2.2 Pom.gosp. | 2.44m ² |
| 2.3 Pokój | 11.09m ² |
| 2.4 Pokój | 11.54m ² |
| 2.5 Łazienka | 7.13m ² |
| 2.6 Łazienka | 3.33m ² |
| 2.7 Garderoba | 3.3m ² |
| 2.8 Pokój | 12.28m ² |
| 2.9 Schody | 4.19m ² |