

PROJEKT DOMU

NEWCASTLE IV

DCP364c

124,38m²

PROMOCJA NA PROJEKTY DOMÓW ŚREDNIEJ
 WIELKOŚCI OD 100M² DO 150M²

- 400 zł



Autorzy projektu: dr inż. arch. Ludwika Juchniewicz-Lipińska

cena projektu

5 170 zł z VAT ~~5570 zł~~

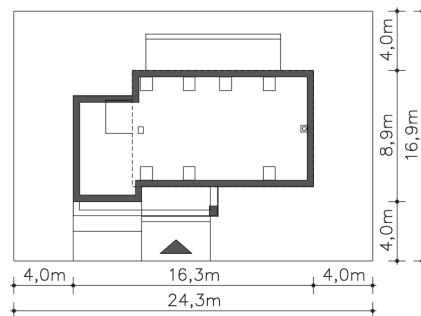
Powierzchnia użytkowa	124,38m ²
Garaż	22,40m ²
Kotłownia	5,87m ²
Pow. zabudowy	125,41m ²
Wys. kalenicy	8,16m
Kąt nachylenia dachu	40
Powierzchnia dachu	131,20m ²
Wys. ścianki kolankowej	1,18m
Min. szerokość działki	24,30m

ZAPOTRZEBOWANIE ENERGETYCZNE

EU_{co} = 21.54 kWh/(m²rok)

EP = 69.9 kWh/(m²rok)

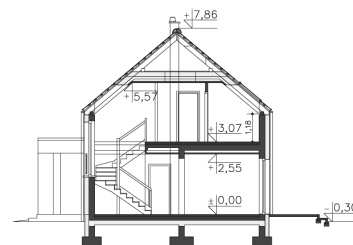
Projekt zgodny z WT2021



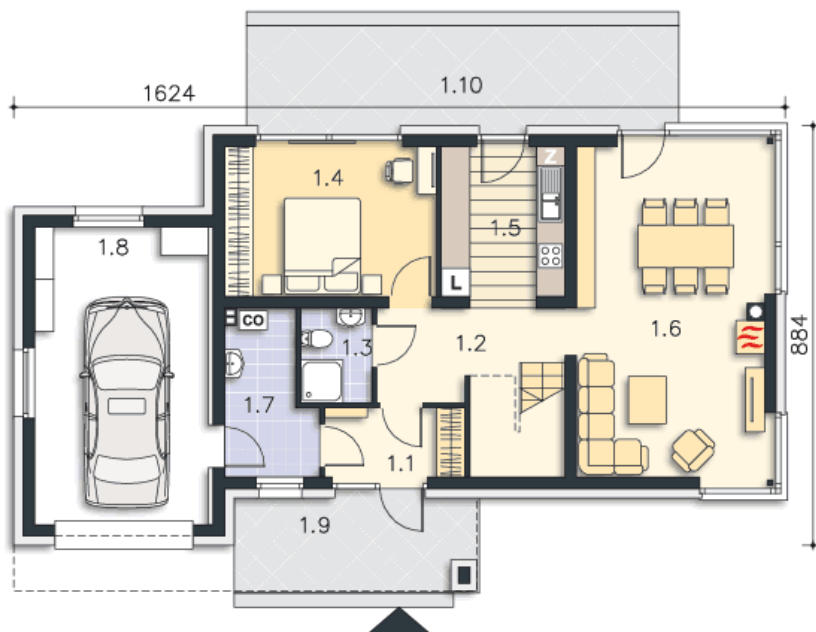
OPIS PROJEKTU

Projekt domu Newcastle IV to nowoczesny dom z użytkowym poddaszem o prostej bryle, z dwuspadowym dachem bez okapu. W tej wersji zaprojektowano dodatkową sypialnię na parterze – może to być pokój dla seniorów, pokój gościnny czy gabinet. Do dyspozycji mieszkańców jest też oddzielna kuchnia oraz przestronny salon z kominkiem i efektownymi narożnymi przeszkleniami z dwóch stron pokoju. Do głównej bryły domu dołączony jest jednostanowiskowy garaż z płaskim dachem, na którym zaplanowano taras. Przewidziane zostało wygodne przejście z garażu do domu, prowadzące przez pomieszczenie gospodarcze do wiatrołapu. Poddasze to strefa nocna gdzie zlokalizowano trzy sypialnie, garderobę i dużą łazienkę. Niewielkie zapotrzebowanie na ciepło, które udało się uzyskać projektantom, daje gwarancje niższych rachunków za ogrzewanie, a zastosowanie rekuperacji pozwoli cieszyć się czystym powietrzem w pomieszczeniach.

Poprzednia nazwa projektu: Oznaczony w.III - EC373c.



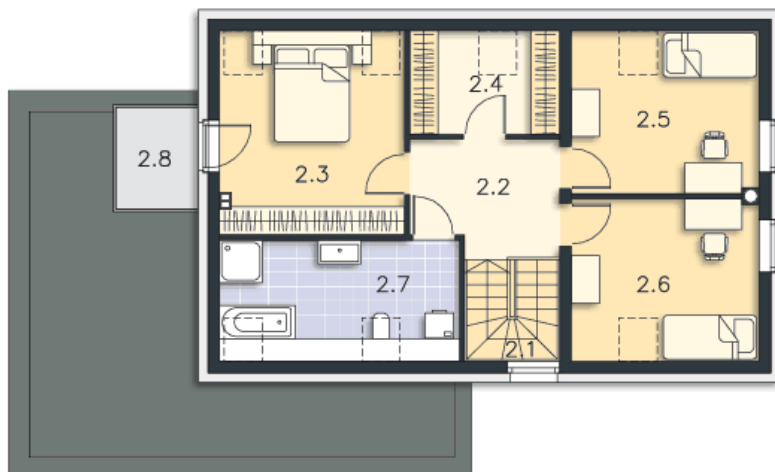
PARTER



93.14M²

1.1 Wiatrołap	4.28m ²
1.2 Komunikacja	7.88m ²
1.3 Łazienka	2.98m ²
1.4 Pokój	13.91m ²
1.5 Kuchnia	8.46m ²
1.6 Pokój dzienny	27.36m ²
1.7 Kotłownia	5.87m ²
1.8 Garaż	22.4m ²
1.9 Podest	10.32m ²
1.10 Taras	19.11m ²

PODDASZE



59.51M²

2.1 Schody	3.94m ²
2.2 Komunikacja	7.38m ²
2.3 Pokój	13.57m ²
2.4 Garderoba	4.5m ²
2.5 Pokój	10.49m ²
2.6 Pokój	10.49m ²
2.7 Łazienka	9.14m ²
2.8 Taras	3.74m ²