

PROJEKT DOMU

NEWCASTLE III

DCP364b

120,14m²

PROMOCJA NA PROJEKTY DOMÓW ŚREDNIEJ
WIELKOŚCI OD 100M² DO 150M²

- 400 zł



Autorzy projektu: dr inż. arch. Ludwika Juchniewicz-Lipińska

cena projektu

5 170 zł z VAT ~~5570 zł~~

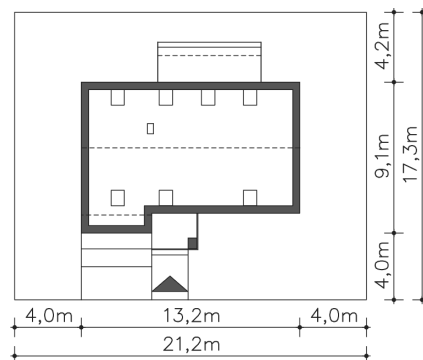
Powierzchnia użytkowa	120,14m ²
Garaż	18,48m ²
Kotłownia	7,58m ²
Pow. zabudowy	108,33m ²
Wys. kalenicy	8,16m
Kąt nachylenia dachu	40
Powierzchnia dachu	131,20m ²
Wys. ścianki kolankowej	1,18m
Min. szerokość działki	21,20m

ZAPOTRZEBOWANIE ENERGETYCZNE

EU_{co} = 18.7 kWh/(m²rok)

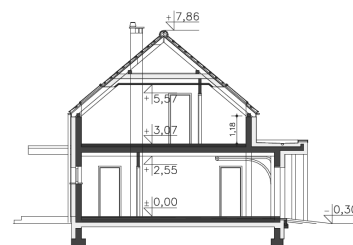
EP = 61.76 kWh/(m²rok)

Projekt zgodny z WT2021

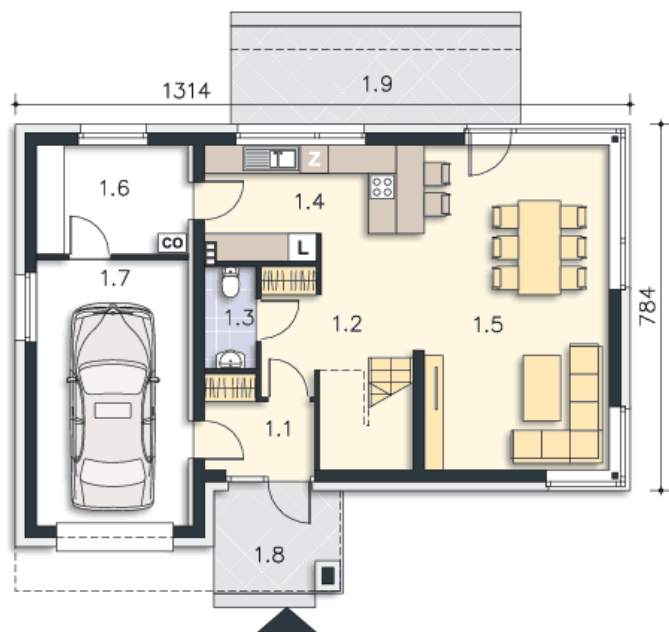


OPIS PROJEKTU

Projekt domu Newcastle III to przestronny budynek o nowoczesnej prostej bryle, idealny dla rodziny 2+2. Salon z oknami narożnymi pozwala cieszyć się bliskością ogrodu, a ich lokalizacja w obu narożnikach robi niesamowite wrażenie zarówno we wnętrzu jak i z zewnątrz domu. Otwarta kuchnia z półwyspem jest idealnym miejscem na rodzinne poranki. W bryle znajduje się garaż jedno stanowiskowy i pomieszczenie kotłowni, mogące również pełnić funkcję spiżarni. Poddasze to trzy ustawne sypialnie, dwie garderoby i duża łazienka. Energooszczędne rozwiązania w tym instalacja rekuperacji pozwolą cieszyć się niskimi rachunkami za energię. Dzięki odpowiednio rozlokowanej funkcji dom można postawić na działce o dowolnym usytuowaniu wobec stron świata. W projekcie przewidziano ogrzewanie kotłem na gaz. Możliwa jest zmiana ogrzewania na pompę ciepła. Poprzednia nazwa projektu: Oznaczony w.II - EC373b



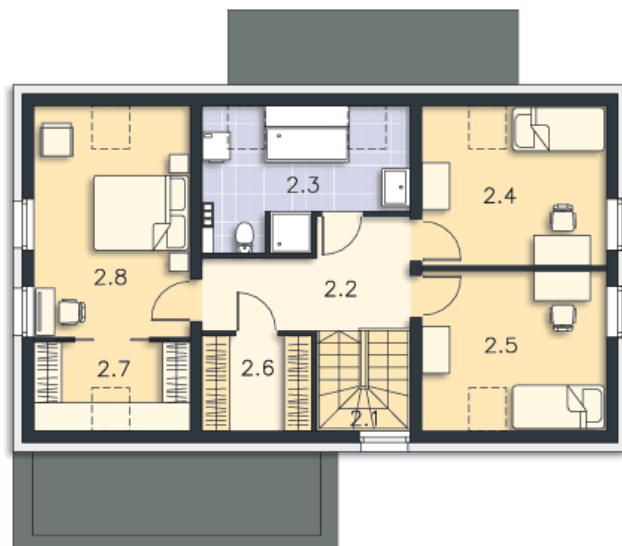
PARTER



81M²

1.1 Wiatrołap	4.04m ²
1.2 Komunikacja	7.9m ²
1.3 Łazienka	2.39m ²
1.4 Kuchnia	12.2m ²
1.5 Pokój dzienny	28.41m ²
1.6 Kotłownia	7.58m ²
1.7 Garaż	18.48m ²
1.8 Podest	5.66m ²
1.9 Taras	13.02m ²

PODDASZE



65.2M²

2.1 Schody	3.94m ²
2.2 Komunikacja	8.65m ²
2.3 Łazienka	8.63m ²
2.4 Pokój	10.54m ²
2.5 Pokój	10.54m ²
2.6 Garderoba	3.03m ²
2.7 Garderoba	5.84m ²
2.8 Pokój	14.03m ²