

PROJEKT DOMU

## NEWCASTLE II

131,27m<sup>2</sup>

DCP364a



Autorzy projektu: dr inż. arch. Ludwika Juchniewicz-Lipińska

### OPIS PROJEKTU

Projekt domu Newcastle II to energooszczędny dom z użytkowym poddaszem i dachem dwuspadowym zrealizowanym w nowoczesnym stylu- bez okapów. Jest to wersja projektu przeznaczona na węższą działkę poniżej 20 m, a to za sprawą lokalizacji wjazdu do garażu od szczytu budynku. Ponad 50-cio metrowa otwarta przestrzeń dzienna jest dodatkowo powiększona optycznie o częściowo zadaszony taras, na który otwiera się imponującymi przeszkleniami. Wygodna część prywatna na poddaszu oferuje sypialnię dla rodziców z łazienką i garderobą oraz dwa pokoje dla dzieci z łazienką. Ten dom spodoba się tym, którzy lubią nowoczesne rozwiązania i stawiają na wygodę oraz stylowy wygląd. Dzięki zastosowanym energooszczędnym rozwiązaniom, w tym rekuperacji, dom jest oszczędny i komfortowy w użytkowaniu.

cena projektu

**5 570 zł** z VAT

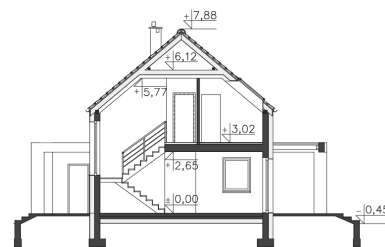
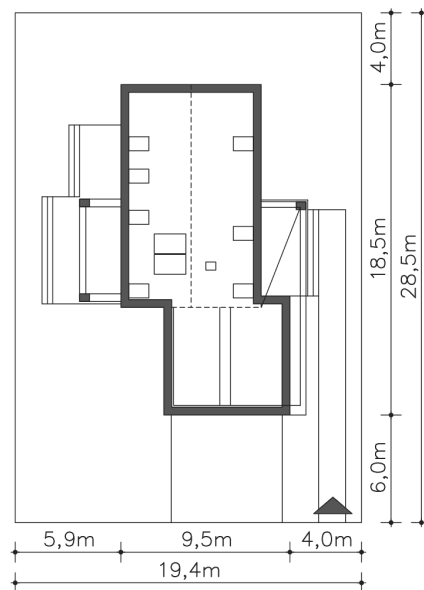
Powierzchnia użytkowa	131,27m <sup>2</sup>
Garaż	34,69m <sup>2</sup>
Kotłownia	4,49m <sup>2</sup>
Pow. zabudowy	141,07m <sup>2</sup>
Wys. kalenicy	8,33m
Kąt nachylenia dachu	40
Powierzchnia dachu	127,30m <sup>2</sup>
Wys. ścianki kolankowej	1,24m
Min. szerokość działki	19,40m

### ZAPOTRZEBOWANIE ENERGETYCZNE

EU<sub>co</sub> = 18.36 kWh/(m<sup>2</sup>rok)

EP = 52.02 kWh/(m<sup>2</sup>rok)

Projekt zgodny z WT2021





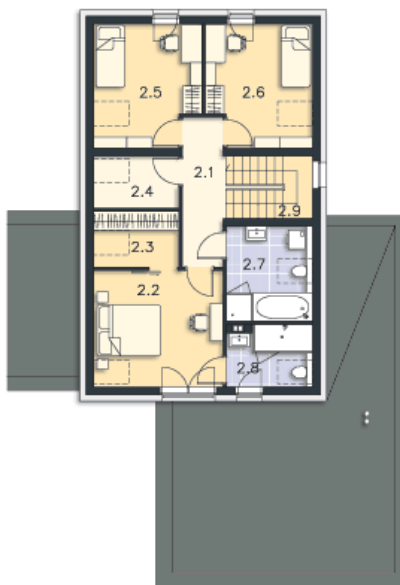
**PARTER**



**109.25M<sup>2</sup>**

1.1 Wiatrołap	4.89m <sup>2</sup>
1.2 Hall	9.2m <sup>2</sup>
1.3 Kuchnia	11.05m <sup>2</sup>
1.4 Pokój dzienny	41.36m <sup>2</sup>
1.5 Wc	1.67m <sup>2</sup>
1.6 Spizarnia	1.9m <sup>2</sup>
1.7 Kottownia	4.49m <sup>2</sup>
1.8 Garaż	34.69m <sup>2</sup>
1.9 Podest	20.14m <sup>2</sup>
1.10 Taras	21.92m <sup>2</sup>

**PODDASZE**



**61.2M<sup>2</sup>**

2.1 Komunikacja	6.14m <sup>2</sup>
2.2 Pokój	12.2m <sup>2</sup>
2.3 Garderoba	3.63m <sup>2</sup>
2.4 Garderoba	3.42m <sup>2</sup>
2.5 Pokój	10.21m <sup>2</sup>
2.6 Pokój	10.21m <sup>2</sup>
2.7 Łazienka	6.34m <sup>2</sup>
2.8 Łazienka	3.96m <sup>2</sup>
2.9 Schody	5.09m <sup>2</sup>